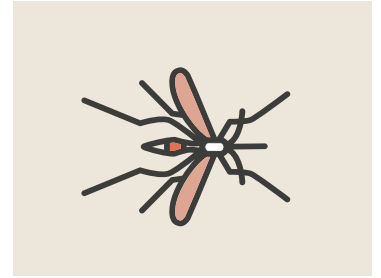


# RÉDUIRE LES NUISANCES LIÉES AU MOUSTIQUE TIGRE

## FICHE ANNEXE AU GUIDE RECOCRÈCHES 1

### LE CONSTAT

Présent en France depuis 2004, l'expansion du moustique tigre s'accélère avec le changement climatique. Il est présent désormais dans tous les départements de la Nouvelle Aquitaine. Il peut piquer tôt le matin et surtout dans l'après-midi (avec un pic entre 16h et 19h).



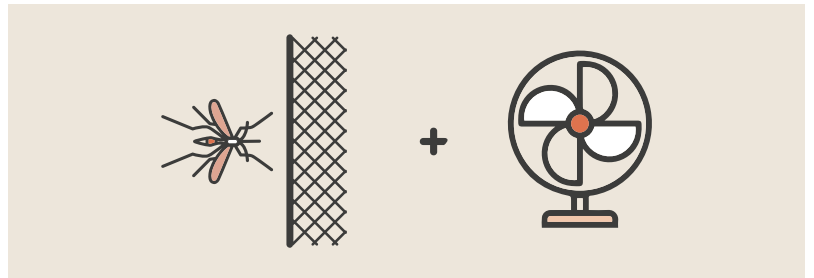
Il peut être porteur de maladies virales comme la dengue, Zika, et le chikungunya dont le risque est aujourd'hui très faible en France métropolitaine. Dans le contexte actuel de réchauffement climatique, sa présence pourrait augmenter dans les années à venir.

Au-delà de ce risque sanitaire encore marginal, la présence des moustiques est très inconfortable : leur piqûre est douloureuse et peut devenir un vrai casse-tête pour l'équipe de la crèche.

L'objectif de nos recommandations est de vous donner plusieurs pistes complémentaires pour **réduire les nuisances** liées au moustique tigre. Elles visent aussi à **limiter l'exposition des bébés à certaines substances chimiques présentes dans les produits insecticides** tout en essayant de maintenir le plus de sorties à l'extérieur pour les enfants, si bénéfiques à leur santé.

### RECOMMANDATIONS GÉNÉRALES

#### → À L'INTÉRIEUR : EMPÊCHEZ LES MOUSTIQUES DE RENTRER



N'utilisez pas de prise électrique diffusant un insecticide mais privilégiez plutôt la protection physique par moustiquaire :

- Aménagez la crèche en mettant des moustiquaires aux fenêtres ou portes stratégiques : dortoirs, porte donnant sur l'espace extérieur, fenêtres couramment utilisées pour aérer... **n'achetez pas des références « imprégnées d'insecticide »**, c'est inutile et l'enfant pourrait entrer en contact buccal avec les substances toxiques imprégnées sur la toile. Ce point est à intégrer au plus tôt aux projets de crèches neuves.
- Utilisez un ventilateur de manière sécurisée (quand cela est possible), cela permet d'éloigner les moustiques qui sont dérangés par le vent produit.

### RESSOURCES COMPLÉMENTAIRES

[Recommandations de l'ARS Nouvelle-Aquitaine « Moustique tigre et lutte anti-vectorielle »](#) :

[www.nouvelle-aquitaine.ars.sante.fr/moustique-tigre-5](http://www.nouvelle-aquitaine.ars.sante.fr/moustique-tigre-5)

[Lien vers le décret n° 2019-258 du 29 mars 2019 relatif à la prévention des maladies vectorielles](#) :

[www.legifrance.gouv.fr/jorf/id/JORF-TEXT000038318199/](http://www.legifrance.gouv.fr/jorf/id/JORF-TEXT000038318199/)



## LE SAVIEZ-VOUS ?

Le moustique tigre n'aime pas voyager.

Celui qui vous pique est né dans un périmètre de 150 m alentour ! Alors passez le message au voisinage direct de la crèche pour une lutte coordonnée contre les eaux stagnantes

## → LIMITEZ SA PRESENCE À L'EXTÉRIEUR

✗ Supprimez partout les eaux stagnantes car chaque femelle pond environ 200 œufs, même dans de très petites quantités d'eau :

- **Couppelles** sous les pots, vases : videz-les au moins une fois par semaine (ou supprimez-les)  
: *Astuce : vous pouvez aussi mettre du sable dans les soucoupes de pots de fleurs.*
- **Ne laissez pas stagner les eaux de pluie !** Dès les premières pluies du printemps, recherchez minutieusement et de manière complète **tous les endroits où l'eau pourrait stagner dans les espaces extérieurs** (y compris les regards et les coffrets techniques) et faites le nécessaire pour les neutraliser. De mai à novembre, **faites le tour des extérieurs, une fois par semaine**, pour supprimer/vider toutes les petites accumulations d'eau.
- Pensez aux seaux, jeux extérieurs, récipients divers : videz-les puis retournez-les ou mettez-les à l'abri de la pluie.
- **Si vous utilisez des récupérateurs d'eau, même fermés par un couvercle (le moustique entre et sort par la gouttière) :** recouvrez-les à l'aide d'un filet moustiquaire ou de tissu, en vous assurant que les moustiques ne pourront pas accéder à l'eau.
- Vous pouvez aussi installer des **pièges pondoirs** à moustiques afin de casser leur cycle de reproduction et ainsi réduire leur présence.

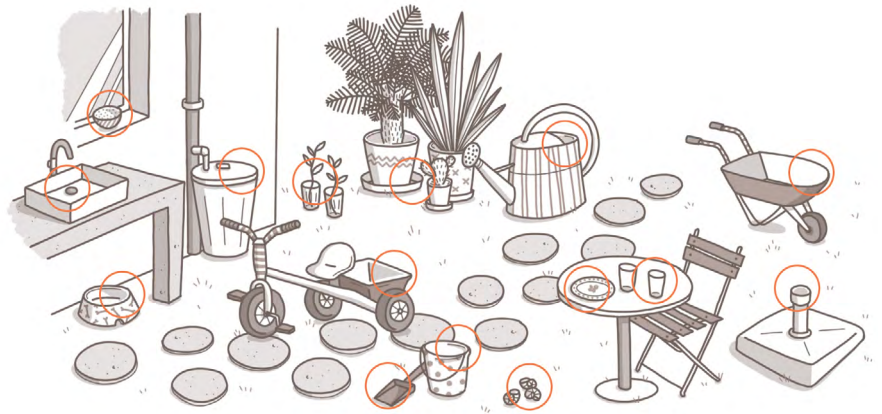


Illustration du «Manuel de défense contre le moustique tigre», Cap Sciences - © cariboucaribou.fr

✗ **Le maire est responsable des moyens de lutte anti-vectorielle, contactez le service concerné de votre collectivité afin :**

- De nettoyer les gouttières pour empêcher la stagnation d'eau.
- De procéder à l'entretien des toits-terrasses et avaloirs d'eaux pluviales propices à l'installation de gîtes larvaires.
- D'entretenir les espaces verts de la crèche, notamment les herbes hautes où les moustiques se plaisent et de ramasser les éventuels déchets pouvant retenir de l'eau (gobelets, contenants plastiques...).

## → ÉVITEZ LES PIQÛRES DE MOUSTIQUES

- ✗ Utilisez les **moustiquaires de poussette** en balade ou sieste dehors (dans ce cas, elle ne doit pas être imprégnée d'insecticide car la protection physique suffit et le risque de contact avec la bouche de l'enfant existe).
- ✗ Proposez aux parents de privilégier des **vêtements longs et amples** pour les enfants.
- ✗ L'utilisation de répulsifs pour la peau n'est pas recommandé en petite enfance.



## LE POINT SUR LES AUTRES OPTIONS

### À L'EXTÉRIEUR



- Le **serpentin fumigène**, réservé à un usage extérieur n'est pas adapté en Petite Enfance du fait des émanations de fumées et du risque de brûlure.
- Les **plantes vendues comme répulsives** (*géranium, thym, citronnelle, lavande...*) ont une efficacité relative qui n'empêche pas les moustiques d'aller piquer.
- Les **lampes bleues ou à UV** et les **appareils sonores à ultrasons** ne semblent malheureusement pas efficaces selon la plupart des essais réalisés par des associations de consommateurs.
- Les **rubans, les papiers et autocollants gluants sans insecticide** présentent l'inconvénient de ne pas être sélectifs, tuant quantité d'insectes non-ciblés.

### À L'INTÉRIEUR

- La **prise électrique de diffusion d'insecticide** a un périmètre d'action limité et génère une diffusion en continue de biocide ce qui n'est pas souhaitable.
- Le **spray ambiant insecticide à base d'huiles essentielles** aura une efficacité très relative et présente les risques des huiles essentielles exposés plus haut pour la Petite Enfance.



### LE SAVIEZ-VOUS ?

Des collectivités testent des « pièges à moustiques » ou « bornes à moustiques » électriques extérieures. Le piège fonctionne en dispersant du CO<sub>2</sub> (imite la respiration humaine) ainsi qu'un leurre olfactif (similaire à une odeur corporelle). Ce mélange attire les moustiques qui sont capturés par aspiration. D'après les retours d'expériences à ce jour, ces dispositifs sont chers, exigeants en termes d'entretien et d'efficacité encore relative.



- **La bombe aérosol (ou le spray)** contenant un biocide à base de pyréthriinoïdes est efficace mais son usage est à restreindre à des situations très ponctuelles d'infestation forte dans une pièce (qui doit pouvoir être évité par la pose de moustiquaires adaptées à vos ouvrants).

## PROTECTION PERSONNELLE



- **Les bracelets anti-insectes**, peu efficaces, ont un effet très localisé et **présentent un risque** de contact avec la substance biocide si mis à la bouche par l'enfant.
- **Les spray pour la peau à base d'huiles essentielles** sont à durée d'efficacité trop courte (< 20 mn) et souvent insuffisante. Les huiles essentielles peuvent de plus causer des irritations cutanées et une photosensibilisation; elles peuvent être allergisantes et parfois toxiques. C'est pourquoi **l'utilisation des huiles essentielles, en général, n'est pas recommandée** en Petite Enfance.



## VOUS AVEZ VU UN MOUSTIQUE TIGRE ?

Vous pouvez le signaler sur  
[www.signalement-moustique.fr](http://www.signalement-moustique.fr)

L'ensemble de la population peut participer à la surveillance de cette espèce afin de mieux connaître sa répartition. Il s'agit d'une action citoyenne permettant ainsi de compléter les actions mises en place.



## EN CONCLUSION

Quelques armes à privilégier contre le moustique :

- les moustiquaires
- les ventilateurs (courants d'air)
- les vêtements longs et amples

mais surtout :

- la chasse régulière et rigoureuse aux eaux stagnantes !