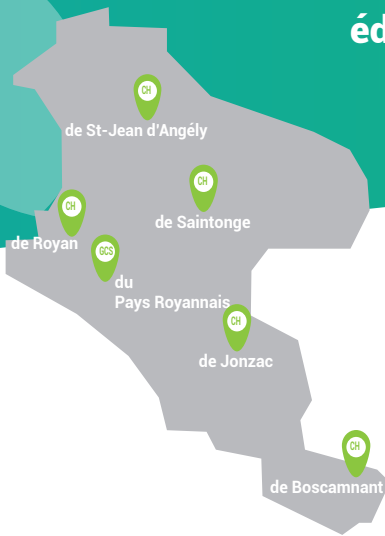


Saintonge

édition 2019



COMPOSITION 6 établissements

ETAB. SUPPORT CH Saintonge

CHU ASSOCIE CHU de Poitiers

DIRECTIONS COMMUNES

- CH Saintonge / CH Saint-Jean-d'Angély
- CH Jonzac / CH Boscammant
- CH Royan / GCS urgences du pays Royannais

DENSITE

61 hab. / km²



POPULATION

295 184 hab. (Part NA : 5%)



SUPERFICIE

4 830 km²



PARTICULARITES

Population vieillissante,
Situé sur le 1^{er} département touristique

Ressources humaines



PERSONNEL NON-MEDICAL EN ETP

3 365

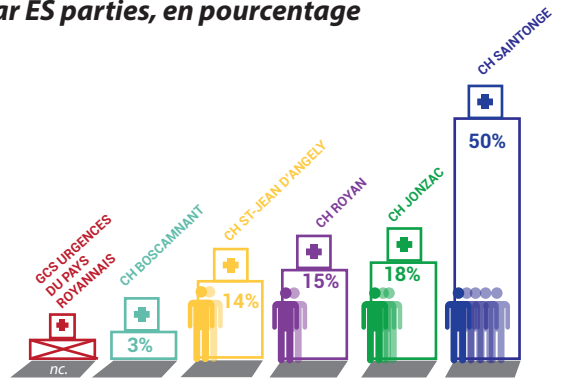
dont 1 874 PNM soignants

35 ETP fonctions mutualisées

dont 12 DIM | 23 DSIO*

* non exhaustif du fait du manque de données RTC

Répartition des PNM soignants par ES parties, en pourcentage



ETP : Equivalent temps plein / DIM : Département d'information médicale | DSIO : Direction du système d'information et de l'organisation
nc. : non connue

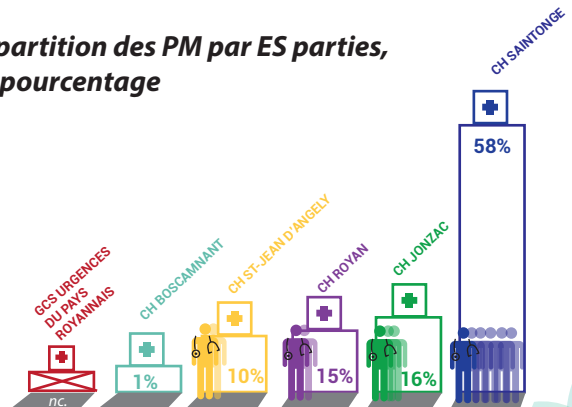
Source : RTC 2017



PERSONNEL MEDICAL EN ETP

330

Répartition des PM par ES parties, en pourcentage



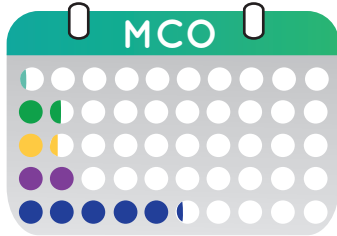


Activités

Nbr total de journées MCO/SSR/PSY/HAD : 368 736 | Nbr de séjours MCO hors séances : 42 286 | Nombre total de séances : 49 076
 MCO : Médecine, Chirurgie, Obstétrique | SSR : Soins de Suite et de Réadaptation | HAD : Hospitalisation à Domicile

Répartition du nombre de journées MCO par établissement

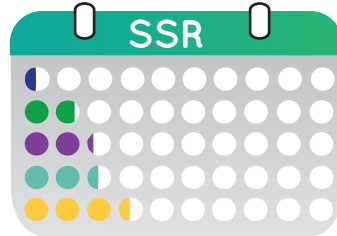
Total de journées MCO : 202 730



- 2 % | CH BOSCAMNANT
- 15 % | CH JONZAC
- 11 % | CH SAINT-JEAN D'ANGELY
- 20 % | CH ROYAN
- 53 % | CH SAINTONGE

Répartition du nombre de journées SSR par établissement

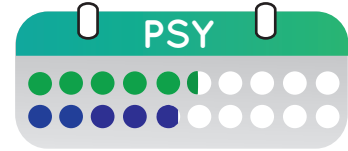
Total de journées SSR : 99 846



- 5 % | CH SAINTONGE
- 16 % | CH JONZAC
- 21 % | CH ROYAN
- 23 % | CH BOSCAMNANT
- 35 % | CH SAINT-JEAN D'ANGELY

Répartition du nombre de journées PSY par établissement

Total de journées PSY : 44 870



- 53 % | CH DE JONZAC
- 47 % | CH DE SAINTONGE

Répartition du nombre de journées HAD par établissement

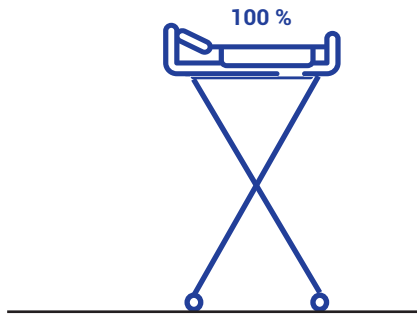
Total de journées HAD : 21 290



- 100 % | CH DE SAINTONGE

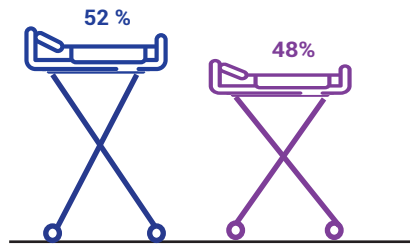
Répartition des séjours hors séances «Nouveaux nés et période périnatale»

Total des séjours hors séances : 1522



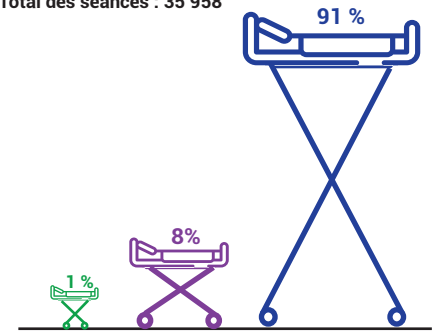
Répartition des séjours hors séances «Chimiothérapie, radiothérapie, hors séances»

Total des séjours hors séances : 104



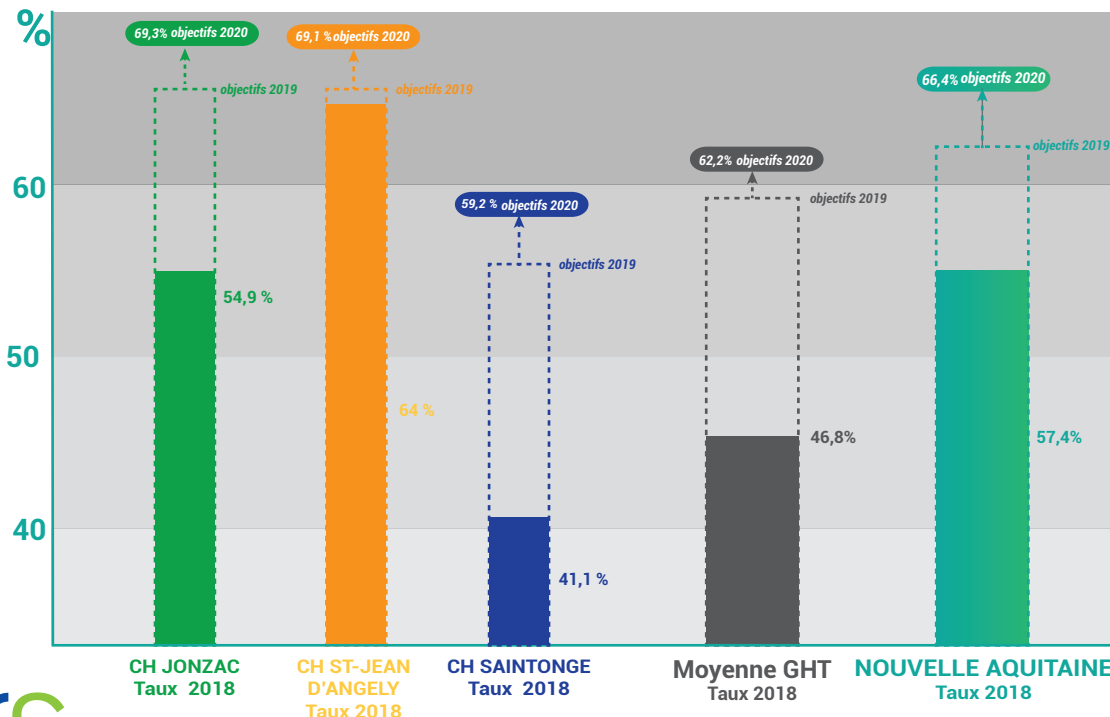
Répartition des séances «Chimiothérapie pour tumeur, radiothérapie»

Total des séances : 35 958



■ CH DE JONZAC ■ CH DE ROYAN ■ CH SAINTONGE

Chirurgie ambulatoire



▼ **Taux d'occupation des MCO et IP DMS MCO moyens du GHT**

| | TAUX D'OCCUPATION | IP DMS |
|--------------------------------|-------------------|--------|
| MEDECINE (hors ambulatoire) | 85,1 % | 1,066 |
| CHIRURGIE (hors ambulatoire) | 84,3 % | 1,022 |
| OBSTETRIQUE (hors ambulatoire) | 69,5 % | 0,874 |

Source : Données Hospidiag 2017

IP DMS : Indice de performance de la durée moyenne de séjour.
 NOTA : Le calcul des indicateurs est disponible sur Hospidiag

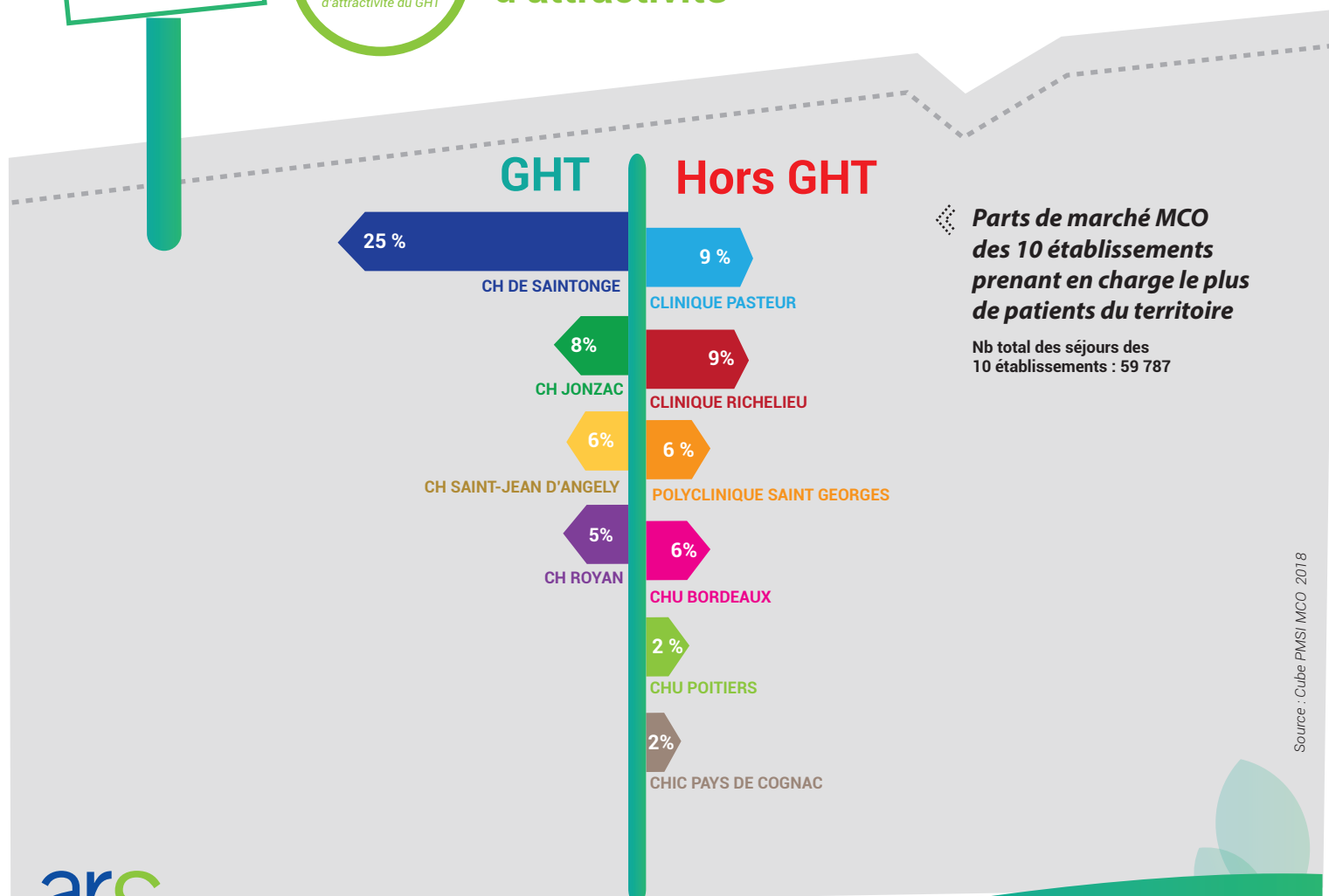
Partis de marché



Taux d'attractivité

Zone d'attractivité : correspond aux codes postaux des patients représentant 80% de l'activité totale des établissements parties au GHT.

Taux d'attractivité: Nombre de séjours des résidents de la zone d'attractivité du GHT pris en charge par le GHT sur le nombre total de séjours des résidents de la zone d'attractivité du GHT.

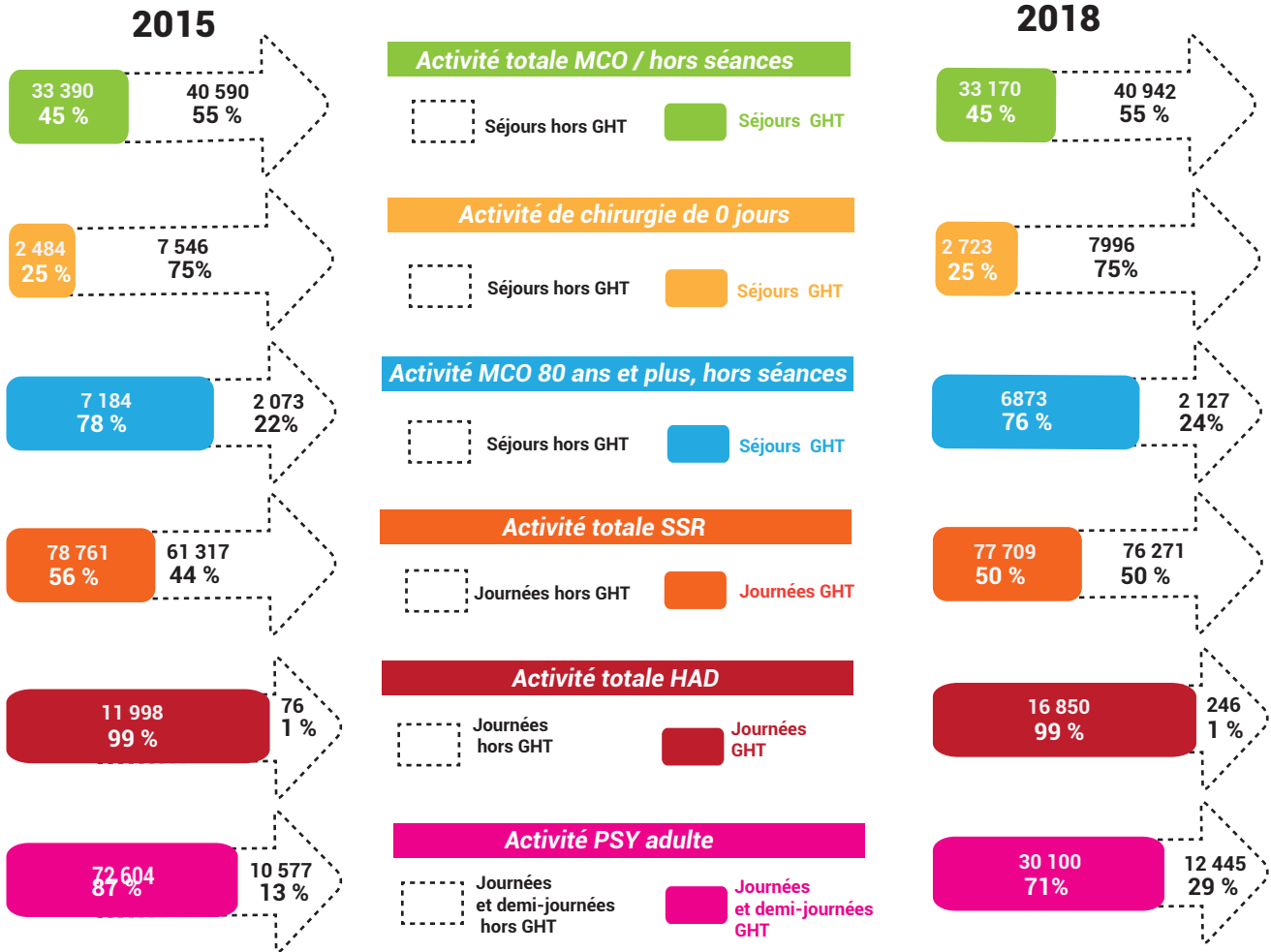


▼ **Partis de marché MCO des 10 établissements prenant en charge le plus de patients du territoire**

Nb total des séjours des 10 établissements : 59 787

Source : Cube PMSI MCO 2018

Partis de marché



Source : Cube PMSI MCO, SSR, HAD, Psychiatrie 2018

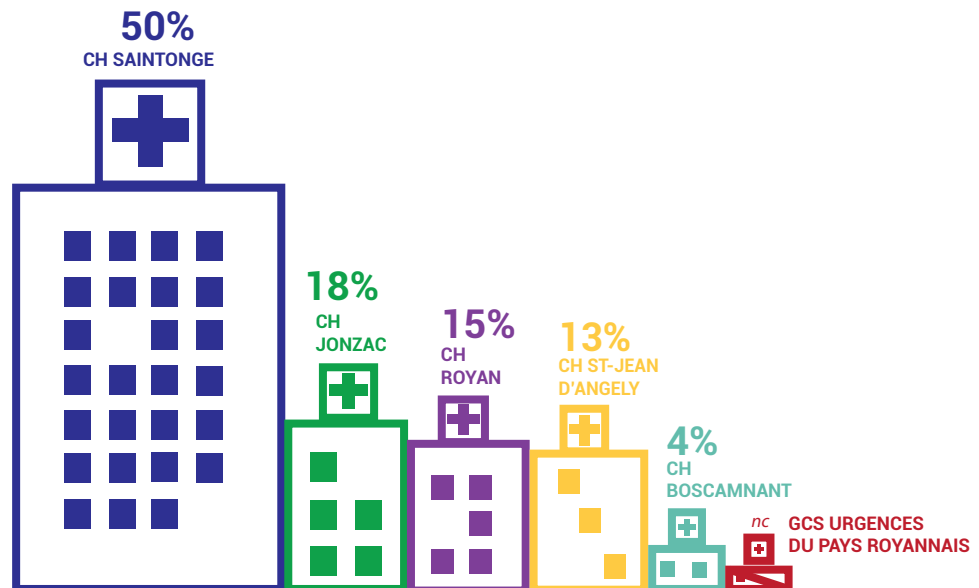
Données financières

Répartition des produits tous comptes de résultats par établissement
 Total des produits des comptes de résultats : 358 M €
 Source : Hospidiag année 2017

TAUX MOYEN DE MARGE BRUTE

6,6%

Taux moyen marge brute de l'ensemble des GHT : 14,1%



Source : Hospidiag année 2017 + Cube PMSI/Finances 2018