

Lot-et-Garonne

édition 2019



COMPOSITION	7 établissements
ETAB. SUPPORT	Centre Hospitalier d'Agen
CHU ASSOCIE	CHU de Bordeaux
DIRECTION COMMUNE	CH Villeneuve-sur-Lot / CH de Penne d'Agenais / CH de Fumel

DENSITE	POPULATION	SUPERFICIE	PARTICULARITE
62 hab. / km ²	332 833 hab. (Part NA : 5,6%)	5 361 km ²	Population âgée (+ 75 ans : 12,7 %) isolée, parfois précaire

Ressources humaines

PERSONNEL NON-MEDICAL EN ETP

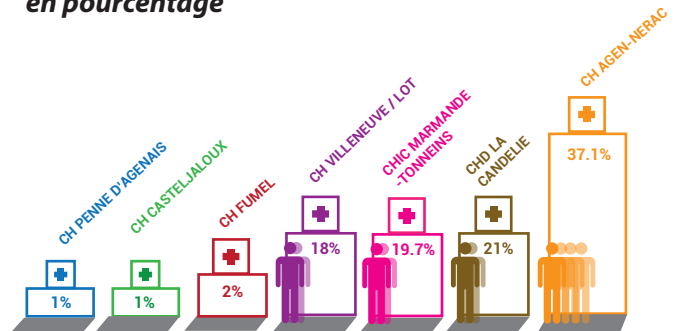
3 691

dont 2338 PNM soignants

34 ETP fonctions mutualisées

dont 15 DIM | 19 DSIO*

Répartition des PNM soignants par ES parties, en pourcentage

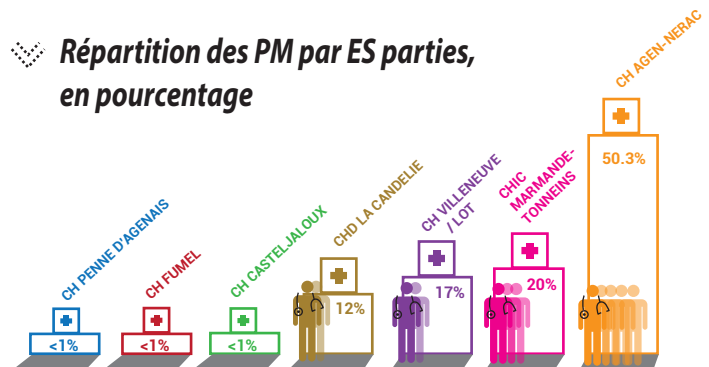


ETP : Equivalent temps plein / DIM : Département d'information médicale | DSIO : Direction du système d'information et de l'organisation
* Non exhaustif du fait de l'absence de données RTC

PERSONNEL MEDICAL EN ETP

344

Répartition des PM par ES parties, en pourcentage

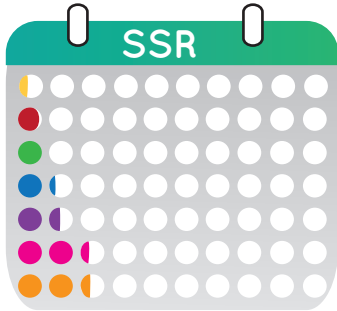


Activités

Nbr total de journées MCO/SSR/PSY/HAD : 386 191 | Nbr de séjours MCO hors séances : 49 440 | Nombre total de séances : 23 012
 MCO : Médecine, Chirurgie, Obstétrique | SSR : Soins de Suite et de Réadaptation | HAD : Hospitalisation à Domicile

Répartition du nombre de journées SSR par établissement

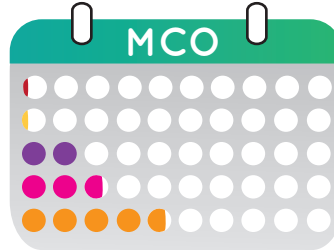
Total de journées SSR : 76 359



- 4 % | CHD LA CANDELIE
- 9 % | CH FUMEL
- 11 % | CH CASTELJALOUX
- 12 % | CH PENNE D'AGENAIS
- 20 % | CH VILLENEUVE / LOT
- 22 % | CHIC MARMANDE-TONNEINS
- 23 % | CH AGEN-NERAC

Répartition du nombre de journées MCO par établissement

Total de journées MCO : 196 917



- 1 % | CH FUMEL
- 2 % | CHD LA CANDELIE
- 20 % | CH DE VILLENEUVE / LOT
- 28 % | CHIC MARMANDE-TONNEINS
- 49 % | CH AGEN-NERAC

Répartition du nombre de journées PSY par établissement

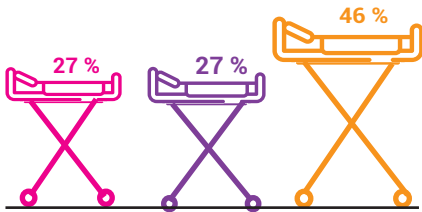
Total de journées SSR : 112 915



- 100 % | CHD LA CANDELIE

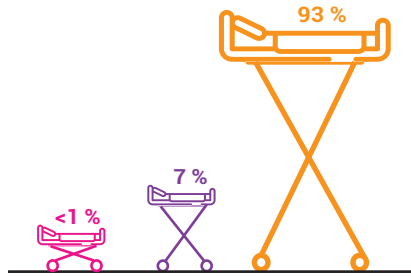
Répartition des séjours hors séances « Nouveaux nés et période périnatale »

Total des séjours hors séances : 2599



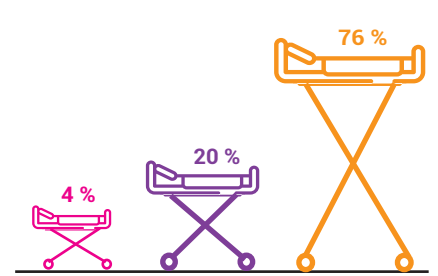
Répartition des séjours hors séances « Chimiothérapie, radiothérapie, hors séances »

Total des séjours hors séances : 793



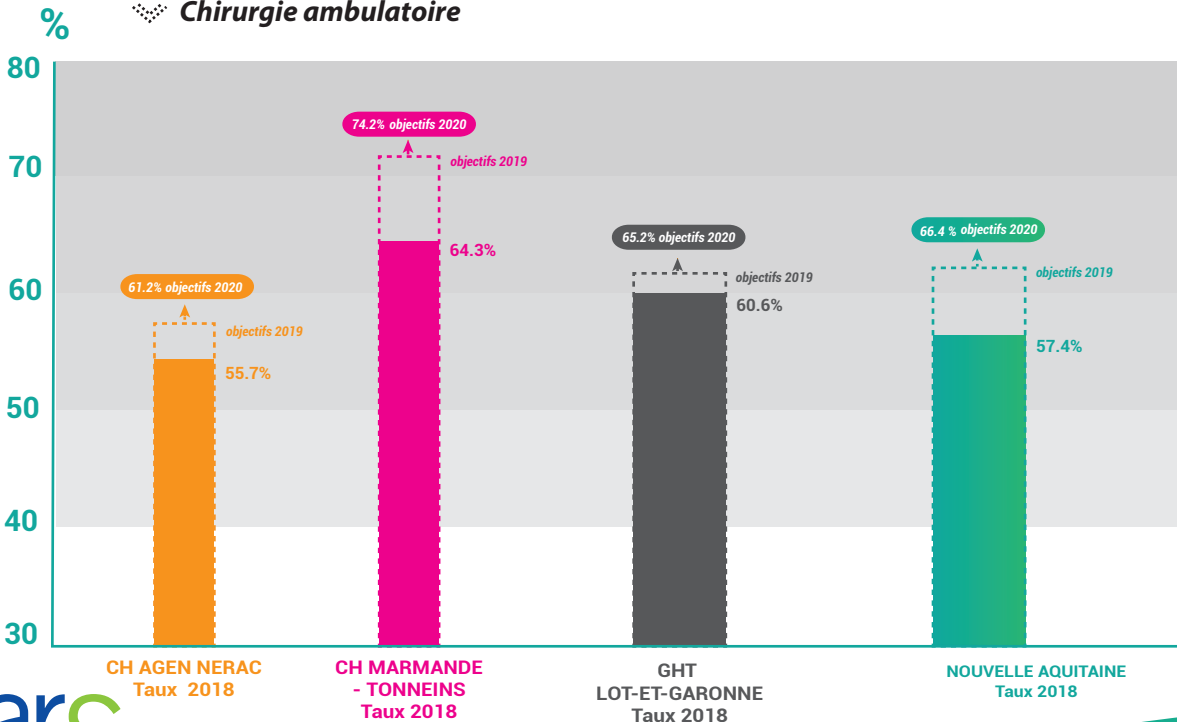
Répartition des séances « Chimiothérapie pour tumeur, radiothérapie »

Total des séances : 4723



■ CH AGEN-NERAC ■ CH VILLENEUVE / LOT ■ CHIC MARMANDE-TONNEINS

Chirurgie ambulatoire



Taux d'occupation des MCO et IP DMS MCO moyens du GHT

	TAUX D'OCCUPATION	IP DMS
MEDECINE (hors ambulatoire)	84.4 %	0,979
CHIRURGIE (hors ambulatoire)	66.1 %	0,951
OBSTETRIQUE (hors ambulatoire)	50.1 %	0,979

Source : Données Hospidiag 2017

IP DMS : Indice de performance de la durée moyenne de séjour.
 NOTA : Le calcul des indicateurs est disponible sur Hospidiag

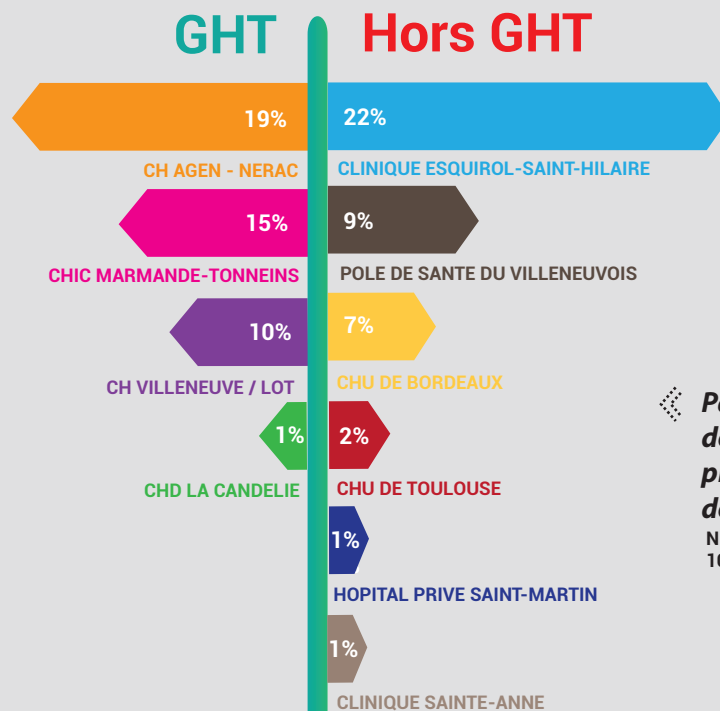
Partis de marché



Taux d'attractivité

Zone d'attractivité : correspond aux codes postaux des patients représentant 80% de l'activité totale des établissements parties au GHT.

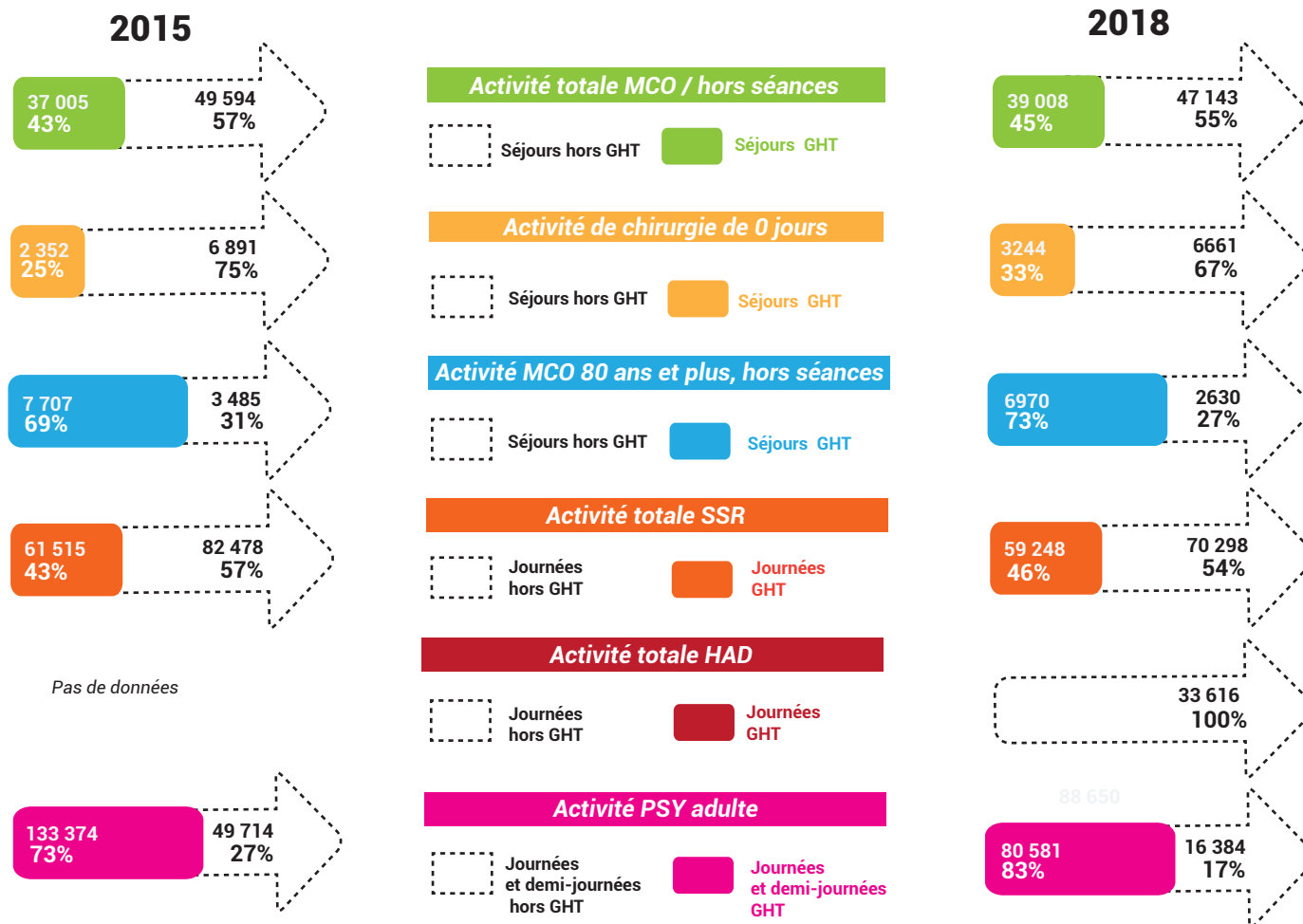
Taux d'attractivité: Nombre de séjours des résidents de la zone d'attractivité du GHT pris en charge par le GHT sur le nombre total de séjours des résidents de la zone d'attractivité du GHT.



Partis de marché MCO des 10 établissements prenant en charge le plus de patients du territoire
 Nb total des séjours des 10 établissements : 77 908

Source : Cube PMSI MCO 2018

Partis de marché



Données financières

Répartition des produits tous comptes de résultats par établissement

Total des produits des comptes de résultats : 410 M €

TAUX MOYEN DE MARGE BRUTE

3.3%

Taux moyen marge brute de l'ensemble des GHT : 14.1%

