

# ZOOM santé Nouvelle-Aquitaine 2018

## Enquête sur l'état de santé ressenti auprès de la population adulte

# Corrèze

Une enquête réalisée par courrier au 1<sup>er</sup> semestre 2018 auprès d'un échantillon représentatif de 5 000 personnes de 18 ans ou plus habitant en Nouvelle-Aquitaine.

### PROFIL DU TERRITOIRE

**34 %** âgés entre  
**18 et 39 ans**  
32 % en Nouvelle-Aquitaine



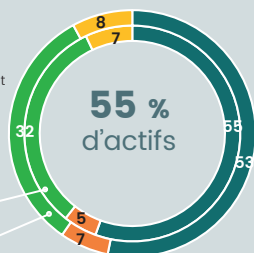
**33 %** âgés de  
**60 ans ou plus**  
35 % en Nouvelle-Aquitaine

**46 %** habitent dans une  
**commune de moins  
de 25 000 habitants**  
1/3 en Nouvelle-Aquitaine

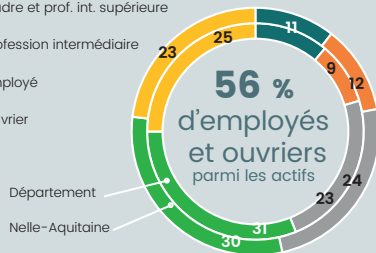


**51,4 %** sont  
des **femmes**  
52,6 % en  
Nouvelle-Aquitaine

■ Actif occupé  
■ Chômeur  
■ Retraité  
■ Inactif/étudiant



■ Agriculteur/artisan  
■ Cadre et prof. int. supérieure  
■ Profession intermédiaire  
■ Employé  
■ Ouvrier



### DESCRIPTION DE L'ÉCHANTILLON



**417** répondants

**Taux de retour**

30,6 % en  
Nouvelle-Aquitaine



**33,7 %**



**21 %** vivent **seuls**  
24 % en Nouvelle-Aquitaine



**49 %** ont un niveau  
**inférieur au bac**  
42 % en Nouvelle-Aquitaine

### FAITS MARQUANTS

- Une **population** plus souvent **jeune** et **rurale** qu'au niveau régional
- Une **perception de son état de santé identique** au niveau régional
- Une des **proportions de consommateurs d'alcool quotidiens** les **plus élevées** de Nouvelle-Aquitaine
- Une **souffrance psychique** plus souvent exprimée qu'au niveau régional **chez les hommes**
- **Moins d'opinions favorables sur la vaccination**
- Des **indicateurs nutritionnels équivalents** à ceux de la région
- Les Corrèziens jugent plus souvent que leur **alimentation** est **moins équilibrée** qu'au niveau régional
- **Près de 2 personnes sur 3** suivent les recommandations du PNNS (Programme national nutrition santé) en **pratiquant une activité physique plus de 30 minutes par jour** ; proportion plus élevée chez les hommes
- Une proportion de « **sédentaires** » **moins élevée** dans le département
- **85 % des actifs** sont **confrontés souvent ou très souvent à des répercussions négatives du travail**, cette proportion est similaire en Nouvelle-Aquitaine

# Enquête Zoom Santé Nouvelle-Aquitaine 2018

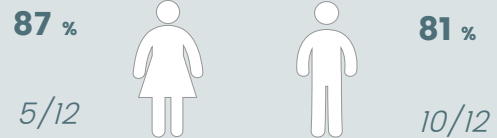
## PERCEPTION DE SA SANTÉ

Alors que chez les hommes, l'état de santé ressenti est l'un des moins bons parmi les 12 départements néo-aquitains, il est bien meilleur chez les femmes.

n/12 = rang du département  
1 désignant la situation la plus favorable

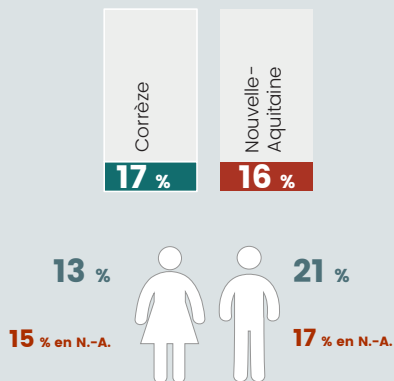
**84 %** des Corrèziens s'estiment **en bonne santé**

85 % des Néo-aquitains

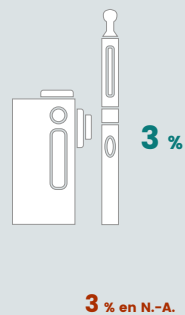


## CONDUITES ADDICTIVES

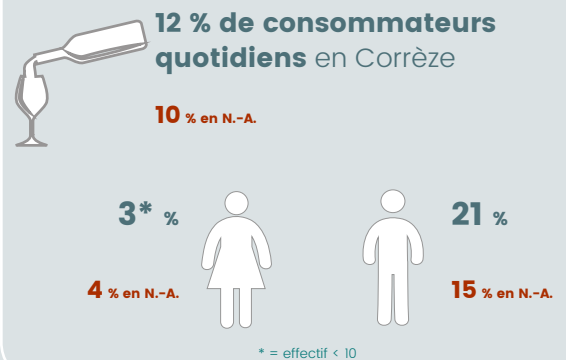
### Tabagisme quotidien



### Vapotage quotidien



### Alcool



## MAL-ÊTRE ET CONDUITES SUICIDAIRES

### Souffrance psychique au cours du mois écoulé

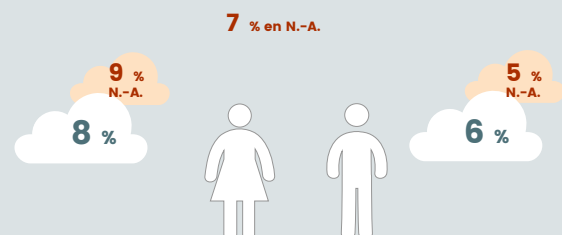
Cet indicateur évalue la détresse ou la souffrance psychologique à partir de 5 questions sur le niveau de nervosité, de découragement, de tristesse, de détente et le fait de se sentir malheureux.

**1 personne sur 5** présente des signes de **souffrance psychique**



### Idées suicidaires au cours de l'année

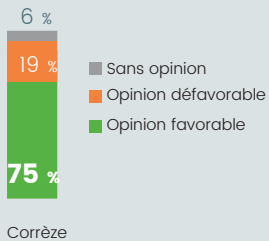
**ensemble : 7 %**



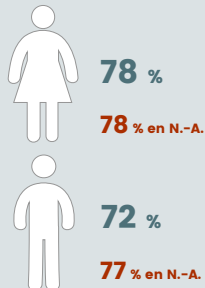
Note : Faute d'effectifs suffisants, les données de prévalence des tentatives de suicide n'ont pas pu être indiquées par département

## OPINION ET PRATIQUE VIS-À-VIS DE LA VACCINATION

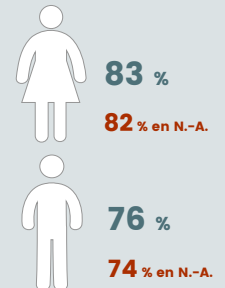
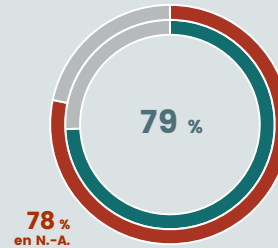
### Opinions vis-à-vis de la vaccination



### Opinions favorables



### Ceux disposant d'un carnet de vaccination (ou l'équivalent)

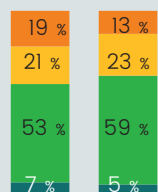


## NUTRITION

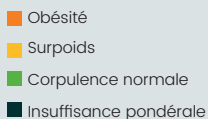


### Statut pondéral

40 % en surcharge pondérale

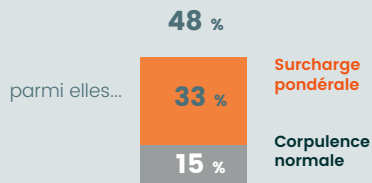


Corrèze N.-A.

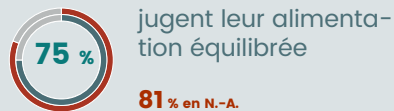


### Perception de son corps

48 % des femmes se jugent trop grosses

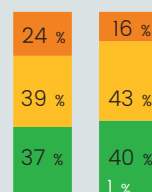


### Équilibre alimentaire

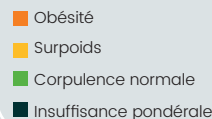


### Statut pondéral

63 % en surcharge pondérale



Corrèze N.-A.



### Perception de son corps

44 % des hommes se jugent trop gros



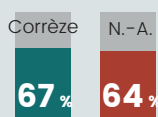
### Équilibre alimentaire



## ACTIVITÉ PHYSIQUE

Plus de 6 personnes sur 10 pratiquent une activité physique plus de 30 min/jour... (Recommandation PNNS)

Note : 1/4 n'a pas répondu à ces questions



Près de 6 personnes sur 10 sont assises ou allongées 4 heures par jour (hors temps de sommeil)



52 % de sédentaires  
59 % en N.-A.



## SANTÉ AU TRAVAIL

Plus de huit actifs sur dix sont confrontés souvent ou très souvent à des répercussions négatives du travail



Pas de différence observée entre département et région

## Contexte

Dans le cadre de l'adoption du Projet Régional de Santé (PRS) de Nouvelle-Aquitaine 2018-2028 <sup>[1]</sup>, l'enquête Zoom Santé a été mise en place afin d'appréhender l'état de santé ressentie de la population adulte de Nouvelle-Aquitaine. Ce type d'enquête déclarative et répétée constitue effectivement un complément indispensable aux données médico-administratives de surveillance afin de mesurer l'état de santé d'une population. Cette enquête présente deux atouts majeurs : elle a été conçue pour être répétée dans le temps afin notamment de fournir des indicateurs de suivi actualisés du PRS, et d'autre part, elle permet de bénéficier d'indicateurs représentatifs de la population au sein de chacun des 12 départements de Nouvelle-Aquitaine.

## Objectifs et méthode

Avec 20 000 envois postaux, l'enquête Zoom Santé 2018 a eu lieu du 5 décembre 2017 au 18 juin 2018. Au final, 4 900 adultes de 18 ans ou plus habitant en Nouvelle-Aquitaine ont répondu à l'enquête par voie postale ou par internet. Elle est représentative de la population adulte selon le sexe, l'âge, le type de commune et l'activité au niveau régional comme au niveau départemental. La méthodologie détaillée ainsi que les résultats ont fait l'objet d'une publication sous la forme d'un rapport <sup>[2]</sup> accessible sur internet ([www.ors-na.org](http://www.ors-na.org)). Les principaux indicateurs de l'enquête ont été déclinés pour chacun des départements et publiés dans douze plaquettes départementales et une plaquette régionale.

### Bibliographie

[1] ARS Nouvelle-Aquitaine. Cadre d'orientation stratégique (COS) 2018-2028 du Projet régional de santé (PRS) Nouvelle-Aquitaine. 2018. 29 p.

[2] DEBARRE J., SCANDELLA N., FERLEY J.P., ROCHE-BIGAS B. État de santé ressenti des habitants de Nouvelle-Aquitaine. Enquête Zoom Santé 2018. ORS Nouvelle-Aquitaine. Rapport n°064. Mars 2019. 59 p.

ZOOM santé 2018

Corrèze

Octobre 2019

