

Une organisation simplifiée, un contact unique :

► La PTA de Charente-Maritime regroupe et associe plusieurs dispositifs complémentaires qui agissent en faveur des parcours de santé et du maintien à domicile : les CLIC du département - Centre Local d'Information et de Coordination, le Réseau de santé départemental, les 3 MAIA du département - Méthode d'Action pour l'Intégration des services d'Aide et de soins dans le champ de l'Autonomie.

► Un numéro d'appel unique a été mis en place.

► Le professionnel est orienté selon ses besoins vers le professionnel de la PTA le plus adapté.

3 secteurs de proximité avec des équipes pluridisciplinaires :

La PTA de Charente-Maritime a vocation à agir au plus près des professionnels et des patients.

Elle est organisée autour de 3 secteurs de proximité s'appuyant sur des équipes pluridisciplinaires :

- assistants (antes) de coordination,
- coordinateurs (rices) CLIC,
- infirmiers (ières) coordinateurs (trices) et gestionnaires de cas, avec un profil paramédical, social,
- pilotes MAIA.

0809 109 109

prix d'un appel local



Un contact unique

0809 109 109

prix d'un appel local
service gratuit

du lundi au vendredi
de 9h à 12h30 et de 13h30 à 17h

SECTEUR LA ROCHELLE • ST-MÉDARD-D'AUNIS ROCHEFORT • ST-PIERRE-D'OLÉRON

8 Impasse Valpastour • 17220 SAINT-MÉDARD-D'AUNIS
05 46 09 73 08 • contact.nord@pta17.fr

SECTEUR SAINTES • ST-JEAN-D'ANGÉLY

25 Rue du Chemin Ferré • 17100 SAINTES
05 46 94 53 36 • contact.est@pta17.fr

SECTEUR ROYAN • JONZAC

47 Avenue Pasteur • 17640 VAUX-SUR-MER
05 46 47 71 33 • contact.sud@pta17.fr

Route de Mosnac • Résidence Philippe • Bât. B
17500 JONZAC
05 46 70 73 70 • contact.sud@pta17.fr

pta17.fr



*Une organisation
pour soutenir les professionnels*

Faciliter
LES PARCOURS DE SANTÉ
Préserver **L'AUTONOMIE**

Un contact unique

0809 109 109

prix d'un appel local
service gratuit

Conception réalisation : ARS Nouvelle-Aquitaine - Imprimerie : Otempora - www.oh-tempora.com - Crédits : Fotolia et Noun project - Novembre 2018



Avec le soutien



Vous soutenir dans la prise en charge des personnes en situation complexe

La Plateforme Territoriale d'Appui de Charente-Maritime apporte un soutien opérationnel à tous les professionnels de la santé, du social et du médico-social pour le suivi des parcours de santé complexes (perte d'autonomie et maladies chroniques) :



→ Information, conseil, orientation

- Recherche d'un intervenant ou d'une structure sanitaire, sociale ou médico-sociale
- Orientation dans les démarches (aides sociales, services à domicile, aide aux aidants...)

→ Soutien à l'organisation des parcours de santé complexes

- Évaluation sanitaire et sociale de la situation du patient
- Coordination et suivi des interventions : appui à la concertation pluri-professionnelle, planification et coordination des acteurs, mobilisation d'une expertise spécifique
- Appui pour les admissions et les sorties d'hospitalisation

→ Appui aux pratiques et aux initiatives professionnelles

- Élaboration d'outils partagés pour le repérage et le suivi des parcours complexes
- Diffusion de protocoles et de recommandations de bonnes pratiques
- Appui à l'élaboration et à la mise en œuvre de projets partenariaux.

Quel appui de la Plateforme Territoriale d'Appui dans votre pratique quotidienne ?



- > Jeanne, 75 ans, atteinte d'une maladie neurodégénérative
- vit à domicile avec son mari Guy (84 ans) qui s'occupe seul de son épouse,
 - son mari est épuisé et souffre d'une hypertension artérielle.

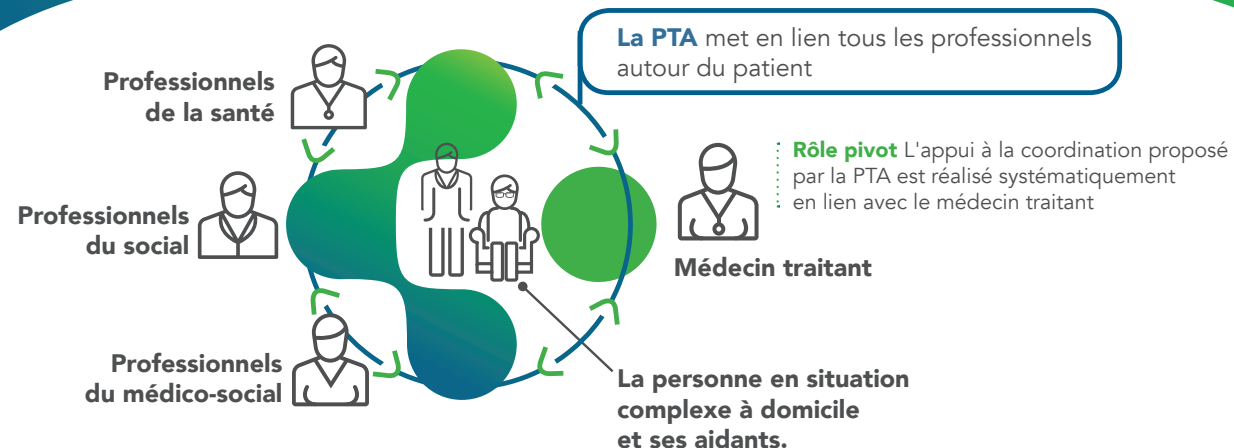
Appui de la PTAs

- accompagnement du couple dans ses démarches : demande d'APA, mobilisation d'un service d'aide à domicile, organisation d'un accueil de jour pour permettre à Guy de se reposer.

- > Aurélien, 56 ans, diabétique
- vit seul à son domicile,
 - une hospitalisation est programmée.

Appui de la PTAs

- organisation de l'admission à l'hôpital (préparation des documents administratifs et médicaux, moyen de transport, suspension temporaire du portage de repas),
- au moment de la sortie d'hospitalisation, lien pour l'envoi de tous les résultats d'examens au médecin.



De nouveaux outils d'information et de coordination à votre service

La PTAs met à la disposition des professionnels :



- un système d'information partagé (Globule/Paaco) accessible à tout professionnel depuis un ordinateur et en mobilité, pour faciliter la coordination autour du patient,
- une messagerie sécurisée,
- un annuaire des ressources sanitaires, sociales et médico-sociales de Charente-Maritime,
- des protocoles d'échange d'information entre professionnels,
- des outils de liaison « Ville – Hôpital »...

Une approche concertée et déontologique



- Strict respect du secret médical et des déontologies professionnelles.
- Information et accord préalables de la personne.
- Communication des informations strictement nécessaires à l'accompagnement.
- Neutralité dans l'orientation vers les ressources existantes.
- Aucune substitution aux compétences ou aux missions d'un professionnel, d'une structure ou d'un dispositif existants.

Informer, conseiller et orienter la population de Charente-Maritime

La PTAs est également un service à disposition des patients et des proches. Ils peuvent contacter le numéro unique pour rechercher un professionnel, une structure ou un dispositif, demander un conseil ou solliciter une évaluation ou une aide.