



www.sante-aquitaine.fr

Le portail de la e-santé en Aquitaine

- Pour découvrir les services et les projets portés par TSA
- Pour accéder à son compte TSA
- Pour se connecter sur le site « Ma santé en Aquitaine »

TSA - Télésanté Aquitaine
180 rue Guillaume Leblanc
33000 Bordeaux

Standard : 05 56 90 90 90
Support : 05 35 54 02 56

+ Les services et projets SI de Télésanté Aquitaine



TéléA



PAACO



XL ENS



Webconférences



PAERPA



Mes Analyses



ViaTrajectoire



Messagerie
Sécurisée



DMP



Annuaire



Sites
Collaboratifs

+ Accès direct à l'assistance technique



du lundi au vendredi - de 9h00 à 18h00
Téléphone : 05.35.54.02.56
Mail : support@sante-aquitaine.fr

BORDEAUX
Parcours Santé
des aînés

Paerpa

DES ACTEURS COORDONNÉS POUR
UNE AUTONOMIE PRÉSERVÉE



Je suis un professionnel,
j'ai besoin d'échanger avec mes confrères...

Quels outils numériques pour quels besoins ?



du lundi au vendredi - de 9h00 à 18h00
Téléphone : 05.35.54.02.56
Mail : support@sante-aquitaine.fr

ars
Agence Régionale de Santé
Aquitaine

t
sa
e-santé
aquitaine

Personnes Âgées En Risque de Perte d'Autonomie

- Programme national qui vise à faciliter le parcours de santé des personnes âgées de 75 ans et plus,
- Avec à disposition des services numériques e-santé pour le partage rapide et sécurisé d'informations entre tous les acteurs, pour l'aide à la communication et le soutien à la coordination.

Sur le territoire de Bordeaux Métropole, PAERPA représente :

- 19 200 personnes âgées de 75 ans et plus résidant à Bordeaux
- 2 300 professionnels soit :
 - 1 800 professionnels de santé libéraux
 - 160 pharmaciens
 - 35 établissements de santé
 - 25 EHPAD
 - 2 SSIAD, 4 SSAD, 2 HAD ...

Les services numériques e-santé de PAERPA

- Plusieurs outils e-santé à disposition, plusieurs utilités,
- Une mise à disposition pour chaque professionnel des outils les plus adaptés à ses besoins et ses pratiques.

Un accompagnement personnalisé pour chaque professionnel

- Une équipe dédiée au sein du GCS Télésanté Aquitaine,
- Un accompagnement personnalisé pour tous les professionnels de la prise en charge qui le souhaitent (un référent e-santé dédié, identification des outils pertinents, mise à disposition/livraison des outils, formations, suivi, support technique),
- Une aide aux utilisations et au développement des usages sur le long terme.

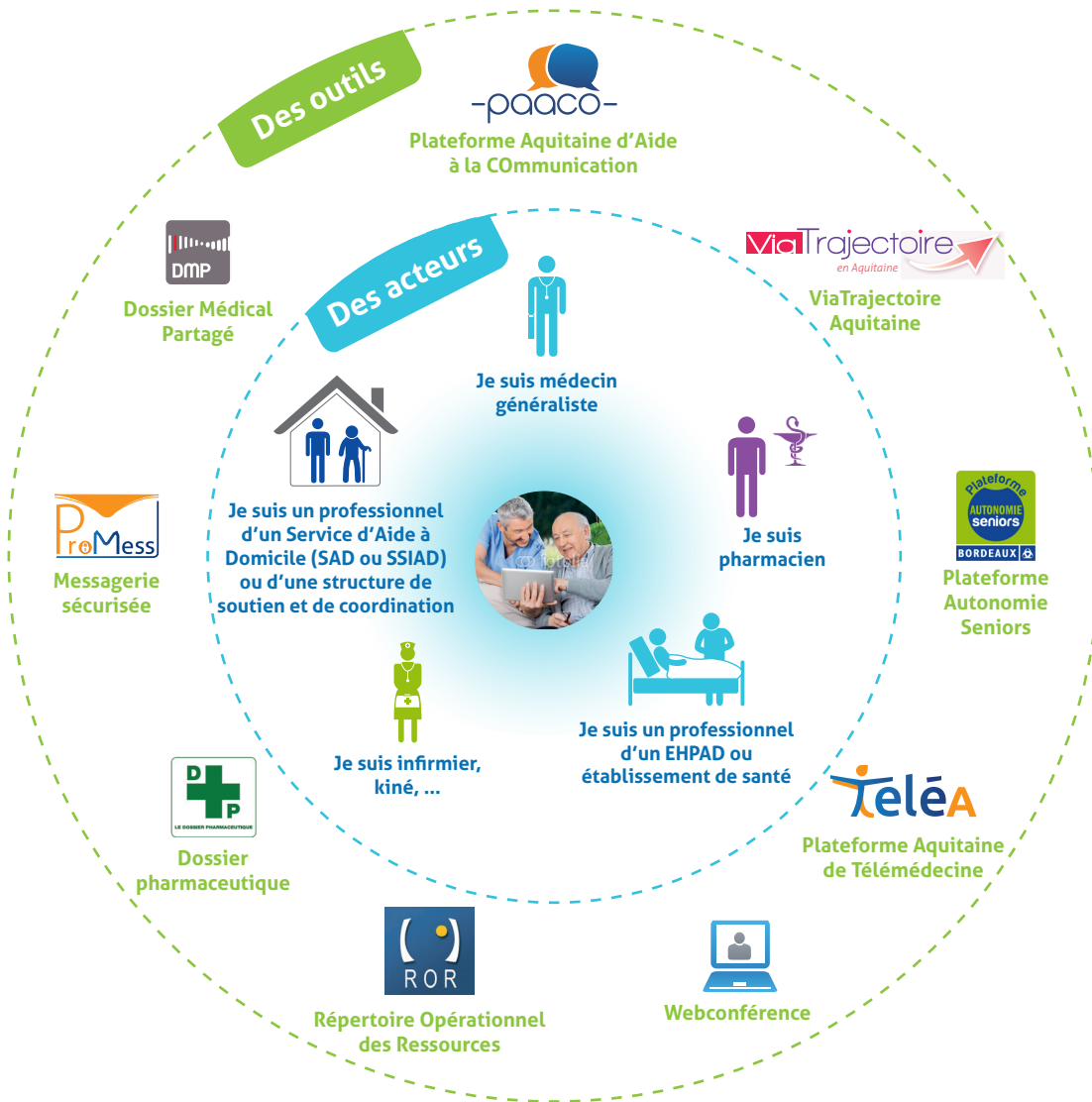
Vous aussi, prenez contact avec l'équipe PAERPA de Télésanté Aquitaine

05.56.24.75.43 / 07.76.01.04.31
05.35.54.50.04 / 07.76.00.02.89

@ paerpa@sante-aquitaine.fr

<http://www.tsa-esante.fr/projets/paerpa>

Les outils e-santé pour une meilleure coordination autour de la personne âgée



« Faire en sorte que les professionnels de la prise en charge aient le bon outil, au bon moment, pour une bonne communication et une bonne coordination »