



# SEGUR DE LA SANTÉ

INVESTIR POUR LA  
SANTÉ DE TOUS DANS  
LE LOT-ET-GARONNE



## COMMUNIQUÉ DE PRESSE

Agen, le 08/12/2021

### Séгур de la santé : 72,3 millions d'euros d'aides pour améliorer l'offre de santé et les accompagnements des Lot-et-Garonnais

Le plan régional d'aides Séгур, décliné en Nouvelle-Aquitaine par l'Agence régionale de santé en concertation étroite avec les acteurs territoriaux concernés<sup>i</sup>, a fait l'objet d'annonces la semaine dernière. Dans le Lot-et-Garonne, ce sont 72,3 millions d'euros qui sont alloués pour améliorer et moderniser le système de santé pour les 10 ans à venir. Ces montants d'aides historiques vont concerner 18 établissements sanitaires et médico-sociaux du département. Ces investissements ont pour objectif de répondre aux besoins de la population tout en favorisant l'attractivité des professionnels de santé.

Les aides apportées aux établissements en Nouvelle-Aquitaine doivent permettre de faire évoluer l'offre de santé dans les territoires pour qu'elle réponde aux défis majeurs de notre système de soins : l'évolution de la démographie de notre région, le vieillissement de la population, le développement des maladies chroniques, l'accès aux innovations technologiques et organisationnelles, la soutenabilité financière, une prise en charge coordonnée et participative entre tous les acteurs du système et ce, sur l'ensemble des 12 départements de la région.

L'Agence Régionale de Santé Nouvelle-Aquitaine a également la volonté d'améliorer les conditions d'exercice des professionnels de santé. Au-delà de la qualité et de l'accès aux structures de soins et d'accompagnement, les aides Séгур vont donc permettre d'optimiser et améliorer l'attractivité pour les professionnels de santé, une démarche déjà engagée au travers des revalorisations salariales.

### Les investissements Séгур dans le Lot-et-Garonne : une réponse massive aux enjeux de santé du territoire, 100% des établissements soutenus

Les aides Ségur de la santé dans le Lot-et-Garonne visent en particulier à moderniser l'offre de soins et d'hébergement en restructurant des bâtiments anciens, en facilitant l'accès aux nouvelles technologies et en misant sur le développement durable. Elles permettent également de renforcer les soins de proximité en lien avec la ville, de favoriser les investissements courants nécessaires à la vie quotidienne dans les établissements ou encore d'aider les structures les plus endettées. Une enveloppe financière au titre des inégalités sociales a été allouée spécialement au Lot-et-Garonne.

#### L'INVESTISSEMENT SANTE EN LOT ET GARONNE



**72,3**  
millions  
d'euros d'investissement<sup>ii</sup>  
dont



**68,5 millions**  
d'euros pour  
soutenir les  
établissements de  
santé



**3,8 millions**  
d'euros pour soutenir  
les Ehpad et les  
établissements  
handicap



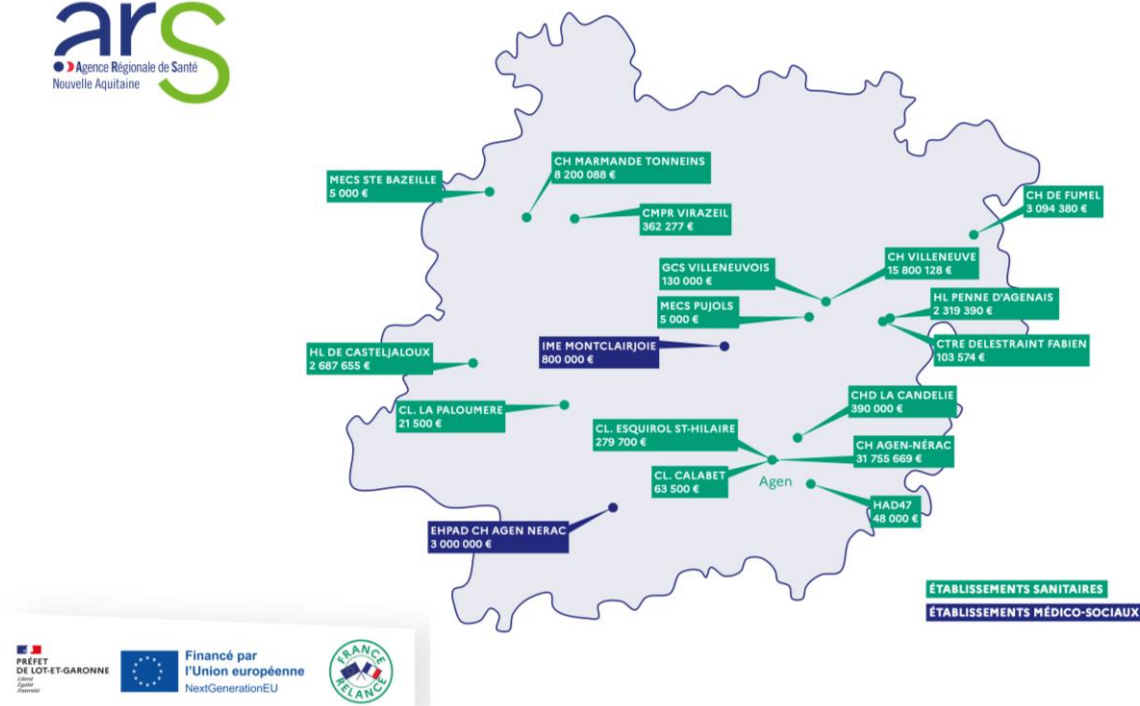
**18**  
établissements soutenus  
dont  
**8 éligibles aux aides à l'investissement**  
« projets structurants »



**16**  
établissements  
sanitaires  
dont 6 au titre de projets  
structurants



**2**  
établissements  
médico-sociaux  
au titre de projets  
structurants



>>> Cliquez [ici](#) pour télécharger la carte

## | Quelques exemples de projets soutenus dans le Lot-et-Garonne

L'investissement Ségur porte sur des travaux de construction ou de modernisation des établissements hospitaliers et médico-sociaux. Ces chantiers et travaux immobiliers sont les plus visibles, mais des financements, tout aussi importants, sont consacrés au développement de services adaptés aux besoins de santé qui évoluent et à l'amélioration des conditions de travail des personnels dans le champ sanitaire et médico-social.

Retrouvez la liste complète des projets éligibles aux aides Ségur dans le Lot-et-Garonne en annexe.

### 👉 Agen Nérac | Centre Hospitalier

Le site principal du Centre Hospitalier d'Agen-Nérac date de la fin des années 1970. En 2019, un nouveau plateau technique (bloc opératoire, obstétrical, chirurgie ambulatoire, stérilisation, néonatalogie, dialyse) a été livré, suivie de la construction en cours d'un nouveau bâtiment pour les soins critiques (réanimation, surveillance continue). La partie hospitalisation complète, vétuste, ne donnait pas satisfaction aux patients et aux professionnels en termes de conditions de travail et nécessitait de disposer de capacités d'adaptation saisonnières. Le projet immobilier prévoit des unités d'hospitalisation de 24 lits, plus performantes, la restructuration du service des urgences, l'amélioration du confort des patients, mais aussi de la sécurité incendie, des performances énergétiques, techniques, et le développement durable de l'ensemble des sites du centre hospitalier.

**Montant du projet : 65 256 880€**

**Montant de l'aide : 14 000 000€ au titre du Ségur + 7.000.000€ au titre de l'aide régionale FIR+ 9 893 669€ au titre de la restauration des marges**

### 👉 Agen | Clinique Esquirol-Saint-Hilaire

L'aide à l'investissement du quotidien intervient pour contribuer à l'amélioration de la qualité de la prise en charge des patients, à la qualité des soins et à la qualité hôtelière, à l'amélioration des conditions de travail des personnels, et à la mise aux normes et aux conformités techniques. La clinique ESQUIROL-SAINT-HILAIRE va pouvoir renouveler des fibroscopes et échographes, pieds à perfusion avec vérin, des chariots de tri de linge, acheter une table d'opération bariatrique, un frigo à médicaments vitré, rénover une partie des sols, aménager le bâtiment des consultations...

**Montant de l'aide : 279 700€**

### 👉 Marmande | Centre Hospitalier Marmande Tonneins

Le Service Accueil Urgences (SAU) du CHIC Marmande Tonneins assure une mission de service public en assurant la permanence des soins 24h/24, 365 jours/365 sur un territoire assez isolé qui n'échappe pas au vieillissement de sa population. En vingt ans, le nombre de passages aux urgences a plus que doublé, justifiant ainsi le redimensionnement de ce service de soins aigus qui constitue une priorité. Cette opération impose la démolition d'une partie des bâtiments administratifs adjacents dont il faut aussi prendre en compte leur relocalisation.

**Montant du projet : 9 062 000 M€**

**Montant de l'aide : 4 500 000M€ + 1 600 000€ au titre de l'aide régionale + 1 530 000 au titre de la restauration des marges + 570 000 au titre d'investir au quotidien**

#### 👉 **Villeneuve-sur-Lot | Pôle de Santé du Villeneuvois**

La restauration des marges a été pensée comme un levier financier et non pas comme une modalité de financement direct d'équipements.

Cette enveloppe de crédits permet d'améliorer l'autonomie budgétaire et ainsi de participer au bon renouvellement des équipements et travaux courants en améliorant la crédibilité financière de l'établissement et sa capacité à trouver les financements dont il a besoin aux meilleures conditions de négociation.

**Montant de l'aide : 15 109 128€**

#### 👉 **Nérac | EHPAD Les violettes**

Le CH Agen Nérac est composé de 3 entités comprenant le site d'Agen, le centre de gérontologie de Pompeyrie sur Agen et le site de Nérac. Le projet de reconstruction de l'Ehpad de Nérac correspond au transfert des 70 lits de l'actuel Ehpad "les Violettes" construit en 1963 et 10 lits de l'Ehpad "Les Marguerites" car la configuration actuelle des structures ne permet plus d'assurer aux résidents des conditions de prises en charge adaptées. Ce projet repose sur l'acquisition d'un terrain à proximité de l'ancienne gare de Nérac offrant un environnement agréable et la construction d'un nouveau bâtiment permettant d'accueillir 80 résidents dans le but de mieux répondre aux enjeux de l'Ehpad de demain. Il s'articule autour des objectifs suivants : offrir des conditions d'accueil de type domiciliaire en proximité du site principal de l'hôpital, améliorer le confort des résidents et la qualité de vie au travail du personnel, proposer une conception bioclimatique des locaux et répondre aux exigences environnementales.

**Montant des travaux : 14M€**

**Calendrier des travaux : 2022-2024**

**Montant de l'aide : 3M€**

#### 👉 **Aiguillon | EHPAD d'Aiguillon**

L'Ehpad d'Aiguillon (126 lits) installe un réseau WIFI performant couvrant totalement l'établissement (périmètre actuel très limité).

Ce projet identifie deux objectifs majeurs :

- l'accès à tous, résidents et familles à Internet depuis toutes les chambres des résidents ;
- une qualité et une sécurité de travail et de prise en charge des résidents renforcée pour les soignants (avec utilisation de tablettes mobiles pour une traçabilité optimale et rapide, plutôt qu'une retranscription sur le logiciel de soins en fin de prise de poste à l'infirmerie).

**Montant de l'aide : 38 487€**

#### 👉 **Villeneuve-sur-Lot | IME ANDAPEI Montclairjoie de Montpezat d'agenais**

Cet établissement pour enfants en situation de handicap psychique ou déficients intellectuels souhaite transformer son offre d'accueil dans un environnement urbain avec 35 places en externat et 35 places de SESSAD. Le bien-être de l'enfant est la motivation principale de cette restructuration qui améliorera la continuité de son parcours et favorisera son inclusion sociale, scolaire ou professionnelle. Le projet immobilier de cet IME s'inscrit résolument dans le virage inclusif du secteur du handicap pour favoriser l'autonomie tout en continuant à protéger chaque usager selon ses besoins personnels. Le nouveau bâtiment d'une surface de 1 740 m2 dans le respect des normes environnementales, d'optimisation énergétique, d'accessibilité, et de sécurité sera favorable à la qualité des soins, à la qualité de vie au travail, et à la mise en commun de moyens logistiques et humains.

**Coût total des travaux : 4,5 M€**

**Calendrier des travaux : début 2022 – fin 2023**

**Subvention : 800 000 € d'aide régionale**

**Contact presse ARS Nouvelle-Aquitaine**

Tél : 06 65 24 84 60

[ars-na-communication@ars.sante.fr](mailto:ars-na-communication@ars.sante.fr)

[>>> Télécharger le dossier de presse régional](#)

## ANNEXES

La liste ci-après présente de façon plus détaillée les projets susceptibles d'être accompagnés financièrement dans le cadre du Ségur, par département. Les financements nationaux sont parfois renforcés par des crédits mobilisés par l'ARS Nouvelle-Aquitaine sur le fonds d'intervention régionale. Ces investissements portent sur des travaux de modernisation comme sur des mesures d'assainissement financier, qui permettent aux établissements concernés de retrouver des capacités de développement.

Pour les investissements relevant de l'enveloppe « projets structurants », certains projets ont déjà pu faire l'objet d'une étude par l'ARS Nouvelle-Aquitaine, en lien avec les établissements, des besoins de financements (montant fixé dans les tableaux ci-dessous), d'autres sont en cours d'analyse. Ces échanges avec les établissements et les instances de concertation se dérouleront en vague successive très rapprochées (vague 1 à 3, décisions sur ces dossiers entre le 4<sup>ème</sup> trimestre 2021 et le 2<sup>ème</sup> trimestre 2022) pour donner rapidement de la visibilité aux établissements.

Dans tous les cas, l'ensemble des établissements éligibles à l'enveloppe « projets structurants » ont fait l'objet d'un versement soit au titre de l'enveloppe restauration des marges ou investir au quotidien pour leur permettre d'ores-et-déjà d'améliorer leur situation financière, la qualité des prises en charge et les conditions de travail des personnels.

S'agissant des financements au titre des inégalités sociales, ils ont été alloués dans les Landes au regard de l'étendue du département et de sa démographie. Il s'agit ici, d'améliorer l'offre de soins et l'accès aux diagnostics.

### 69 065 861 € au titre du Ségur

#### Établissements avec projets structurants

Nom établissement	Intitulé des opérations retenues dans le cadre des Conseils Territoriaux de Santé	Montant du projet	Montants d'aides au titre du Ségur investissement			Complément d'aide régionale	TOTAL
			Dont aides au titre des projets structurants	Dont aides au titre de la restauration des marges	Dont Investir au quotidien		
CHD LA CANDELIE	Regroupement de 4 unités extra hospitalières adolescents et adultes à Agen (centre de soins du gravier) ; reconstruction d'un bâtiment d'activités enfants et adolescents à Villeneuve sur lot ; reconstruction d'un bâtiment d'activités adultes à Marmande ; reconstruction d'un bâtiment d'activités adultes, enfants et adolescents à Nerac ; relocalisation et extension de la capacité d'accueil d'appartement thérapeutique dans un bâtiment existant ; extension d'un bâtiment existant d'activités enfants à Agen ; relocation du camp adolescent par extension d'un bâtiment existant d'activités enfants à Marmande ; création d'une USIP de 10 lits et reconstruction des unités d'admission, de gériopsychiatrie et des unités de patients au long cours.	57 780 000 €	Vague 1 (4 <sup>e</sup> T 2021)	200 000 €	190 000 €		390 000 €
CH MARMANDE TONNEINS	Projet d'agrandissement du service Accueil Urgences	9 062 000 €	4 500 000 €	1 530 088 €	570 000 €	1 600 000 €	8 200 088 €
CLINIQUE ESQUIROL SAINT-HILAIRE	Renforcement des capacités de soins critiques	1 368 000 €	Vague 2 (1 <sup>er</sup> T 2022)		279 700 €		279 700 €

Nom établissement	Intitulé des opérations retenues dans le cadre des Conseils Territoriaux de Santé	Montant du projet	Montants d'aides au titre du Ségur investissement			Complément d'aide régionale	TOTAL
			Dont aides au titre des projets structurants	Dont aides au titre de la restauration des marges	Dont Investir au quotidien		
CH AGEN-NERAC	Amélioration du confort hôtelier, Humanisation, Mise en sécurité, Désamiantage et Développement Durable du site d'Agen Saint-Eprit ; Rénovation et mise en conformité des installations techniques	65 256 880 €	14 000 000 €	9 893 669 €	862 000 €	7 000 000 €	31 755 669 €
EHPAD CH AGEN NERAC		14 032 987 €	3 000 000 €				3 000 000 €
CENTRE DELESTRAINT FABIEN	Pôle de santé Vallée du Lot_rassemblement et construction sous la forme d'un GCS de l'activité publique et privée de SSR du secteur Villeneuvois pour optimiser les prises en charge, mutualiser les moyens et offrir aux patient un site agréable et centralisé pour les soins de Suite et de Réadaptation. Utiliser les locaux existants sur le site de "Chateau Ferré" -	15 000 000 €	Vague 2 (1 <sup>er</sup> T 2022)	80 574 €	23 000 €		103 574 €
CENTRE MEDECINE PHYS READAPT VIRAZEIL	SSR Virazeil Extension HdJ ; SSR Virazeil Création Unité Blessés Médullaires	2 595 856 €	Vague 3 (2 <sup>e</sup> T 2022)	345 277 €	17 000 €		362 277 €
IME MONTCLAIRJOIE	relocalisation	4 000 000€				800 000 €	800 000 €

## Financements Ségur des établissements n'ayant pas de projet retenu au titre des projets structurants

Nom établissement	Montants d'aides au titre du Ségur investissement			Complément d'aide régionale	TOTAL
	Dont aides au titre des projets structurants	Dont aides au titre de la restauration des marges	Dont Investir au quotidien		
CLINIQUE CALABET			63 500 €		63 500 €
CENTRE HOSPITALIER DE VILLENEUVE		15 109 128 €	691 000 €		15 800 128 €
HÔPITAL LOCAL DE CASTELJALOUX		2 657 655 €	30 000 €		2 687 655 €
HOPITAL LOCAL PENNE D' AGENAIS		2 265 390 €	54 000 €		2 319 390 €
CENTRE HOSPITALIER DE FUMEL		3 033 380 €	61 000 €		3 094 380 €
MECS TEMPORAIRE SPECIALISEE-STE BAZEIL			5 000 €		5 000 €
MECS TEMPORAIRE DE PUJOLS -			5 000 €		5 000 €
HOSPITALISATION A DOMICILE 47			48 000 €		48 000 €
CLINIQUE LA PALOUMERE			21 500 €		21 500 €
GCS POLE DE SANTE DU VILLENEUVOIS		50 000 €	80 000 €		130 000 €

## Financements au titre de la réduction des inégalités sociales

CH AGEN NERAC	1 044 675 €
CH DE CASTELJALOUX	540 514 €
CH PENNE D'AGENAIS	31 172 €
CH VILLENEUVE SUR LOT	862 747 €
CHD LA CANDELIE	242 500 €
CHIC MAMANDE TONNEINS	425 211 €
LADAPT VIRAZEIL	58 807 €
HAD 47	101 651 €
<b>TOTAL</b>	<b>3 307 277 €</b>

<sup>i</sup> Élus, services de l'Etat, usagers, fédérations sanitaires et médico-sociales, représentants des professionnels de santé, établissements, assurance maladie, conférence régionale de santé et de l'autonomie (CRSA)

<sup>ii</sup> Financements Ségur (investissements projets structurants, restauration des marges, enveloppe investir au quotidien) parfois renforcés par des crédits mobilisés par l'ARS Nouvelle-Aquitaine sur le fonds d'intervention régionale (FIR).