



Les programmes Santé-environnement de Wecf France et la Stratégie régionale en santé environnementale autour de la petite enfance de l'ARS Nouvelle Aquitaine contribuent à la mise en œuvre des Objectifs de Développement Durable

Les Nations Unies ont adopté en septembre 2015 « l'Agenda 2030 du développement durable », qui fixe 17 objectifs de développement durable (ODD) afin d'éradiquer l'extrême pauvreté, combattre les inégalités et préserver la planète. **La lutte contre les inégalités face aux risques pour la santé liés à l'environnement constitue l'un de ces objectifs (N°3)**

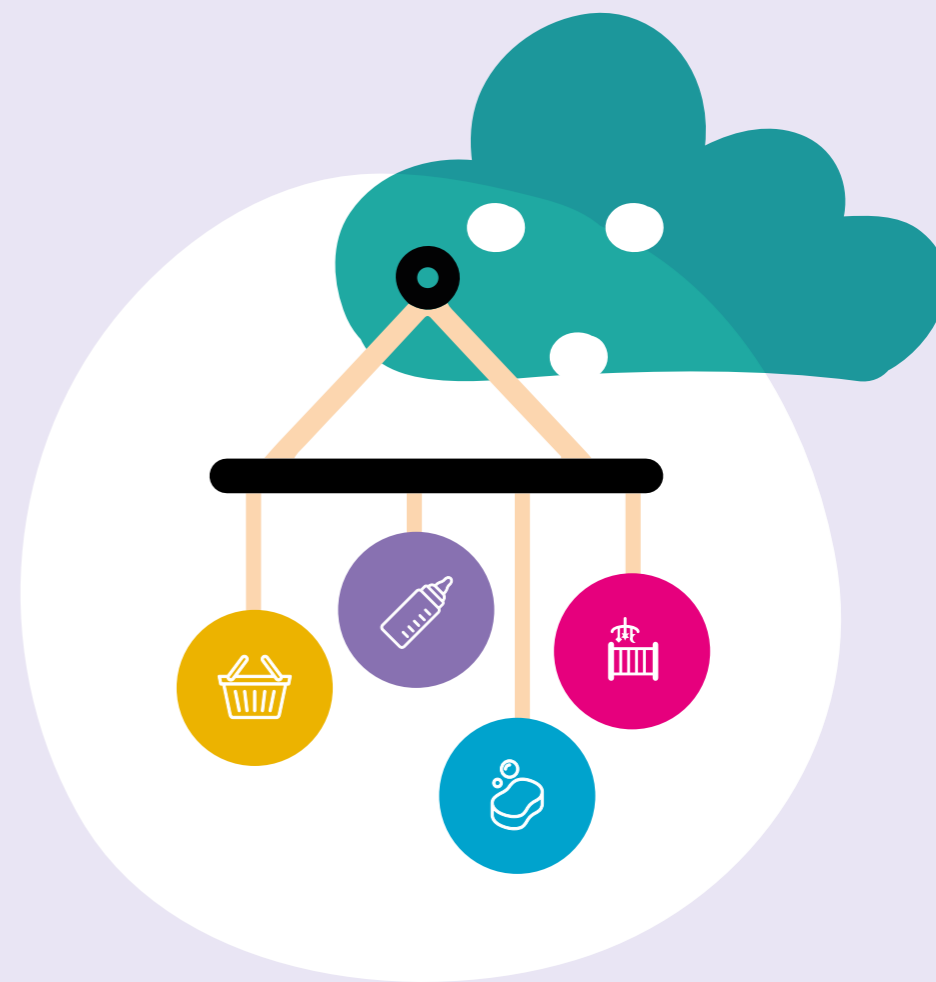
ARS Nouvelle Aquitaine



Nations Unies, ODD



OUTILS DE SENSIBILISATION à la santé environnementale



PROFESSION
assistant·e maternel·le

Pourquoi cette pochette?

De plus en plus d'études mettent en évidence des risques sanitaires liés à l'exposition de substances présentes dans nos environnements intérieurs. Ainsi certains produits du quotidien sont suspectés de participer à l'apparition de maladies et de troubles de la santé (allergies, troubles respiratoires, diabète, troubles de la reproduction, cancers, ...)

Le recours à une assistante maternelle reste le premier mode de garde après la garde parentale et concerne près de 20% des moins de 3 ans (Observatoire National de la Petite Enfance, 2013) bien qu'une légère tendance à la baisse soit observée entre 2013 et 2017.

Au-delà de leurs compétences solides pour contribuer au bien-être des enfants, pour de nombreux parents, l'assurance de la qualité environnementale du lieu de vie de leur enfant durant leur absence reste une préoccupation et souvent une question sans réponse.

Il nous apparaît donc pertinent de sensibiliser en priorité ces professionnel·les de la petite enfance et de leur permettre de valoriser leurs efforts pour garantir aux enfants et à leurs parents un environnement intérieur le plus sain possible.

Cet outil a pour objectif de :

- 👉 **de proposer** aux assistant·es maternel·les des alternatives réalistes et abordables ainsi que des gestes sains à mettre en œuvre au quotidien dans leur lieu de vie et de travail
- 👉 **accompagner** les assistant·es maternel·les vers des changements de comportement qu'ils·elles auront identifié comme souhaitables dans leur lieu de vie et de travail.



Complémentaires des mini-guides Wecf « Protéger les enfants en évitant les substances toxiques », les fiches pratiques Santé-environnement de Wecf France ciblent nos usages des produits du quotidien et les indices qui peuvent nous guider vers un achat plus judicieux du point de vue sanitaire et environnemental.



Les articles de puériculture

Couches, cosmétiques bébé, doudous, joujoux, biberons, landaus! L'arrivée d'un bébé est l'occasion de nombreux achats et de nombreux cadeaux... pour limiter les choix hasardeux et potentiellement dangereux pour la santé de nos tout-petits, faisons le tri et ouvrons l'œil!



Les contenants et les aliments

Comment éviter toutes ces substances qui se retrouvent dans nos aliments et ne devraient pas s'y trouver? En suivant la piste des 4 C comme faire ses Courses, Conserver, Cuisiner, Cuire, limitons les cocktails indigestes.



Les cosmétiques

Combien de produits cosmétiques appliquons-nous sur notre corps chaque jour? Cette question donne le vertige à nombre de nos participant·e·s d'ateliers! Pour éviter de surcharger nos armoires et trousse de toilette en épargnant notre porte-monnaie et notre santé, suivons quelques règles simples!



Les produits ménagers, le nettoyage et la désinfection

Les fiches Produits ménagers et Autour de l'hygiène vous guident pour limiter la présence de polluants produits par nos activités d'entretien et d'hygiène.



Le bricolage, la décoration, la rénovation et la qualité de l'air intérieur

Trois activités très prisées en particulier à l'approche d'une naissance! Mais attention, nos pratiques, nos choix et nos usages des produits de bricolage, de rénovation et de décoration ne sont pas anodins et peuvent être l'occasion de graves expositions aux substances potentiellement dangereuses qui les composent. Voici des informations utiles pour des travaux sans risque pour la santé et un air intérieur de bonne qualité.



wecf
France

Construire avec les femmes un monde sain,
durable et équitable

Les programmes Santé-environnement de Wecf France

ont pour mission de sensibiliser et d'accompagner tous les publics vers une meilleure connaissance des enjeux de santé liés à l'exposition quotidienne aux polluants de l'environnement intérieur.

Grâce à la mise en œuvre d'ateliers interactifs, pratiques et ludiques proposés par le réseau d'animation de Wecf dans toute la France et à des outils pratiques d'informations, plusieurs milliers de personnes sont accompagnées chaque année vers des habitudes et des choix de consommation plus protecteurs de leur santé et de leur environnement.

Wecf France est le bureau français de Wecf, Women Engage for a Common Future, réseau international écoféministe d'organisations dont le but est de « construire avec les femmes un monde sain, durable et équitable ».

Le réseau Wecf est doté du statut consultatif auprès du Conseil Economique et Social des Nations Unies (ECOSOC). Wecf est membre de la Constituante Femmes et Genre, observateur de la société civile de la Convention Cadre des Nations Unies sur le Changement Climatique (CCNUCC).



WECF France