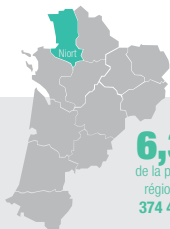


# Portrait de territoire

## Deux-Sèvres [79]



**6,3%**  
de la population  
régionale, soit  
374 400 hab



Population  
**jeune**  
mais **vieillissante**  
**faibles retraites**

**13,5%**  
de 75 ans et +  
( Région : 11,3%  
Nat : 9,2% )

Nombre  
d'**établissements**  
& **services**



Santé  
**18**



Personnes âgées  
**114** | **7 564**  
places



Handicap  
**95** | **3 748**  
places

Les **forces**

- Faible taux de mortalité prématurée
- Intérêt pour la démocratie en santé
- 3 Contrats Locaux de Santé signés (une couverture du département en 2017)



**Exercice coordonné**

**+ 30%** des médecins  
généralistes exercent en  
**maison ou pôle de santé**

**11 pôles de santé** pour **23 sites**  
d'exercice coordonné

Les **faiblesses**

- Propagation de l'Ambroisie
- Ressource en eau fragile
- Faible taux d'équipement en médecine, chirurgie et psychiatrie générale
- Fuite du recours aux soins hospitaliers



**Démographie  
médicale**

**83** médecins généralistes  
pour 100 000 hab  
( Région : 116 / Nat : 105 )

**50** spécialistes pour  
100 000 hab ( Région : 92 / Nat : 94 )

Professionnels **vieillissants**



Pistes d'**amélioration**

- Développement des Maisons de Santé Pluriprofessionnelles (MSP)
- Evaluation d'Impact en Santé (EIS)
- Développement de la télémédecine
- Accompagnement au développement du lien ville / hôpital



Points de **vigilance !**

- Radon
- Légionelle
- Suicides



**Leviers  
d'actions**

- Développer les Maisons de Santé Pluriprofessionnelles (MSP)
- Installer un travail départemental sur la prise en charge de la santé mentale
- Promouvoir un Groupement Hospitalier de Territoire ville / médico-social / hôpital



**Expérimentations**



- Extension PAERPA
- Conférence des financeurs