

Objectifs

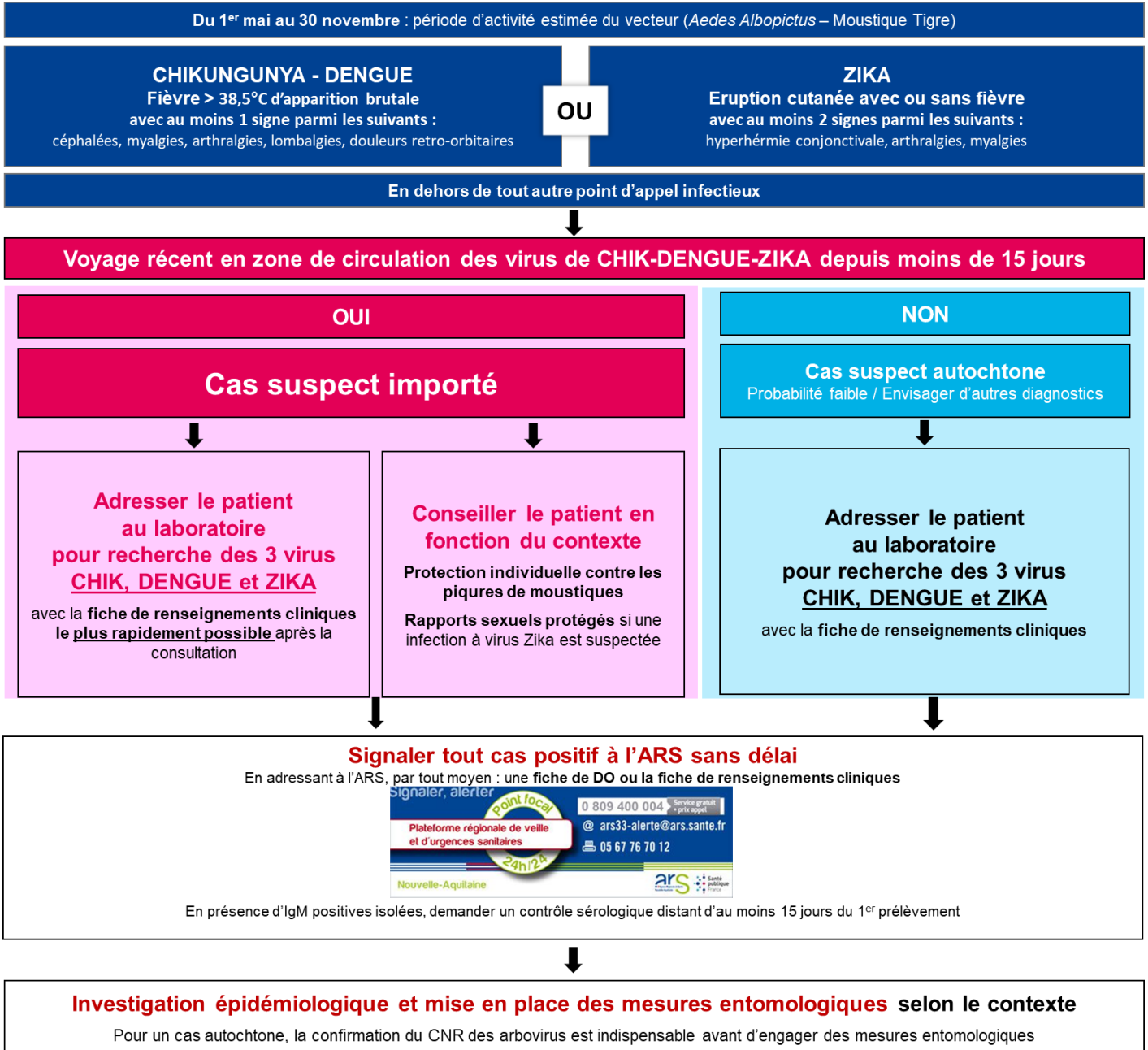
- Identifier les cas importés probables et confirmés
- Mettre en place des mesures entomologiques pour prévenir la transmission de la maladie autour de ces cas

Zone et période de surveillance

- Ensemble de la région Nouvelle-Aquitaine
- Du 1^{er} mai au 30 novembre

CONDUITE A TENIR DEVANT DES CAS PROBABLES OU CONFIRMES DE CHIKUNGUNYA, DE DENGUE ET DE ZIKA

(en l'absence de circulation autochtone de dengue, de chikungunya et de Zika)



DIAGNOSTIC BIOLOGIQUE CHIKUNGUNYA, DENGUE ET ZIKA

	DDS*	J+1	J+2	J+3	J+4	J+5	J+6	J+7	J+8	J+9	J+10	J+11	J+12	J+13	J+14	J+15	...
RT-PCR Sang Chik-dengue-Zika																	
RT-PCR Urine Zika																	
SEROLOGIE (IgM et IgG) Chik-dengue-Zika																	

* Date de début des signes

[Light Blue Box] Analyse à prescrire seule

[Dark Blue Box] Analyses à prescrire simultanément