

Bordeaux, le 5 août 2024

Communiqué de presse

Appelez le 15 avant de vous déplacer spontanément dans un service d'Urgences de Charente-Maritime

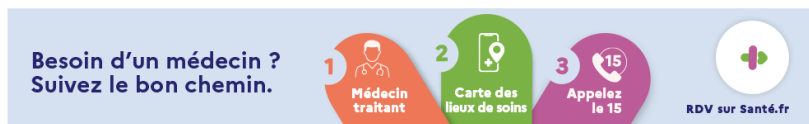
Les services d'urgences ont vocation à prendre en charge les urgences vitales qui nécessitent une prise en charge immédiate et l'intervention d'un plateau technique. Les soins non-programmés sont des soins qui ne relèvent pas d'une urgence vitale mais pour lesquels une prise en charge par un professionnel de santé est souhaitable en moins de 48 h.

Appelez le 15 est une priorité avant de se déplacer dans un service d'urgences !

| En journée, sauf en cas d'urgence, je contacte d'abord mon médecin

Le médecin traitant assure un rôle pivot dans le parcours de soins du patient. En journée, **il faut contacter en priorité son médecin traitant** (sauf en cas d'urgence vitale), afin de ne pas saturer les services d'urgences.

Votre médecin traitant n'est pas disponible et vous avez
besoin d'une consultation rapidement ?



Si mon médecin traitant n'est pas disponible ou si je suis en vacances en Charente-Maritime, je consulte [le site sante.fr](https://www.sante.fr) pour trouver un lieu de consultation <https://www.sante.fr/carte-des-lieux-de-soins>

Accessible sur le site Santé.fr, la carte des lieux de soins permet de localiser dans chaque région les structures capables d'assurer des soins en moins de 48 heures, sans qu'ils relèvent de l'urgence vitale : maisons et centres de santé, maisons médicales de garde, cabinets médicaux pour certains soirs et week-ends. La carte est mise à jour régulièrement pour refléter les disponibilités et les heures d'ouverture en temps réel.

| La nuit, le week-end ou en cas d'urgence, j'appelle le 15 !

La nuit, le week-end ou en cas d'urgence, les patients sont invités à contacter le 15 avant de se déplacer aux urgences.

Grâce à la régulation téléphonique assurée par des médecins libéraux et hospitaliers, le patient pourra :

- Bénéficiaire de conseils médicaux au téléphone ;
- Ou être orienté vers le médecin de garde ;
- Ou être dirigé vers les urgences de l'hôpital ou de la clinique ;
- Ou faire l'objet de l'envoi d'une équipe médicale sur place.

S'agissant de la prise en charge des enfants, et pour l'ensemble du département de Charente-Maritime, l'appel au 15 est obligatoire pour les urgences pédiatriques entre 20h00 et 8h00 afin d'assurer une prise en charge sécurisée.

Les urgences vitales continuent à être prise en charge sur les 3 sites d'urgences pédiatriques de La Rochelle, Rochefort et Saintes.

I Face à l'urgence, ayons les bons réflexes !

Acquérir les bons réflexes, c'est contribuer à **désengorger les services d'urgences** en limitant le nombre de patients se présentant spontanément dans ces services **pour des motifs qui ne relèvent pas de l'aide médicale urgente.**

AVANT D'ALLER AUX URGENCES
 j'appelle le
15
LA NUIT, LE WEEK-END, OU EN CAS D'URGENCE.

En journée, sauf en cas d'urgence, je contacte mon médecin traitant.

Face à l'urgence, ayons les bons réflexes

Logos: RÉPUBLIQUE FRANÇAISE, ars Agence Régionale de Santé Nouvelle-Aquitaine, FEHAP, FHE, FHP, CHU, ARS, Assurance Maladie.

Contact presse
 ARS Nouvelle-Aquitaine
 06 65 24 84 60
ars-na-communication@ars.sante.fr

