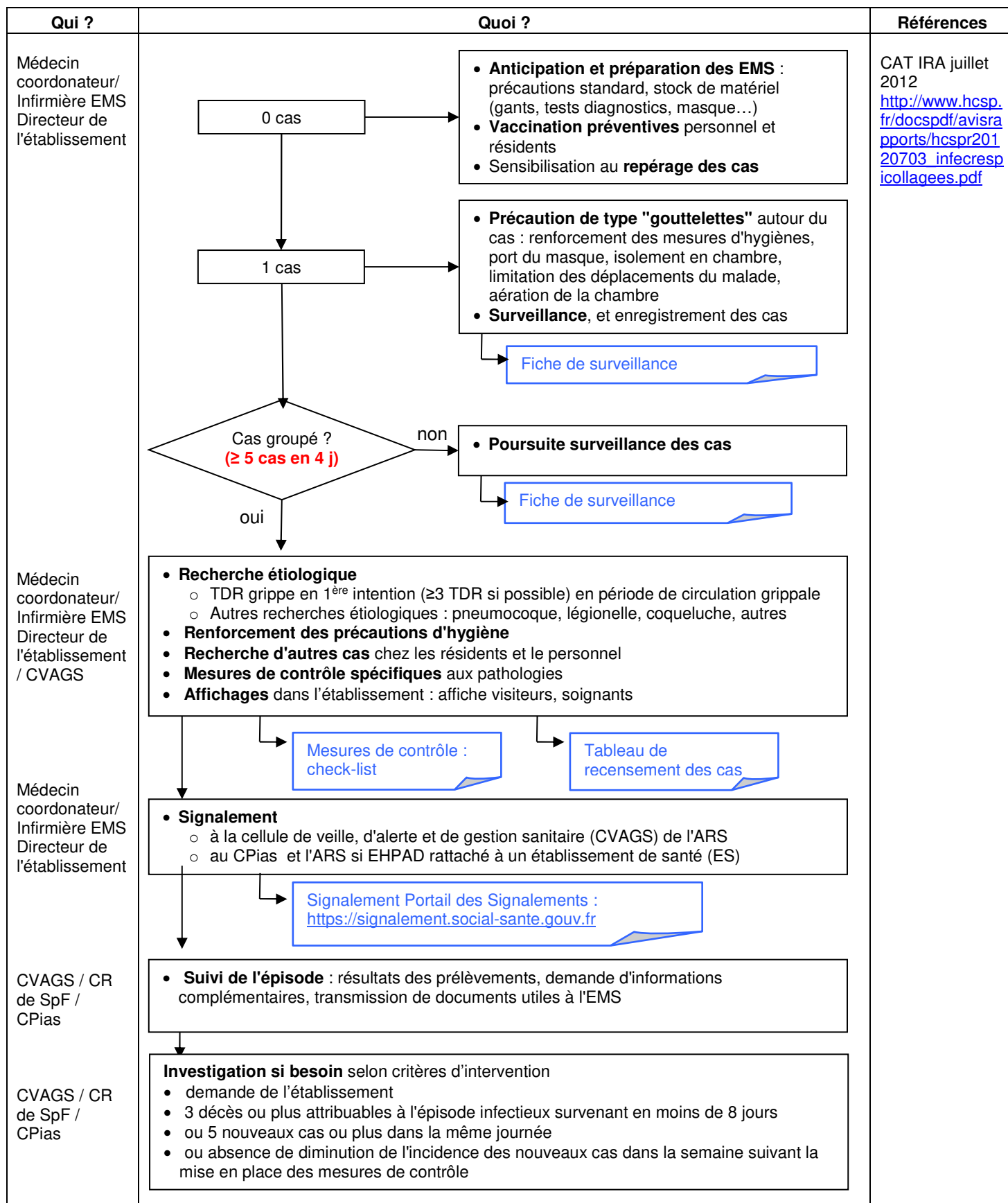


Logigramme de surveillance des infections respiratoires aiguës (IRA) en établissements médico-sociaux (EMS) en Nouvelle-Aquitaine



Définition IRA basses : association ou succession de : au moins un signe fonctionnel ou physique d'atteinte respiratoire basse (mal de gorge, rhume, toux, dyspnée, douleur thoracique, sifflement, signes auscultatoires récents) + au moins un signe général suggestif d'infection (fièvre, céphalées, sueurs, arthralgies)

Définition cas groupés : survenue de 5 cas d'IRA dans un délai de 4 jours parmi les résidents (en dehors des pneumopathies de déglutition)