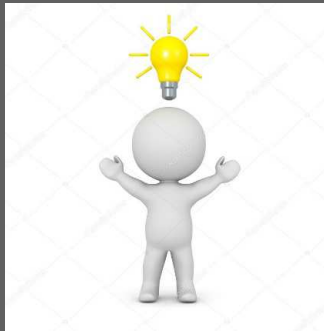


LE LANCEMENT D'UN PROGRAMME RRAC

LES ETAPES DE MISE EN PLACE

1. LE PROJET
2. CREATION D'UN GROUPE DE TRAVAIL
3. ELABORATION DU CHEMIN CLINIQUE
4. COMMUNICATION DU CHEMIN CLINIQUE
5. MISE EN PLACE IDE RRAC
6. ELABORATION DES OUTILS DE CONSULTATION RRAC
7. MISE EN PLACE DE LA CONSULTATION RRAC
8. ELABORATION D INDICATEUR DE SUIVI
9. FREINS/ LEVIERS

1. PROJET



PROJET
ETABLISSEMENT
PROJET MEDICAL



ARS



INNOVATION
BESOIN DE LA
POPULATION

2.ETAPE:CRÉATION GROUPE DE TRAVAIL

➤ Création d'un groupe de travail

Différents professionnels acteurs dans la RRAC:

- ✓ Chirurgien
- ✓ Anesthésiste
- ✓ Cadre de santé
- ✓ Kiné

Objectif:

Création du chemin clinique  Harmonisation des pratiques

3. ELABORATION CHEMIN CLINIQUE

AMONT
HOSPITALISATION

- Réflexion sur les examens et bilan pré op nécessaires, consultation spécialiste, anticipation des ordonnances de sortie, besoins spécifiques du patient, anticipation des partenaires libéraux (assurer lien ville/hôpital)
- Critères d' éligibilité
- Information et éducation du patient: nécessité entretien individuel auprès IDE RRAC

HOSPITALISATION

- Protocoles ARE harmonisés (antalgie, analgésie, nausée vomissement, hypothermie, risques opératoires prédominants) basés sur les recommandations de la SFAR
- Protocoles chirurgicaux (techniques d'abord mini invasives, réduction usage des drains)
- Fiche liaison partenaires libéraux (médecin traitant, kiné, IDE)

AVAL
HOSPITALISATION

- Numéro d appel d'urgence
- Assurer le suivi post opératoire
- Appel lendemain et Appel J3 et J15
- Trame d'appel et procédure de CAT

4. COMMUNICATION CHEMIN CLINIQUE

- Communication aux professionnels médicaux par ARE et chirurgien référents groupe de travail
- Communication aux professionnels paramédicaux inter établissement
- Communication aux professionnels médicaux et paramédicaux libéraux (lien ville/hôpital)
- Communication aux patients et à leur entourage

5. MISE EN PLACE IDE RRAC

➤ Définition des missions

- ✓ Réflexions autour de la coordination

➤ Elaboration fiche de poste

- ✓ Echange avec d'autres établissements
- ✓ Groupe de travail ARS

➤ Formations réalisées

- ✓ Organismes extérieurs
- ✓ URPS: échanges avec les partenaires libéraux

6. ELABORATION DES OUTILS CONSULTATION RRAC

➤ Elaboration supports d'information et d'éducation à destination du patient et de son entourage

réalisation film sur parcours du patient

fiche explicative du parcours patient

fiche information intervention

consignes post opératoires de sortie

passport RRAC

➤ Elaboration du support de recueil de données du patient et du PPS

➤ Création des supports de liaisons pour les partenaires extérieurs

7. MISE EN PLACE DE LA CONSULTATION RRAC

➤ ENTRETIENS REALISES PAR IDE RRAC

EN AMONT DE L HOSPITALISATION

DURANT L HOSPITALISATION

EN AVAL DE L HOSPITALISATION

= AMELIORATION SUIVI DU PATIENT PAR UN INTERLOCUTEUR PRIVILEGIE

8. ELABORATION D'INDICATEURS DE SUIVI

➤ Suivi des indicateurs

indicateur quantitatif

nombre de prise en charge

DMS

indicateur qualitatif

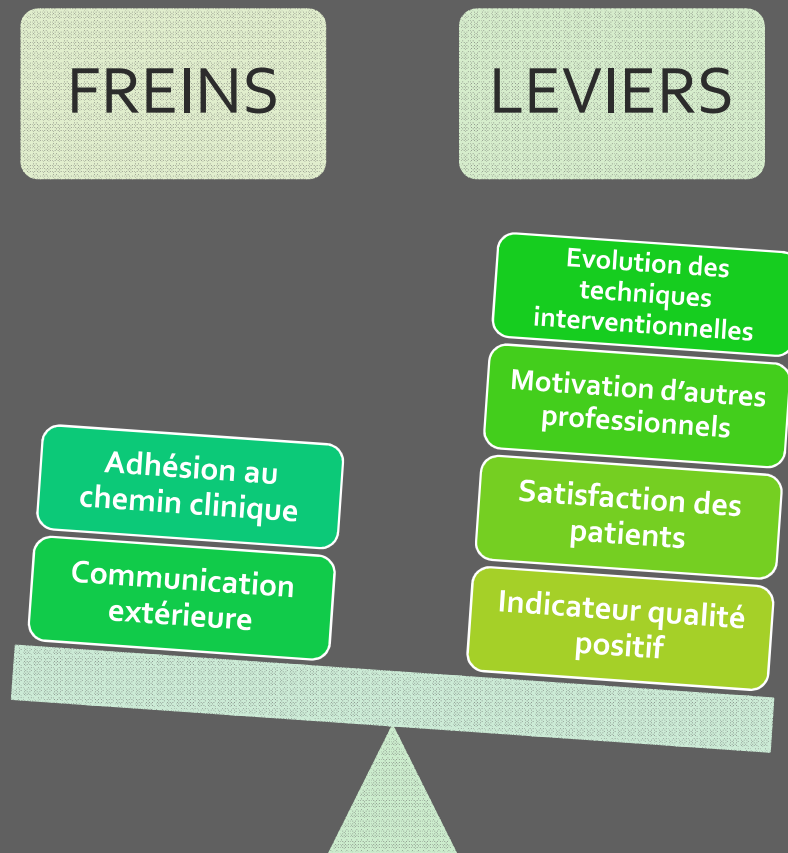
appel du lendemain, J3 et J 15

taux de ré hospitalisation

taux de consultation

nombre d'appel émis par patient

9. LES FREINS ET LES LEVIERS



Merci pour votre attention