



# Statistiss

**Statistiques** et **indicateurs**  
de la **santé** et du **social**

Aquitaine Limousin Poitou-Charentes

2015

**ars**  
● Agence Régionale de Santé  
Aquitaine-Limousin-  
Poitou-Charentes





Depuis 2010, les Agences régionales de santé d'Aquitaine, du Limousin et de Poitou-Charentes publient, en relation avec le ministère chargé de la Santé, une synthèse des données et principaux indicateurs des champs de la santé et des secteurs sanitaire et médico-social.

STATistiques et Indicateurs de la Santé (STATISS) 2015 présente un résumé des informations essentielles, disponibles dans chaque agence régionale de santé au niveau régional et départemental, comparées avec celles du niveau national, à la date du 1<sup>er</sup> janvier 2015.

Dans un contexte de réforme territoriale, ce document est pour la première fois présenté à l'échelle de la nouvelle région Aquitaine Limousin Poitou-Charentes avec le détail des données des anciennes régions.

A l'heure où la politique de réduction des inégalités territoriales et sociales de santé est appelée à s'ajuster aux enjeux de la grande région, cette publication revêt dans ce contexte un intérêt tout particulier.

STATISS 2015 Aquitaine Limousin Poitou-Charentes est consultable sur le site internet de l'ARS : [www.ars.aquitaine-limousin-poitou-charentes.sante.fr](http://www.ars.aquitaine-limousin-poitou-charentes.sante.fr).

Michel LAFORCADE  
Directeur général de l'ARS  
Aquitaine Limousin Poitou-Charentes

## SIGLES

*Adeli* : Répertoire des professions médicales et paramédicales  
*ARS* : Agence Régionale de Santé  
*Finess* : Fichier national des établissements sanitaires et sociaux  
*Insee* : Institut national de la statistique et des études économiques  
*Inserm* : Institut national de la santé et de la recherche médicale  
*RPPS* : Répertoire Partagé des Professionnels de Santé

## ENQUETES

*auprès des établissements* :  
*SAE* : Statistique annuelle des établissements de santé  
*EHPA* : Hébergement pour personnes âgées  
*SSIAD* : Services de soins infirmiers à domicile  
*ES* : Enfants et adultes handicapés





<b>Démographie</b>		<b>Equipement médico-social et social</b>	
Données générales	6	48	Allocations aux personnes âgées
Indicateurs démographiques	8	50	Mode de cohabitation des personnes de 75 ans et plus
Population de la région	10	52	Accueil des personnes âgées
Pyramide des âges	11	62	Allocations et prestations aux personnes handicapées
Structure par âge de la population	12	64	Accueil des adultes handicapés
Causes médicales de décès : Hommes	16	80	Accueil des enfants et adolescents handicapés
Causes médicales de décès : Femmes	18	90	Pauvreté, lutte contre l'exclusion
Taux comparatifs de mortalité prématurée	20		
Taux comparatifs de mortalité prématurée (graphe)	22		
Maladies à déclaration obligatoire	24		
<b>Equipement sanitaire</b>		<b>Personnel</b>	
Les établissements de soins (carte)	26	92	Professionnels de santé
L'hospitalisation à domicile	27	94	Professionnels de santé libéraux ou mixtes
Les établissements de soins	28	100	Densité des médecins généralistes libéraux (carte)
Le court séjour hospitalier public et privé	30	101	Densité des médecins spécialistes libéraux (carte)
Le court séjour, taux d'équipement	34	102	Densité des infirmiers libéraux (carte)
Activité du court séjour : hospitalisation complète	36	106	Densité des masseurs kinésithérapeutes libéraux (carte)
Activité du court séjour : hospitalisation partielle	38	110	Médecins spécialistes libéraux ou mixtes
Soins de suite et de réadaptation (moyen séjour)	42	112	Médecins spécialistes salariés exclusifs
La psychiatrie	44	114	Sages-femmes et personnels non médicaux des établissements de soins pu
La psychiatrie - Taux d'équipement	46	115	Sages-femmes et personnels non médicaux des établissements de soins pri
			Formation aux professionnels du secteur sanitaire
			Formation aux professionnels du secteur social

# Démographie : données générales

Source : Insee

Données	AQUITAINE LIMOUSIN POITOU- CHARENTES	AQUITAINE	Dordogne	Gironde	Landes	Lot-et- Garonne	Pyrénées- Atlantiques
Superficie en km <sup>2</sup>	84 060	41 309	9 060	10 000	9 243	5 361	7 645
Population au 1er janvier 2012 - Recensement de population	5 808 594	3 285 970	416 384	1 483 712	392 884	332 119	660 871
Population au 1er janvier 2014 - Estimation de population (1)	5 867 448	3 335 134	418 566	1 515 229	401 458	333 182	666 699
Densité au 1er janvier 2014 en habitants / km <sup>2</sup>	70	81	46	152	43	62	87
Part de la population vivant dans les grandes aires urbaines en 2012 (2)	69,8	73,5	46,7	88,2	48,8	64,2	76,8
Naissances domiciliées 2012 définitives	59 647	34 346	3 547	17 097	3 880	3 332	6 490
Naissances domiciliées 2013 définitives	58 864	34 245	3 486	17 265	3 864	3 361	6 269
Décès domiciliés 2012 définitifs	60 807	32 619	5 273	12 736	4 068	3 702	6 840
Décès domiciliés 2013 définitifs	61 033	32 377	5 266	12 408	4 138	3 784	6 781

(1) Résultats provisoires arrêtés fin 2014

(2) Indicateurs sociaux départementaux - présentation du zonage en aires urbaines

LIMOUSIN	Corrèze	Creuse	Haute-Vienne	POITOU CHARENTES	Charente	Charente- Maritime	Deux-Sèvres	Vienne	France métropolitaine
<b>16 942</b>	5 857	5 565	5 520	<b>25 809</b>	5 956	6 864	5 999	6 990	<b>543 963</b>
<b>738 633</b>	241 247	121 517	375 869	<b>1 783 991</b>	353 657	628 733	371 583	430 018	<b>63 375 971</b>
<b>735 880</b>	239 555	120 156	376 169	<b>1 796 434</b>	354 801	635 191	374 383	432 059	<b>63 920 247</b>
<b>43</b>	41	22	68	<b>70</b>	60	93	62	62	<b>118</b>
<b>63,1</b>	60,1	26,8	76,7	<b>65,9</b>	70,1	68,3	42,6	78,9	<b>82,7</b>
<b>6 986</b>	2 163	998	3 825	<b>18 315</b>	3 490	5 916	4 029	4 880	<b>788 603</b>
<b>6 675</b>	2 055	897	3 723	<b>17 944</b>	3 472	5 778	3 986	4 708	<b>779 883</b>
<b>9 020</b>	3 099	1 929	3 992	<b>19 168</b>	3 963	7 144	3 801	4 260	<b>557 286</b>
<b>9 080</b>	3 161	1 881	4 038	<b>19 576</b>	3 959	7 472	3 990	4 155	<b>556 410</b>

# Indicateurs démographiques

Source : Insee

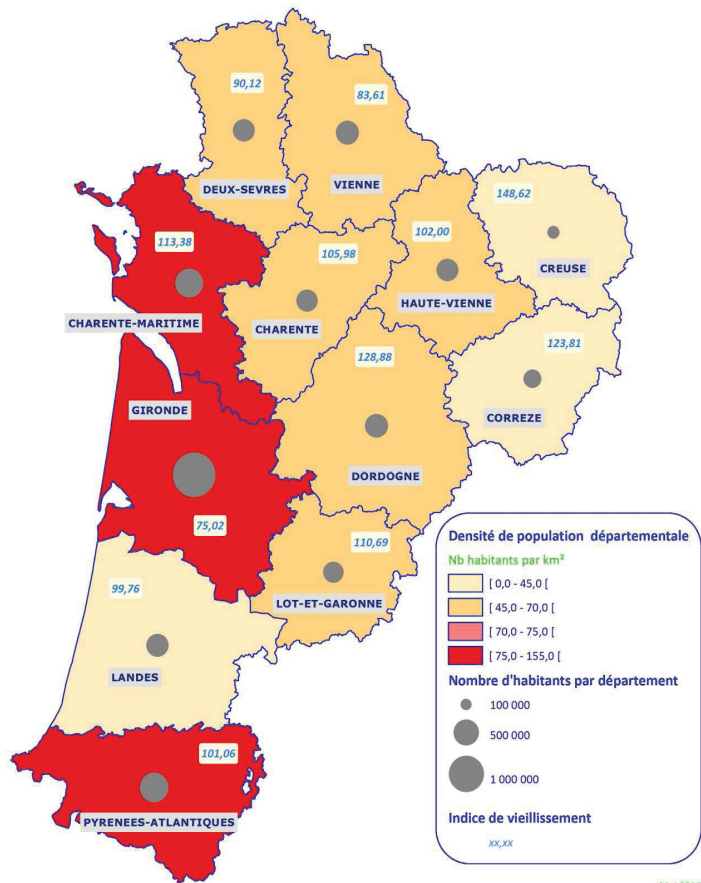
Indicateurs	AQUITAINE LIMOUSIN POITOU- CHARENTES	AQUITAINE	Dordogne	Gironde	Landes	Lot-et- Garonne	Pyrénées- Atlantiques
<b>Taux de natalité en 2013</b> - Naissances domiciliées pour 1 000 habitants	10,0	10,3	8,3	11,4	9,6	10,1	9,4
<b>Taux de mortalité en 2013</b> - Décès domiciliés pour 1 000 habitants (1)	10,4	9,7	12,6	8,2	10,4	11,4	10,2
<b>Taux de fécondité en 2013</b> - Naissances pour 1 000 femmes de 15 à 49 ans	48,6	48,2	45,5	48,9	48,8	52,3	45,7
<b>Taux mortalité infantile</b> Décès de moins d'1 an pour 1 000 naissances (moyenne 2011-2012-2013) (1)	2,9	3,0	4,0	2,8	2,4	2,4	3,3
<b>Indice de vieillissement de la population en 2014</b> Nombre de personnes de 65 ans et plus pour 100 personnes de moins de 20 ans (1)	97,3	92,5	128,9	75,0	99,7	110,7	101,1
<b>Espérance de vie à la naissance en 2013</b> (1)							
Hommes	78,8	79,2	78,3	79,5	79,0	79,4	79,4
Femmes	85,1	85,3	85,0	85,4	84,9	85,6	85,5
<b>Espérance de vie à 65 ans en 2013</b> (1)							
Hommes	19,0	19,2	18,8	19,3	19,2	19,4	19,0
Femmes	23,0	23,1	22,7	23,2	22,7	23,2	23,3

(1) Indicateurs sociaux départementaux ; taux ALPC estimation ARS



LIMOUSIN	Corrèze	Creuse	Haute-Vienne	POITOU CHARENTES	Charente	Charente- Maritime	Deux-Sèvres	Vienne	France métropolitaine
<b>9,1</b>	8,6	7,5	9,9	<b>10,0</b>	9,8	9,1	10,6	10,9	<b>12,2</b>
<b>12,3</b>	13,2	15,6	10,7	<b>10,9</b>	11,2	11,8	10,7	9,6	<b>8,7</b>
<b>46,8</b>	46,8	44,1	47,4	<b>49,9</b>	50,6	47,3	53,6	49,9	<b>55,2</b>
<b>3,2</b>	2,5	2,8	3,8	<b>2,7</b>	3,0	2,0	2,7	3,2	<b>3,3</b>
<b>115,8</b>	123,8	148,6	102,0	<b>99,3</b>	106,0	113,4	90,1	83,6	<b>74,5</b>
<b>78,2</b>	77,8	77,0	78,8	<b>78,4</b>	78,3	78,0	78,3	79,1	<b>78,8</b>
<b>85,0</b>	85,0	84,1	85,3	<b>84,8</b>	84,9	84,4	84,9	85,0	<b>85,0</b>
<b>18,6</b>	18,4	17,9	19,0	<b>19,0</b>	19,1	18,8	18,9	19,3	<b>19,0</b>
<b>22,9</b>	22,7	22,0	23,3	<b>22,9</b>	22,9	22,9	22,9	23,0	<b>23,0</b>

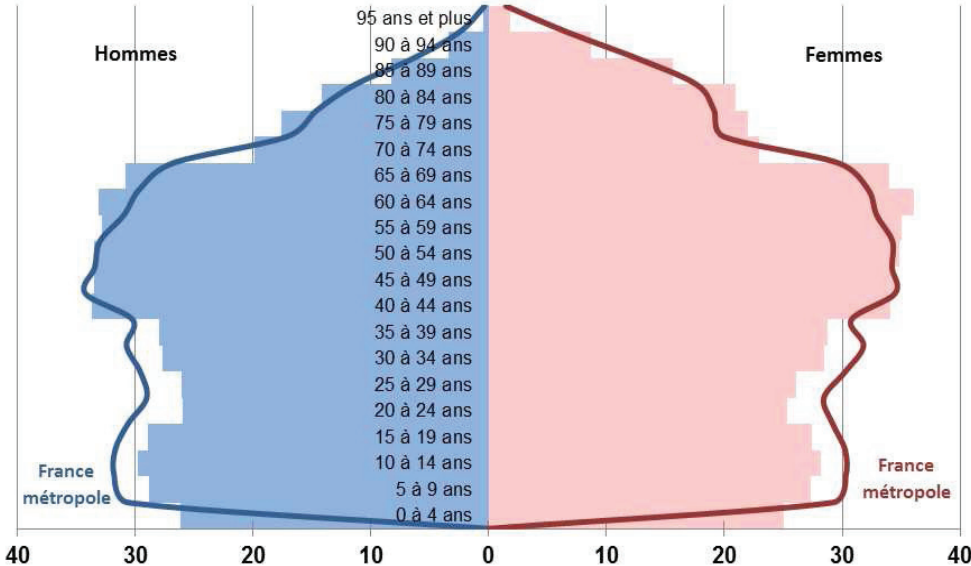
# Population de la région (au 1<sup>er</sup> janvier 2012)



# Pyramide des âges



Effectif de chaque tranche d'âge pour 1000 habitants



Source : INSEE, estimation localisée de la population au 1er janvier 2015

# Structure par âge de la population (1/2)

Effectifs par classe d'âge au 1<sup>er</sup> janvier 2014

Source : estimations de population Insee (résultats provisoires)

Classes d'âge	AQUITAINE LIMOUSIN POITOU- CHARENTES	AQUITAINE	Dordogne	Gironde	Landes	Lot-et- Garonne	Pyrénées- Atlantiques
0 - 4 ans	306 220	175 783	18 549	86 029	20 620	17 398	33 187
5 - 9 ans	328 081	187 403	21 576	87 913	23 115	18 542	36 257
10 - 14 ans	340 479	195 810	23 194	90 430	24 548	19 289	38 349
15 - 19 ans	327 803	189 339	20 580	94 309	20 575	17 252	36 623
20 - 24 ans	307 259	180 197	16 587	99 749	16 095	14 548	33 218
<b>25 - 54 ans</b>	<b>2 181 483</b>	<b>1 267 901</b>	145 602	599 356	151 315	118 585	253 043
55 - 59 ans	398 840	221 318	31 011	94 988	27 636	22 890	44 793
60 - 64 ans	409 540	225 374	33 334	93 371	28 940	24 450	45 279
<b>65 - 74 ans</b>	<b>606 847</b>	<b>335 163</b>	51 524	133 057	<b>44 077</b>	<b>37 790</b>	68 715
75 - 84 ans	443 056	239 678	38 040	90 654	30 891	28 245	51 848
85 ans et plus	217 840	117 168	18 569	45 373	13 646	14 193	25 387
<b>Ensemble</b>	<b>5 867 448</b>	<b>3 335 134</b>	<b>418 566</b>	<b>1 515 229</b>	<b>401 458</b>	<b>333 182</b>	<b>666 699</b>

LIMOUSIN	Corrèze	Creuse	Haute-Vienne	POITOU CHARENTES	Charente	Charente- Maritime	Deux-Sèvres	Vienne	France métropolitaine
<b>35 646</b>	10 983	4 886	19 777	<b>94 791</b>	17 936	31 473	20 946	24 436	<b>3 869 358</b>
<b>38 789</b>	12 592	5 720	20 477	<b>101 889</b>	19 767	33 671	23 154	25 297	<b>3 952 928</b>
<b>39 689</b>	13 009	6 175	20 505	<b>104 980</b>	20 005	36 002	23 637	25 336	<b>3 954 669</b>
<b>38 920</b>	12 063	5 731	21 126	<b>99 544</b>	18 565	34 378	19 901	26 700	<b>3 815 448</b>
<b>36 641</b>	10 339	4 459	21 843	<b>90 421</b>	16 160	29 169	16 395	28 697	<b>3 742 688</b>
<b>261 978</b>	84 803	40 428	136 747	<b>651 604</b>	129 117	223 315	140 011	159 161	<b>24 909 383</b>
<b>52 203</b>	17 252	9 471	25 480	<b>125 319</b>	26 083	44 506	25 768	28 962	<b>4 079 796</b>
<b>54 841</b>	18 283	9 828	26 730	<b>129 325</b>	26 331	49 016	25 595	28 383	<b>3 984 000</b>
<b>81 052</b>	27 118	14 702	39 232	<b>190 632</b>	38 110	76 096	36 482	39 944	<b>5 736 665</b>
<b>63 471</b>	21 758	12 350	29 363	<b>139 907</b>	28 754	52 569	28 674	29 910	<b>4 017 740</b>
<b>32 650</b>	11 355	6 406	14 889	<b>68 022</b>	13 973	24 996	13 820	15 233	<b>1 857 572</b>
<b>735 880</b>	<b>239 555</b>	<b>120 156</b>	<b>376 169</b>	<b>1 796 434</b>	<b>354 801</b>	<b>635 191</b>	<b>374 383</b>	<b>432 059</b>	<b>63 920 247</b>

# Structure par âge de la population (2/2)

Effectifs par classe d'âge au 1<sup>er</sup> janvier 2014

Source : estimations de population Insee (résultats provisoires)

Classes d'âge	AQUITAINE LIMOUSIN POITOU- CHARENTES	AQUITAINE	Dordogne	Gironde	Landes	Lot-et- Garonne	Pyrénées- Atlantiques
Femmes de 15 ans à 49 ans	<b>1 212 136</b>	<b>709 900</b>	76 692	352 770	79 109	64 299	137 030
Femmes de 15 ans et plus	<b>2 562 014</b>	<b>1 457 247</b>	186 089	658 844	172 683	146 000	293 631
Jeunes de moins de 20 ans	<b>1 302 583</b>	<b>748 335</b>	83 899	358 681	88 858	72 481	144 416
Jeunes de moins de 25 ans	<b>1 609 842</b>	<b>928 532</b>	100 486	458 430	104 953	87 029	177 634
Adultes de 25 à 64 ans	<b>2 989 863</b>	<b>1 714 593</b>	209 947	787 715	207 891	165 925	343 115
Personnes de 65 ans et plus	<b>1 267 743</b>	<b>692 009</b>	108 133	269 084	88 614	80 228	145 950
Personnes de 75 ans et plus	<b>660 896</b>	<b>356 846</b>	56 609	136 027	44 537	42 438	77 235
Personnes de 80 ans et plus	<b>423 700</b>	<b>227 860</b>	36 357	87 347	27 579	27 187	49 390

LIMOUSIN	Corrèze	Creuse	Haute-Vienne	POITOU CHARENTES	Charente	Charente- Maritime	Deux-Sèvres	Vienne	France métropolitaine
<b>142 752</b>	43 911	20 358	78 483	<b>359 484</b>	68 562	122 259	74 344	94 319	<b>14 130 491</b>
<b>325 316</b>	105 570	53 651	166 095	<b>779 451</b>	154 773	280 520	157 584	186 574	<b>27 189 632</b>
<b>153 044</b>	48 647	22 512	81 885	<b>401 204</b>	76 273	135 524	87 638	101 769	<b>15 592 403</b>
<b>189 685</b>	58 986	26 971	103 728	<b>491 625</b>	92 433	164 693	104 033	130 466	<b>19 335 091</b>
<b>369 022</b>	120 338	59 727	188 957	<b>906 248</b>	181 531	316 837	191 374	216 506	<b>32 973 179</b>
<b>177 173</b>	60 231	33 458	83 484	<b>398 561</b>	80 837	153 661	78 976	85 087	<b>11 611 977</b>
<b>96 121</b>	33 113	18 756	44 252	<b>207 929</b>	42 727	77 565	42 494	45 143	<b>5 875 312</b>
<b>63 079</b>	21 795	12 310	28 974	<b>132 761</b>	27 316	49 396	27 130	28 919	<b>3 696 676</b>

# Causes médicales de décès : Hommes

Nombre de décès tous âges selon la cause en 2012

Source : Inserm, CépiDc

Causes	AQUITAINE LIMOUSIN POITOU- CHARENTES	AQUITAINE	Dordogne	Gironde	Landes	Lot-et- Garonne	Pyrénées- Atlantiques
<b>Maladies infectieuses et parasitaires</b>	<b>566</b>	<b>320</b>	55	112	47	36	70
dont sida et V.I.H.	22	14	5	5	0	0	4
<b>Tumeurs</b>	<b>9 837</b>	<b>5 189</b>	840	1 990	708	588	1 063
<b>Maladies endocriniennes, nutritionnelles et métaboliques</b>	<b>1 032</b>	<b>545</b>	113	187	55	72	118
<b>Troubles mentaux et du comportement</b>	<b>1 007</b>	<b>496</b>	80	184	61	63	108
dont abus d'alcool (y compris psychose alcoolique)	227	113	14	53	11	16	19
<b>Maladies du système nerveux et des organes des sens</b>	<b>1 477</b>	<b>768</b>	148	260	125	79	156
<b>Maladies de l'appareil circulatoire</b>	<b>7 667</b>	<b>4 095</b>	727	1 455	540	516	857
<b>Maladies de l'appareil respiratoire</b>	<b>1 998</b>	<b>1 053</b>	162	399	134	133	225
<b>Maladies de l'appareil digestif</b>	<b>1 264</b>	<b>605</b>	99	247	85	67	107
<b>Maladies de l'appareil génito-urinaire</b>	<b>421</b>	<b>248</b>	42	93	29	23	61
<b>Causes externes de blessure et empoisonnements</b>	<b>2 477</b>	<b>1 308</b>	231	496	165	157	259
dont suicides	826	424	74	173	52	46	79
dont accidents de transport	288	177	28	69	23	20	37
<b>Symptômes, états morbides mal définis et autres causes</b>	<b>3 028</b>	<b>1 709</b>	206	858	160	186	299
<b>Total toutes causes</b>	<b>30 774</b>	<b>16 336</b>	<b>2 703</b>	<b>6 281</b>	<b>2 109</b>	<b>1 920</b>	<b>3 323</b>



LIMOUSIN	Corrèze	Creuse	Haute-Vienne	POITOU CHARENTES	Charente	Charente- Maritime	Deux-Sèvres	Vienne	France métropolitaine
87	34	19	34	159	23	61	46	29	5 519
1	0	0	1	7	3	2	2	0	301
1 366	436	294	636	3 282	579	1 318	647	738	92 407
174	49	40	85	313	70	135	53	55	8 693
203	62	50	91	308	58	117	61	72	8 861
43	15	10	18	71	19	30	10	12	2 207
235	83	51	101	474	106	186	82	100	13 706
1 189	362	280	547	2 383	470	867	492	554	65 247
290	107	72	111	655	146	215	138	156	19 193
225	75	51	99	434	90	169	88	87	12 209
49	15	6	28	124	25	44	20	35	4 193
351	115	70	166	818	158	301	168	191	21 959
115	42	25	48	287	57	92	69	69	7 292
29	9	6	14	82	15	42	15	10	2 578
403	176	82	145	916	246	329	180	161	28 763
4 572	1 514	1 015	2 043	9 866	1 971	3 742	1 975	2 178	280 750

# Causes médicales de décès : Femmes

Nombre de décès tous âges selon la cause en 2012

Source : Inserm, CépiDc

Causes	AQUITAINE LIMOUSIN POITOU- CHARENTES	AQUITAINE	Dordogne	Gironde	Landes	Lot-et- Garonne	Pyrénées- Atlantiques
<b>Maladies infectieuses et parasitaires</b>	<b>599</b>	<b>351</b>	75	123	39	31	83
dont sida et V.I.H.	6	3	0	1	0	0	2
<b>Tumeurs</b>	<b>7 149</b>	<b>3 809</b>	583	1 514	471	414	827
<b>Maladies endocriniennes, nutritionnelles et métaboliques</b>	<b>1 150</b>	<b>585</b>	96	222	69	62	136
<b>Troubles mentaux et du comportement</b>	<b>1 327</b>	<b>644</b>	125	231	76	93	119
dont abus d'alcool (y compris psychose alcoolique)	50	20	3	10	2	0	5
<b>Maladies du système nerveux et des organes des sens</b>	<b>2 258</b>	<b>1 201</b>	223	389	154	146	289
<b>Maladies de l'appareil circulatoire</b>	<b>8 860</b>	<b>4 816</b>	766	1 832	627	531	1 060
<b>Maladies de l'appareil respiratoire</b>	<b>1 954</b>	<b>1 078</b>	162	412	135	120	249
<b>Maladies de l'appareil digestif</b>	<b>1 142</b>	<b>623</b>	108	249	72	66	128
<b>Maladies de l'appareil génito-urinaire</b>	<b>426</b>	<b>229</b>	25	105	19	28	52
<b>Causes externes de blessure et empoisonnements</b>	<b>1 631</b>	<b>903</b>	161	340	97	98	207
dont suicides	247	135	23	49	18	10	35
dont accidents de transport	104	61	15	22	8	7	9
<b>Symptômes, états morbides mal définis et autres causes</b>	<b>3 669</b>	<b>2 106</b>	252	1 055	211	201	387
<b>Total toutes causes</b>	<b>30 165</b>	<b>16 345</b>	<b>2 576</b>	<b>6 472</b>	<b>1 970</b>	<b>1 790</b>	<b>3 537</b>

LIMOUSIN	Corrèze	Creuse	Haute-Vienne	POITOU CHARENTES	Charente	Charente- Maritime	Deux-Sèvres	Vienne	France métropolitaine
84	27	21	36	164	33	54	39	38	5 993
1	0	0	1	2	1	0	0	1	105
991	344	194	453	2 349	421	897	469	562	67 910
189	58	31	100	376	102	131	76	67	10 798
242	90	37	115	441	95	153	90	103	12 723
4	2	0	2	26	8	9	4	5	575
351	134	72	145	706	167	273	113	153	22 060
1 346	457	310	579	2 698	557	976	523	642	75 755
268	90	46	132	608	129	209	136	134	18 801
153	39	42	72	366	83	147	59	77	10 406
59	18	13	28	138	26	60	26	26	4 473
256	92	48	116	472	89	172	105	106	14 824
38	13	4	21	74	19	24	19	12	2 403
14	5	2	7	29	3	13	7	6	850
571	248	110	213	992	292	331	192	177	33 813
4 510	1 597	924	1 989	9 310	1 994	3 403	1 828	2 085	276 114

# Taux comparatifs de mortalité prématurée

Décès avant 65 ans pour 100 000 habitants, années 2010-2011-2012 <sup>(1)</sup>

Source : Inserm, CépiDc

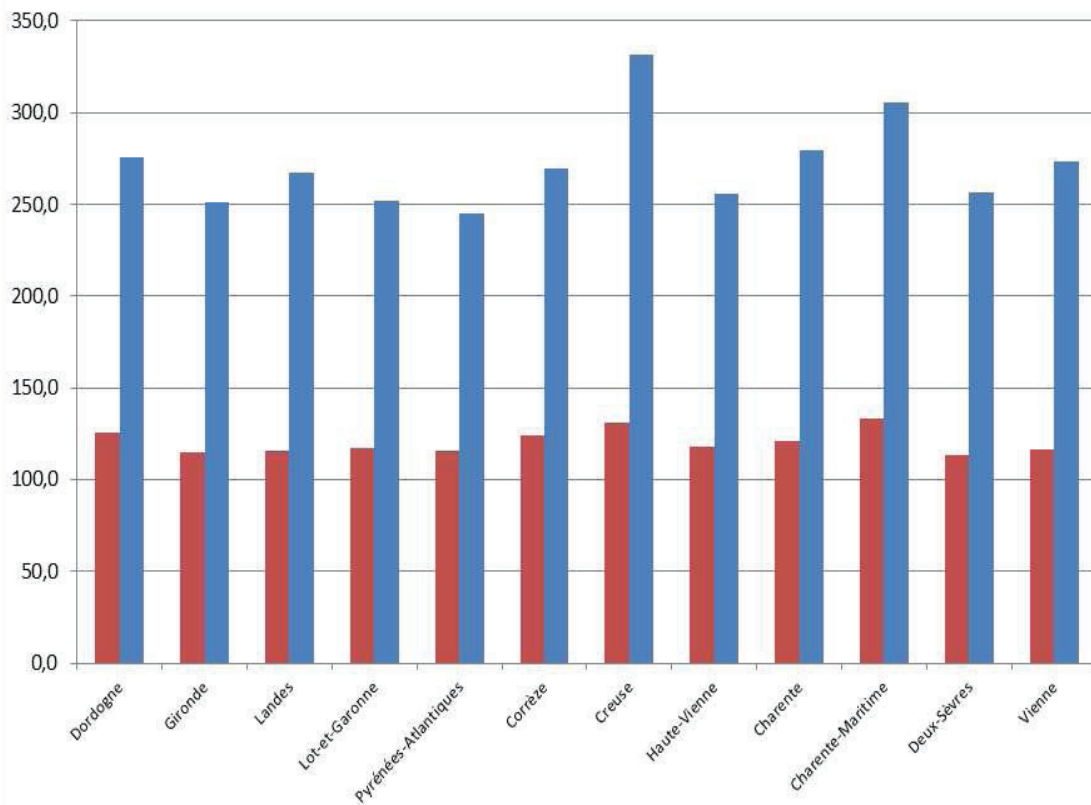
	AQUITAINE LIMOUSIN POITOU- CHARENTES	AQUITAINE	Dordogne	Gironde	Landes	Lot-et- Garonne	Pyrénées- Atlantiques
<b>Hommes</b>	(2)						
Toutes causes dont :	<b>266</b>	<b>255</b>	275	251	267	252	245
Tumeurs	<b>100</b>	<b>96</b>	98	93	104	91	96
Appareil circulatoire	<b>38</b>	<b>36</b>	42	34	39	36	36
Traumatisme, empoisonnement et causes externes	<b>51</b>	<b>48</b>	56	45	54	54	47
dont suicides	<b>23</b>	<b>21</b>	24	20	25	21	21
dont accidents de transport	<b>10</b>	<b>11</b>	12	10	14	13	9
Alcoolisme	nd	<b>23</b>	27	24	23	22	20
<b>Femmes</b>	(2)						
Toutes causes dont :	<b>121</b>	<b>117</b>	126	115	116	117	115
Tumeurs	<b>62</b>	<b>53</b>	57	58	58	61	60
Appareil circulatoire	<b>12</b>	<b>11</b>	15	10	13	10	10
Traumatisme, empoisonnement et causes externes	<b>14</b>	<b>14</b>	18	12	15	15	14
dont suicides	<b>6</b>	<b>6</b>	7	5	7	4	7
dont accidents de transport	<b>2</b>	<b>3</b>	5	2	3	5	2
Alcoolisme	nd	<b>6</b>	7	7	5	6	7

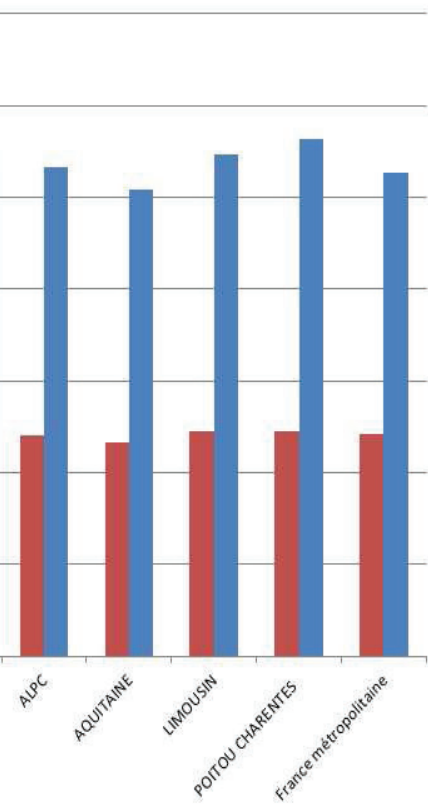
(1) Taux que l'on observerait dans la population étudiée si elle avait la même structure d'âge que la population de France métropolitaine

(2) Données provisoires - Estimation Agence régionale de santé ALPC

LIMOUSIN	Corrèze	Creuse	Haute-Vienne	POITOU CHARENTES	Charente	Charente- Maritime	Deux-Sèvres	Vienne	France métropolitaine
273	270	332	256	282	280	306	256	273	263
95	90	119	91	106	99	112	100	108	97
42	36	50	44	36	34	38	33	37	36
53	54	60	51	58	55	66	57	51	46
26	28	31	24	27	27	28	28	24	21
8	7	9	7	12	12	16	12	8	9
33	31	49	28	33	34	36	28	34	30
122	124	131	118	123	121	133	114	116	121
54	56	62	58	62	57	65	55	61	58
14	13	20	13	11	12	12	12	10	12
18	21	10	19	15	13	17	14	15	14
8	9	5	9	7	6	7	7	6	7
3	5	1	3	3	3	4	2	3	2
6	6	4	6	8	8	10	7	7	7

# Taux comparatifs de mortalité prématurée





Femmes Hommes

# Maladies à déclaration obligatoire

Nombre de cas déclarés au cours de l'année 2013

Source : InVS

Maladies	AQUITAINE LIMOUSIN POITOU- CHARENTES	AQUITAINE	Dordogne	Gironde	Landes	Lot-et- Garonne	Pyrénées- Atlantiques
<b>Cas individuels déclarés de certaines MDO</b>							
Hépatite aiguë A	44	26	5	13	1	5	2
Hépatite B (1)	1	0	0	0	0	0	0
Découvertes des séropositivité VIH en 2013 (2)	216	145	9	106	6	14	10
Infections invasives à méningocoques	62	43	3	18	6	3	13
Légionellose	100	59	11	22	6	5	15
Tuberculose	246	154	16	89	18	14	17
Rougeole	24	14	1	6	1	2	4
<b>Toxi-infections alimentaires collectives</b>							
Nombre de foyers	124	62	4	35	5	2	16
Nombre de cas	877	420	18	233	66	34	69

(1) Le nombre de cas déclaré en 2013 sous-estime le nombre réel de cas car il ne prend pas en compte la sous-déclaration de la déclaration obligatoire (DO) de l'hépatite B aiguë symptomatique qui a été estimée dans l'enquête nationale "LaboHEP" à 91% pour 2010. A noter que le nombre de cas d'hépatite B aiguë symptomatique estimé par cette enquête pour 2010 s'élève à 1 622 [IC95%:1 186-2 059] cas.

(2) Données provisoires. Le nombre réel de découvertes de séropositivité VIH en 2013 est estimé à 6 220 [5759-6682] pour la France entière. Cette estimation est disponible au niveau national et régional. Les données VIH du tableau ci-dessus (4 294 découvertes pour la France entière en 2013 déclarées avant le 31/12/2014) SOUS-ESTIMENT le nombre réel de cas diagnostiqués en 2013, car ils ne prennent en compte ni les délais de déclaration (diagnostics de 2013 déclarés après le 31/12/2014) ni la sous-déclaration. Ces données sont cependant les seules disponibles au niveau de tous les départements. Les départements font référence au département de domicile et non au département de déclaration.

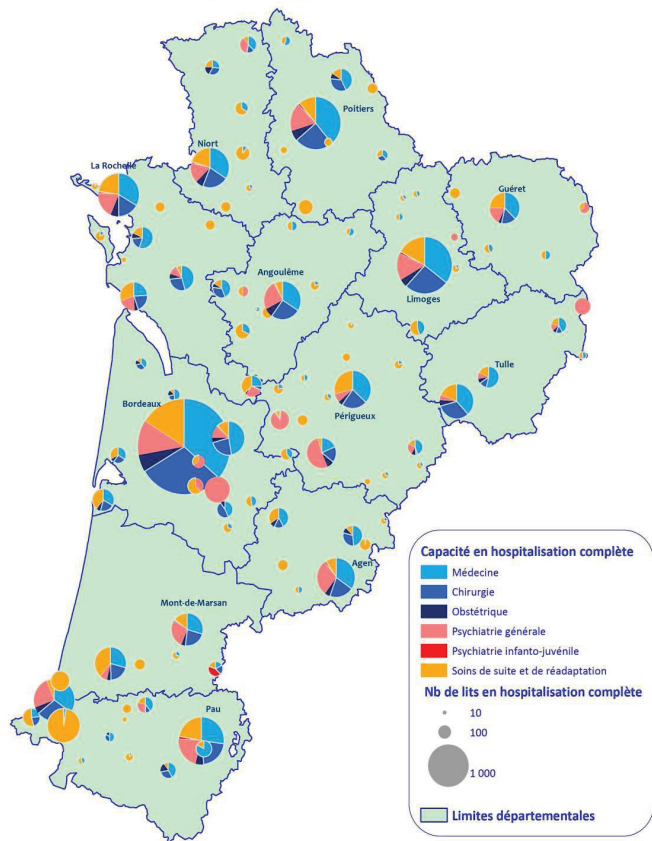


LIMOUSIN	Corrèze	Creuse	Haute-Vienne	POITOU CHARENTES	Charente	Charente- Maritime	Deux-Sèvres	Vienne	France métropolitaine
3	1	0	2	15	1	0	4	10	836
0	0	0	0	1	0	0	0	1	74
31	9	1	21	40	6	15	4	15	3 939
5	2	0	3	14	5	6	1	2	571
11	3	2	6	30	9	11	3	7	1 256
33	8	0	25	59	10	24	9	16	4 745
5	1	0	4	5	1	1	0	3	322
12	4	2	6	50	9	28	2	11	1 290
71	53	4	14	386	63	151	9	163	10 139



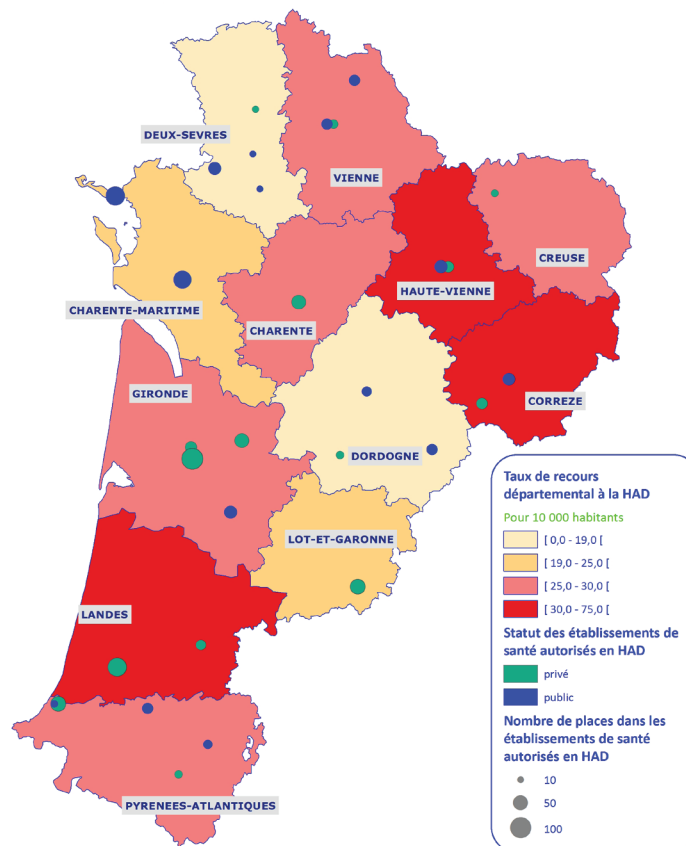
# Les établissements de soins

## Capacité d'accueil en hospitalisation complète au 31 décembre 2014



# L'hospitalisation à domicile

au 31 décembre 2014



# Les établissements de soins

Établissements sanitaires publics et privés au 1<sup>er</sup> janvier 2015

Sources : Drees, Finess, SAE ; ARS

	AQUITAINE LIMOUSIN POITOU- CHARENTES	AQUITAINE	Dordogne	Gironde	Landes	Lot-et- Garonne	Pyrénées- Atlantiques
<b>Secteur public (établissements)</b>	<b>127</b>	<b>57</b>	<b>13</b>	<b>17</b>	<b>7</b>	<b>10</b>	<b>10</b>
Centre hospitalier régional (CHR/CHU) (1)	11	6	0	5	0	0	1
Centre hospitalier (CH) (dont anciens hôpitaux locaux)	102	45	12	9	7	9	8
Établissement de lutte contre les maladies mentales (y compris CHS)	9	5	1	2	0	1	1
Autre unité du service public (2)	5	1	0	1	0	0	0
<b>Secteur privé (établissements)</b>	<b>265</b>	<b>190</b>	<b>17</b>	<b>75</b>	<b>24</b>	<b>19</b>	<b>55</b>
Établissement de soins de courte durée	61	42	3	19	4	4	12
Centre de lutte contre le cancer	1	1	0	1	0	0	0
Établissement de lutte contre les maladies mentales (y compris CHS)	32	25	1	15	2	1	6
Établissement de soins de suite et de réadaptation	71	48	5	14	7	3	19
Centres de dialyse	80	62	7	25	9	9	12
Autres établissements privés (3)	20	12	1	1	2	2	6
<b>Ensemble</b>	<b>392</b>	<b>247</b>	<b>30</b>	<b>92</b>	<b>31</b>	<b>29</b>	<b>65</b>
dont établissements ayant une maternité	51	28	4	12	2	4	6

(1) inclut les établissements de l'AP-HP

(2) inclut les centres de radiothérapie, les établissements du SSA, les SIH, les établissements sanitaires des prisons, les établissements GCS (Groupement de coopération Sanitaire) publics

(3) inclut les services d'hospitalisation à domicile, les établissements GCS (Groupement de coopération Sanitaire)

LIMOUSIN	Corrèze	Creuse	Haute-Vienne	POITOU CHARENTES	Charente	Charente- Maritime	Deux-Sèvres	Vienne	France métropolitaine
25	7	7	11	45	11	19	9	6	1 286
3	0	0	3	2	0	0	0	2	175
20	7	6	7	37	9	16	9	3	987
2	0	1	1	2	1	0	0	1	98
0	0	0	0	4	1	3	0	0	26
23	7	5	11	52	9	22	9	12	2 527
7	2	2	3	12	3	5	1	3	656
0	0	0	0	0	0	0	0	0	24
3	1	1	1	4	1	3	0	0	282
5	1	1	3	18	2	6	4	6	701
5	2	1	2	13	2	6	3	2	638
3	1	0	2	5	1	2	1	1	226
48	14	12	22	97	20	41	18	18	3 813
8	4	1	3	15	3	6	3	3	523

# Le court séjour hospitalier (1/2)

Lits et places publics et privés installés au 1<sup>er</sup> janvier 2015 par secteur d'activité

Sources : Drees, données SAE 2014 déclarées par les établissements, base administrative ; ARS

Disciplines court séjour	AQUITAINE LIMOUSIN POITOU- CHARENTES	AQUITAINE	Dordogne	Gironde	Landes	Lot-et- Garonne	Pyrénées- Atlantiques
<b>Secteur public</b>							
<b>Médecine</b>							
Hospitalisation à temps plein (lits)	9 349	4 675	610	2 221	437	574	833
Hospitalisation partielle ou ambulatoire (places)	918	475	45	217	62	48	103
<b>Chirurgie</b>							
Hospitalisation à temps plein (lits)	3 428	1 909	140	1 138	171	128	332
Hospitalisation partielle ou ambulatoire (places)	418	208	30	98	24	14	42
<b>Gynécologie-obstétrique</b>							
Hospitalisation à temps plein (lits)	1 079	589	104	240	60	66	119
Hospitalisation partielle ou ambulatoire (places)	86	47	2	29	5	2	9
<b>Hospitalisation à domicile (places)</b>	<b>504</b>	<b>155</b>	<b>53</b>	<b>40</b>	<b>0</b>	<b>0</b>	<b>62</b>

LIMOUSIN	Corrèze	Creuse	Haute-Vienne	POITOU CHARENTES	Charente	Charente- Maritime	Deux-Sèvres	Vienne	France métropolitaine
1 615	561	262	792	3 059	560	1 098	515	886	97 027
136	48	5	83	307	50	108	80	69	10 025
547	149	56	342	972	81	300	207	384	33 527
56	18	8	30	154	10	56	40	48	4 598
167	59	20	88	323	50	108	74	91	13 252
14	2	1	11	25	4	4	5	12	970
75	35	0	40	274	0	157	60	57	3 933

# Le court séjour hospitalier (2/2)

Lits et places publics et privés installés au 1<sup>er</sup> janvier 2015 par secteur d'activité

Sources : Drees, données SAE 2014 déclarées par les établissements, base administrative ; ARS

Disciplines court séjour	AQUITAINE LIMOUSIN POITOU- CHARENTES	AQUITAINE	Dordogne	Gironde	Landes	Lot-et- Garonne	Pyrénées- Atlantiques
<b>Secteur privé</b>							
<b>Médecine</b>							
Hospitalisation à temps plein (lits)	1 882	1 475	36	883	41	84	431
Hospitalisation partielle ou ambulatoire (places)	233	177	0	130	3	9	35
<b>Chirurgie</b>							
Hospitalisation à temps plein (lits)	3 686	2 308	200	1 202	176	222	508
Hospitalisation partielle ou ambulatoire (places)	1 178	714	49	402	40	73	150
<b>Gynécologie-obstétrique</b>							
Hospitalisation à temps plein (lits)	560	337	0	239	0	26	72
Hospitalisation partielle ou ambulatoire (places)	24	17	1	12	0	0	4
<b>Hospitalisation à domicile (places)</b>	<b>1 115</b>	<b>820</b>	<b>30</b>	<b>355</b>	<b>205</b>	<b>100</b>	<b>130</b>



LIMOUSIN	Corrèze	Creuse	Haute-Vienne	POITOU CHARENTES	Charente	Charente- Maritime	Deux-Sèvres	Vienne	France métropolitaine
267	30	46	191	140	24	8	38	70	22 717
26	0	11	15	30	16	14	0	0	3 947
537	190	51	296	841	257	247	110	227	38 386
136	54	3	79	328	107	111	36	74	11 426
46	18	0	28	177	40	60	20	57	6 109
0	0	0	0	7	0	2	0	5	342
145	60	25	60	150	90	0	20	40	9 576

# Le court séjour hospitalier

Ensemble lits et places publics et privés installés au 1<sup>er</sup> janvier 2015 - Taux d'équipement

Sources : Drees, données SAE 2014 déclarées par les établissements, base administrative ; ARS

Disciplines court séjour	AQUITAINE LIMOUSIN POITOU- CHARENTES	AQUITAINE	Dordogne	Gironde	Landes	Lot-et- Garonne	Pyrénées- Atlantiques
<b>Médecine</b>							
Hospitalisation à temps plein (lits)	11 231	6 150	646	3 104	478	658	1 264
Hospitalisation partielle ou ambulatoire (places)	1 151	652	45	347	65	57	138
<b>Chirurgie</b>							
Hospitalisation à temps plein (lits)	7 114	4 217	340	2 340	347	350	840
Hospitalisation partielle ou ambulatoire (places)	1 596	922	79	500	64	87	192
<b>Gynécologie-obstétrique</b>							
Hospitalisation à temps plein (lits)	1 639	926	104	479	60	92	191
Hospitalisation partielle ou ambulatoire (places)	110	64	3	41	5	2	13
<b>Hospitalisation à domicile (places)</b>	<b>1 619</b>	<b>975</b>	<b>83</b>	<b>395</b>	<b>205</b>	<b>100</b>	<b>192</b>
<b>Taux d'équipement en lits et places pour 1 000 habitants</b>							
Médecine	2,1	2,0	1,7	2,3	1,4	2,1	2,1
Chirurgie	1,5	1,5	1,0	1,9	1,0	1,3	1,5
Gynécologie-obstétrique pour 1 000 femmes de 15 ans et plus	0,7	0,7	0,6	0,8	0,4	0,6	0,7
Hospitalisation à domicile	0,3	0,3	0,2	0,3	0,5	0,3	0,3

LIMOUSIN	Corrèze	Creuse	Haute-Vienne	POITOU CHARENTES	Charente	Charente- Maritime	Deux-Sèvres	Vienne	France métropolitaine
<b>1 882</b>	591	308	983	<b>3 199</b>	584	1 106	553	956	<b>119 744</b>
<b>162</b>	48	16	98	<b>337</b>	66	122	80	69	<b>13 972</b>
<b>1 084</b>	339	107	638	<b>1 813</b>	338	547	317	611	<b>71 913</b>
<b>192</b>	72	11	109	<b>482</b>	117	167	76	122	<b>16 024</b>
<b>213</b>	77	20	116	<b>500</b>	90	168	94	148	<b>19 361</b>
<b>14</b>	2	1	11	<b>32</b>	4	6	5	17	<b>1 312</b>
<b>220</b>	95	25	100	<b>424</b>	90	157	80	97	<b>13 509</b>
<b>2,8</b>	2,7	2,7	2,9	<b>2,0</b>	1,8	1,9	1,7	2,4	<b>2,1</b>
<b>1,7</b>	1,7	1,0	2,0	<b>1,3</b>	1,3	1,1	1,0	1,7	<b>1,4</b>
<b>0,7</b>	0,7	0,4	0,8	<b>0,7</b>	0,6	0,6	0,6	0,9	<b>0,8</b>
<b>0,3</b>	0,4	0,2	0,3	<b>0,2</b>	0,3	0,2	0,2	0,2	<b>0,2</b>

# Activité du court séjour hospitalier

## Séjours en hospitalisation complète en 2014

Sources : Drees, données SAE 2014 déclarées par les établissements, base administrative, PMSI ; ARS

Disciplines court séjour	AQUITAINE LIMOUSIN POITOU- CHARENTES	AQUITAINE	Dordogne	Gironde	Landes	Lot-et- Garonne	Pyrénées- Atlantiques
<b>Secteur public</b>							
Médecine	501 887	263 913	28 272	139 907	24 708	26 942	44 084
Chirurgie	160 604	84 554	6 446	46 309	8 387	6 661	16 751
Gynécologie-obstétrique	68 667	37 358	4 903	15 998	4 233	4 477	7 747
<b>Secteur privé</b>							
Médecine	122 662	103 408	2 074	62 935	3 085	8 969	26 345
Chirurgie	198 033	129 848	9 207	73 202	6 518	10 748	30 173
Gynécologie-obstétrique	33 032	20 431	0	14 281	0	1 497	4 653
<b>Ensemble</b>							
Médecine	624 549	367 321	30 346	202 842	27 793	35 911	70 429
Chirurgie	358 637	214 402	15 653	119 511	14 905	17 409	46 924
Gynécologie-obstétrique	101 699	57 789	4 903	30 279	4 233	5 974	12 400

LIMOUSIN	Corrèze	Creuse	Haute-Vienne	POITOU CHARENTES	Charente	Charente- Maritime	Deux-Sèvres	Vienne	France métropolitaine
<b>74 507</b>	25 210	10 398	38 899	<b>163 467</b>	31 148	55 368	26 679	50 272	<b>4 839 829</b>
<b>25 325</b>	7 731	2 568	15 026	<b>50 725</b>	4 620	17 434	11 014	17 657	<b>1 653 102</b>
<b>9 383</b>	3 584	991	4 808	<b>21 926</b>	3 901	7 796	4 117	6 112	<b>915 538</b>
<b>12 306</b>	1 905	1 413	8 988	<b>6 948</b>	1 562	635	1 713	3 038	<b>1 280 147</b>
<b>22 909</b>	7 693	1 011	14 205	<b>45 276</b>	11 048	16 325	5 572	12 331	<b>2 063 119</b>
<b>4 594</b>	2 688	0	1 906	<b>8 007</b>	2 022	2 703	792	2 490	<b>365 260</b>
<b>86 813</b>	27 115	11 811	47 887	<b>170 415</b>	32 710	56 003	28 392	53 310	<b>6 119 976</b>
<b>48 234</b>	15 424	3 579	29 231	<b>96 001</b>	15 668	33 759	16 586	29 988	<b>3 728 323</b>
<b>13 977</b>	6 272	991	6 714	<b>29 933</b>	5 923	10 499	4 909	8 602	<b>1 282 378</b>



# Activité du court séjour hospitalier (1/2)

Séjours en hospitalisation partielle et en anesthésie ou chirurgie ambulatoire en 2014

Hospitalisation à domicile (HAD) - Chimiothérapie - Accouchements - Urgences - IVG

Sources : Drees, données SAE 2014 déclarées par les établissements, base administrative, PMSI (ATIH, calculs Drees), SNIIRAM (base de données interrégimes) ; Insee ; ARS

Disciplines court séjour	AQUITAINE LIMOUSIN POITOU- CHARENTES	AQUITAINE	Dordogne	Gironde	Landes	Lot-et- Garonne	Pyrénées- Atlantiques
<b>Secteur public</b>							
Médecine (1)	98 640	58 453	2 414	39 114	4 422	3 307	9 196
Chirurgie	89 534	42 744	3 769	20 848	3 986	3 709	10 432
Gynécologie-obstétrique	15 311	8 186	473	5 169	888	136	1 520
<b>Secteur privé</b>							
Médecine (1)	33 272	10 900	0	8 174	128	513	2 085
Chirurgie	307 465	206 896	17 156	109 066	15 025	17 704	47 945
Gynécologie-obstétrique	3 409	2 430	36	1 634	0	117	643
<b>Ensemble</b>							
Médecine (1)	131 912	69 353	2 414	47 288	4 550	3 820	11 281
Chirurgie	396 999	249 640	20 925	129 914	19 011	21 413	58 377
Gynécologie-obstétrique	18 720	10 616	509	6 803	888	253	2 163
<b>Hospitalisation à domicile</b>							
Nombre de séjours pour l'ensemble de l'activité d'HAD	16 505	8 456	577	4 175	1 189	673	1 842

(1) Données importées du PMSI, les séjours ne comportant que des séances de chimiothérapie ne sont plus comptés, d'où une baisse par rapport au STATISS 2014.

(2) Sont comptées les séances de chimiothérapie tumorale

LIMOUSIN	Corrèze	Creuse	Haute-Vienne	POITOU CHARENTES	Charente	Charente- Maritime	Deux-Sèvres	Vienne	France métropolitaine
15 357	1 592	1 049	12 716	24 830	2 405	6 737	2 954	12 734	1 144 362
12 543	5 018	1 146	6 379	34 247	1 983	15 205	8 329	8 730	896 560
3 305	326	357	2 622	3 820	508	1 282	921	1 109	189 157
6 494	978	1 575	3 941	15 878	3 665	7 069	0	5 144	360 520
28 912	9 873	2 612	16 427	71 657	18 083	27 751	8 196	17 627	3 155 777
52	0	0	52	927	120	621	0	186	49 716
21 851	2 570	2 624	16 657	40 708	6 070	13 806	2 954	17 878	1 504 882
41 455	14 891	3 758	22 806	105 904	20 066	42 956	16 525	26 357	4 052 337
3 357	326	357	2 674	4 747	628	1 903	921	1 295	238 873
3 958	1 793	310	1 855	4 091	999	1 195	695	1 202	168 849

# Activité du court séjour hospitalier (2/2)

Séjours en hospitalisation partielle et en anesthésie ou chirurgie ambulatoire en 2014

Hospitalisation à domicile (HAD) - Chimiothérapie - Accouchements - Urgences - IVG

Sources : Drees, données SAE 2014 déclarées par les établissements, base administrative, PMSI (ATIH, calculs Drees), SNIIRAM (base de données interrégimes) ; Insee ; ARS

Disciplines court séjour	AQUITAINE LIMOUSIN POITOU- CHARENTES	AQUITAINE	Dordogne	Gironde	Landes	Lot-et- Garonne	Pyrénées- Atlantiques
<b>Accueil et traitement des urgences</b>							
Nombre de passages année 2014	1 562 403	858 137	96 094	373 765	77 371	106 826	204 081
<b>Traitement du cancer</b> : Nombre de séances en chimiothérapie (2)	211 487	123 510	9 690	63 195	11 709	10 173	28 743
<b>Nombre total de séjours avec accouchements</b>	58 215	34 279	2 999	17 770	2 432	3 569	7 509
dont césariennes	11 220	6 649	603	3 520	396	737	1 393
<b>Nombre d'IVG (interruptions volontaires de grossesse) hors IVG médicamenteuses en médecine de ville et hors ITG</b>	14 248	8 368	1 071	4 053	620	831	1 793
<b>Taux de recours à l'IVG des mineures (pour 1 000 femmes de 15 à 17 ans) en 2013</b>	9,8	10,2	nd	nd	nd	nd	nd
<b>Nombre d'ITG (interruptions thérapeutiques de grossesse)</b>	708	485	29	314	12	44	86



LIMOUSIN	Corrèze	Creuse	Haute-Vienne	POITOU CHARENTES	Charente	Charente- Maritime	Deux-Sèvres	Vienne	France métropolitaine
<b>206 522</b>	62 786	24 978	118 758	<b>497 744</b>	96 009	170 093	115 025	116 617	<b>19 106 058</b>
<b>30 537</b>	8 785	2 428	19 324	<b>57 440</b>	11 196	20 789	7 747	17 708	<b>2 253 913</b>
<b>7 231</b>	2 435	551	4 245	<b>16 705</b>	3 328	5 501	3 122	4 754	<b>769 004</b>
<b>1 547</b>	543	119	885	<b>3 024</b>	590	1 136	530	768	<b>155 702</b>
<b>1 937</b>	672	177	1 088	<b>3 943</b>	781	1 519	667	976	<b>176 294</b>
<b>10,1</b>	nd	nd	nd	<b>8,9</b>	nd	nd	nd	nd	<b>9,7</b>
<b>70</b>	30	1	39	<b>153</b>	4	80	18	51	<b>6 498</b>

# Soins de suite et de réadaptation (moyen séjour)

Lits et places publics et privés installés au 1<sup>er</sup> janvier 2015 - Taux d'équipement

Sources : Drees, données SAE 2014 déclarées par les établissements, base administrative ; ARS

Disciplines soins de suite	AQUITAINE LIMOUSIN POITOU- CHARENTES	AQUITAINE	Dordogne	Gironde	Landes	Lot-et- Garonne	Pyrénées- Atlantiques
<b>Hospitalisation complète (lits)</b>							
Secteur public	4 262	1 980	442	416	286	247	589
Secteur privé	5 205	3 595	298	1 277	530	203	1 287
<b>Hospitalisation partielle (places)</b>							
Secteur public	249	132	47	32	27	8	18
Secteur privé	516	334	0	216	16	8	94
<b>Ensemble hospitalisation (lits et places)</b>	<b>10 232</b>	<b>6 041</b>	<b>787</b>	<b>1 941</b>	<b>859</b>	<b>466</b>	<b>1 988</b>
<b>Taux d'équipement global en lits et places pour 1 000 habitants</b>	<b>1,7</b>	<b>1,8</b>	<b>1,9</b>	<b>1,3</b>	<b>2,1</b>	<b>1,4</b>	<b>3,0</b>

LIMOUSIN	Corrèze	Creuse	Haute-Vienne	POITOU CHARENTES	Charente	Charente- Maritime	Deux-Sèvres	Vienne	France métropolitaine
854	203	155	496	1 428	329	512	311	276	41 380
400	81	188	131	1 210	120	454	285	351	61 437
51	8	3	40	66	12	30	12	12	2 934
44	0	12	32	138	20	35	33	50	7 864
1 349	292	358	699	2 842	481	1 031	641	689	113 615
1,8	1,2	3,0	1,9	1,6	1,4	1,6	1,7	1,6	1,8

# La psychiatrie

## Lits et places publics et privés installés au 1<sup>er</sup> janvier 2015 par secteur d'activité

Sources : Drees, données SAE 2014 déclarées par les établissements, base administrative ; ARS

Disciplines de psychiatrie		AQUITAINE LIMOUSIN POITOU- CHARENTES	AQUITAINE	Dordogne	Gironde	Landes	Lot-et- Garonne	Pyrénées- Atlantiques
<b>Hospitalisation complète (lits)</b>								
<b>Secteur public</b>	Psychiatrie infanto-juvénile	217	113	6	43	10	17	37
	Psychiatrie générale	4 139	2 322	327	1 049	220	313	413
	Pénitentiaire	20	0	0	0	0	0	0
<b>Secteur privé</b>	Psychiatrie infanto-juvénile	80	65	0	0	65	0	0
	Psychiatrie générale	1 446	1 032	327	391	41	0	273
<b>Hospitalisation partielle (places)</b>								
<b>Secteur public</b>	Psychiatrie infanto-juvénile	929	468	45	222	50	61	90
	Psychiatrie générale	1 727	763	91	307	55	72	238
	Pénitentiaire	0	0	0	0	0	0	0
<b>Secteur privé</b>	Psychiatrie infanto-juvénile	122	122	0	112	10	0	0
	Psychiatrie générale	277	257	17	195	0	0	45
<b>Placement familial thérapeutique (places)</b>								
	Psychiatrie infanto-juvénile	101	37	0	32	0	2	3
	Psychiatrie générale	117	23	0	23	0	0	0

LIMOUSIN	Corrèze	Creuse	Haute-Vienne	POITOU CHARENTES	Charente	Charente- Maritime	Deux-Sèvres	Vienne	France métropolitaine
29	0	0	29	75	12	21	14	28	1 616
615	96	120	399	1 202	247	387	240	328	34 285
0	0	0	0	20	0	0	0	20	394
0	0	0	0	15	0	15	0	0	610
263	181	48	34	151	38	113	0	0	19 845
103	15	26	62	358	82	119	58	99	7 524
504	64	97	343	460	66	142	140	112	14 201
0	0	0	0	0	0	0	0	0	272
0	0	0	0	0	0	0	0	0	1 846
20	15	0	5	0	0	0	0	0	4 793
32	25	7	0	32	1	9	0	22	770
3	0	3	0	91	0	0	12	79	2 840

# La psychiatrie

## Ensemble lits et places publics et privés installés au 1<sup>er</sup> janvier 2015 - Taux d'équipement

Sources : Drees, données SAE 2014 déclarées par les établissements, base administrative ; ARS

Disciplines de psychiatrie	AQUITAINE LIMOUSIN POITOU- CHARENTES	AQUITAINE	Dordogne	Gironde	Landes	Lot-et- Garonne	Pyrénées- Atlantiques
<b>Psychiatrie infanto-juvénile</b>							
Hospitalisation complète (lits)	297	178	6	43	75	17	37
Hospitalisation partielle (places)	1 051	590	45	334	60	61	90
Placement familial thérapeutique (places)	101	37	0	32	0	2	3
<b>Total</b>	<b>1 449</b>	<b>805</b>	51	409	135	80	130
<b>Psychiatrie générale</b>							
Hospitalisation complète (lits)	5 585	3 354	654	1 440	261	313	686
Hospitalisation partielle (places)	2 004	1 020	108	502	55	72	283
Placement familial thérapeutique (places)	117	23	0	23	0	0	0
<b>Total</b>	<b>7 706</b>	<b>4 397</b>	762	1 965	316	385	969
<b>Taux d'équipement en Psychiatrie infanto-juvénile pour 1 000 enfants de 0 à 16 ans inclus</b>							
Lits d'hospitalisation complète	0,3	0,3	0,1	0,1	1,0	0,3	0,3
Équipement global (lits et places)	1,3	1,3	0,7	1,4	1,7	1,3	1,1
<b>Taux d'équipement en Psychiatrie générale pour 1 000 habitants de plus de 16 ans</b>							
Lits d'hospitalisation complète	1,2	1,2	1,9	1,2	0,8	1,2	1,3
Équipement global (lits et places)	1,6	1,6	2,2	1,6	1,0	1,4	1,8

LIMOUSIN	Corrèze	Creuse	Haute-Vienne	POITOU CHARENTES	Charente	Charente- Maritime	Deux-Sèvres	Vienne	France métropolitaine
29	0	0	29	90	12	36	14	28	2 226
103	15	26	62	358	82	119	58	99	9 370
32	25	7	0	32	1	9	0	22	770
164	40	33	91	480	95	164	72	149	12 366
878	277	168	433	1 353	285	500	240	328	54 130
524	79	97	348	460	66	142	140	112	18 994
3	0	3	0	91	0	0	12	79	2 840
1 405	356	268	781	1 904	351	642	392	519	76 290
0,2	0,0	0,0	0,4	0,3	0,2	0,3	0,2	0,3	0,2
1,3	1,0	1,7	1,3	1,4	1,4	1,4	0,9	1,8	0,9
1,4	1,4	1,7	1,4	0,9	1,0	1,0	0,8	0,9	1,0
2,3	1,8	2,7	2,5	1,3	1,2	1,2	1,3	1,5	1,4

# Allocations aux personnes âgées

Sources : Drees ; Conseils départementaux ; Cnav

Bénéficiaires, allocataires	AQUITAINE LIMOUSIN POITOU- CHARENTES	AQUITAINE	Dordogne	Gironde	Landes	Lot-et- Garonne	Pyrénées- Atlantiques
<b>Allocation supplémentaire du minimum vieillesse (ASPA, ASV)</b>							
Nombre d'allocataires au 31.12.2013	50 733	29 075	4 918	11 250	3 080	4 029	5 798
Allocataires / 100 personnes de 60 ans et plus	3,0	3,2	3,5	3,1	2,6	3,8	3,0
<b>Bénéficiaires de l'Aide Sociale à l'Hébergement (ASH) au 31.12.2013</b>	10 533	5 972	813	1 769	1 084	758	1 548
Bénéficiaires de l'ASH / 100 places d'hébergement pour personnes âgées (1)	12,8	14,2	11,6	10,2	22,5	15,9	18,7
<b>Bénéficiaires de l'APA au 31.12.2013</b>	136 050	76 533	11 646	32 828	9 699	8 680	13 680
Bénéficiaires de l'APA / 100 personnes de 75 ans et plus (1)	20,6	21,4	20,6	24,1	21,8	20,5	17,7
<b>Bénéficiaires de l'APA à domicile au 31.12.2013</b>	78 920	45 869	6 850	20 483	5 200	5 426	7 910
dont % bénéficiaires à domicile GIR1 + GIR2 (1)	18,1	17,4	14,5	18,0	18,4	15,6	18,8

(1) Indicateurs sociaux départementaux ; taux ALPC estimation ARS



LIMOUSIN	Corrèze	Creuse	Haute-Vienne	POITOU CHARENTES	Charente	Charente- Maritime	Deux-Sèvres	Vienne	France métropolitaine
<b>8 163</b>	2 485	2 010	3 668	<b>13 495</b>	3 315	4 484	2 682	3 014	<b>481 050</b>
<b>3,5</b>	3,2	4,6	3,3	<b>2,6</b>	3,1	2,2	2,6	2,7	<b>3,1</b>
<b>1 412</b>	526	404	482	<b>3 149</b>	629	1 120	759	641	<b>115 997</b>
<b>12,2</b>	12,7	14,8	10,2	<b>11,1</b>	10,7	12,0	11,5	9,6	<b>16,0</b>
<b>21 643</b>	7 561	5 110	8 972	<b>37 874</b>	8 378	13 207	7 933	8 356	<b>1 211 092</b>
<b>22,5</b>	22,8	27,2	20,3	<b>18,2</b>	19,6	17,0	18,7	18,5	<b>20,8</b>
<b>12 663</b>	4 413	3 203	5 047	<b>20 388</b>	4 450	7 872	3 811	4 255	<b>710 580</b>
<b>19,0</b>	16,8	16,1	22,8	<b>19,1</b>	21,7	20,0	17,4	16,2	<b>19,1</b>

# Mode de cohabitation des personnes de 75 ans et plus en 2012<sup>(1)</sup>

Source : Insee, Recensement de la population, exploitation complémentaire

Mode de cohabitation	AQUITAINE LIMOUSIN POITOU- CHARENTES	AQUITAINE	Dordogne	Gironde	Landes	Lot-et- Garonne	Pyrénées- Atlantiques
Vivant en couple, en couple ou seules avec leur(s) enfant(s) (%)	48,2	48,0	47,7	47,5	50,1	49,9	46,7
Vivant en institution (%)	9,6	9,1	10,0	8,6	9,2	8,8	9,6
Ne vivant pas seules : autres cas (%)	5,7	6,6	6,9	6,1	7,2	6,3	7,2
Vivant seules (%)	36,4	36,3	35,4	37,9	33,4	35,0	36,5

(1) Indicateurs sociaux départementaux ; taux ALPC estimation ARS

LIMOUSIN	Corrèze	Creuse	Haute-Vienne	POITOU CHARENTES	Charente	Charente- Maritime	Deux-Sèvres	Vienne	France métropolitaine
<b>46,7</b>	47,1	45,4	47,0	<b>49,4</b>	48,5	50,0	49,8	48,7	<b>47,0</b>
<b>9,8</b>	10,0	11,6	8,9	<b>10,4</b>	10,7	8,8	12,5	10,7	<b>9,7</b>
<b>5,4</b>	5,6	5,9	5,0	<b>4,3</b>	5,4	4,8	3,3	3,6	<b>4,8</b>
<b>38,1</b>	37,2	37,1	39,2	<b>35,9</b>	35,5	36,3	34,4	37,0	<b>38,5</b>

# Capacité d'accueil des personnes âgées selon la catégorie d'établissement (1/2)

Établissements publics ou privés et services, places installées au 1<sup>er</sup> janvier 2015

Sources : Drees, Finess, données SAE 2014 déclarées par les établissements, base administrative ; ARS

Types d'accueil	AQUITAINE LIMOUSIN POITOU- CHARENTES	AQUITAINE	Dordogne	Gironde	Landes	Lot-et- Garonne	Pyrénées- Atlantiques
<b>Maison de retraite non EHPAD</b>							
Nombre d'établissements	48	12	1	10	0	0	1
Nombre total de places installées	864	174	12	138	0	0	24
Dont places en accueil temporaire	15	0	0	0	0	0	0
Dont places en accueil de jour	0	0	0	0	0	0	0
<b>Logement-foyer</b>							
Nombre d'établissements	253	154	24	94	2	18	16
Nombre total de places installées	10 394	6 058	785	4 100	31	616	526
Dont places en accueil temporaire	60	6	0	0	0	5	1
Dont places en accueil de jour	6	0	0	0	0	0	0
<b>Établissement d'hébergement pour personnes âgées dépendantes (EHPAD)</b>							
Nombre d'établissements	916	472	71	178	63	49	111
Nombre total de places installées	69 128	34 923	5 963	13 045	4 485	3 982	7 448
Dont places en accueil temporaire	1 426	650	95	281	81	42	151
Dont places en accueil de jour	1 186	536	73	249	80	28	106

LIMOUSIN	Corrèze	Creuse	Haute-Vienne	POITOU CHARENTES	Charente	Charente- Maritime	Deux-Sèvres	Vienne	France métropolitaine
2	1	0	1	34	15	13	4	2	312
60	24	0	36	630	383	172	54	21	8 217
6	0	0	6	9	7	2	0	0	146
0	0	0	0	0	0	0	0	0	47
23	9	2	12	76	7	21	17	31	2 337
974	387	70	517	3 362	433	1 044	665	1 220	112 593
4	2	0	2	50	0	18	7	25	462
0	0	0	0	6	0	6	0	0	107
117	44	33	40	327	65	117	70	75	7 350
9 890	3 495	2 538	3 857	24 315	4 977	8 215	5 785	5 338	589 871
229	66	36	127	547	119	191	111	126	10 096
175	66	19	90	475	133	136	141	65	10 082

# Capacité d'accueil des personnes âgées selon la catégorie d'établissement (2/2)

Établissements publics ou privés et services, places installées au 1<sup>er</sup> janvier 2015

Sources : Drees, Finess, données SAE 2014 déclarées par les établissements, base administrative ; ARS

Types d'accueil	AQUITAINE LIMOUSIN POITOU- CHARENTES	AQUITAINE	Dordogne	Gironde	Landes	Lot-et- Garonne	Pyrénées- Atlantiques
<b>Unités de soins de longue durée (USLD)</b>							
Nombre d'USLD	64	25	5	5	5	3	7
Nombre de lits	3 409	1 525	240	344	400	123	418
<b>Établissement d'accueil temporaire</b>							
Nombre d'établissements	10	5	0	1	0	4	0
Nombre total de places installées	159	111	0	11	0	100	0
<b>Services de soins infirmiers à domicile pour personnes âgées (SSIAD + SPASAD)</b>							
Nombre de services	205	115	22	27	18	22	26
Nombre de places	13 355	6 839	1 152	2 485	877	926	1 399

LIMOUSIN	Corrèze	Creuse	Haute-Vienne	POITOU CHARENTES	Charente	Charente- Maritime	Deux-Sèvres	Vienne	France métropolitaine
18	6	5	7	21	6	4	6	5	587
872	236	170	466	1 012	295	237	221	259	31 220
4	4	0	0	1	0	0	1	0	70
42	42	0	0	6	0	0	6	0	1 279
55	24	11	20	35	4	11	16	4	2 085
2 424	830	564	1 030	4 092	860	1 514	833	885	116 060

# Accueil des personnes âgées

Taux d'équipement au 1<sup>er</sup> janvier 2015 en nombre de places pour 1 000 habitants de 75 ans et plus

Sources : Drees, Finess ; ARS

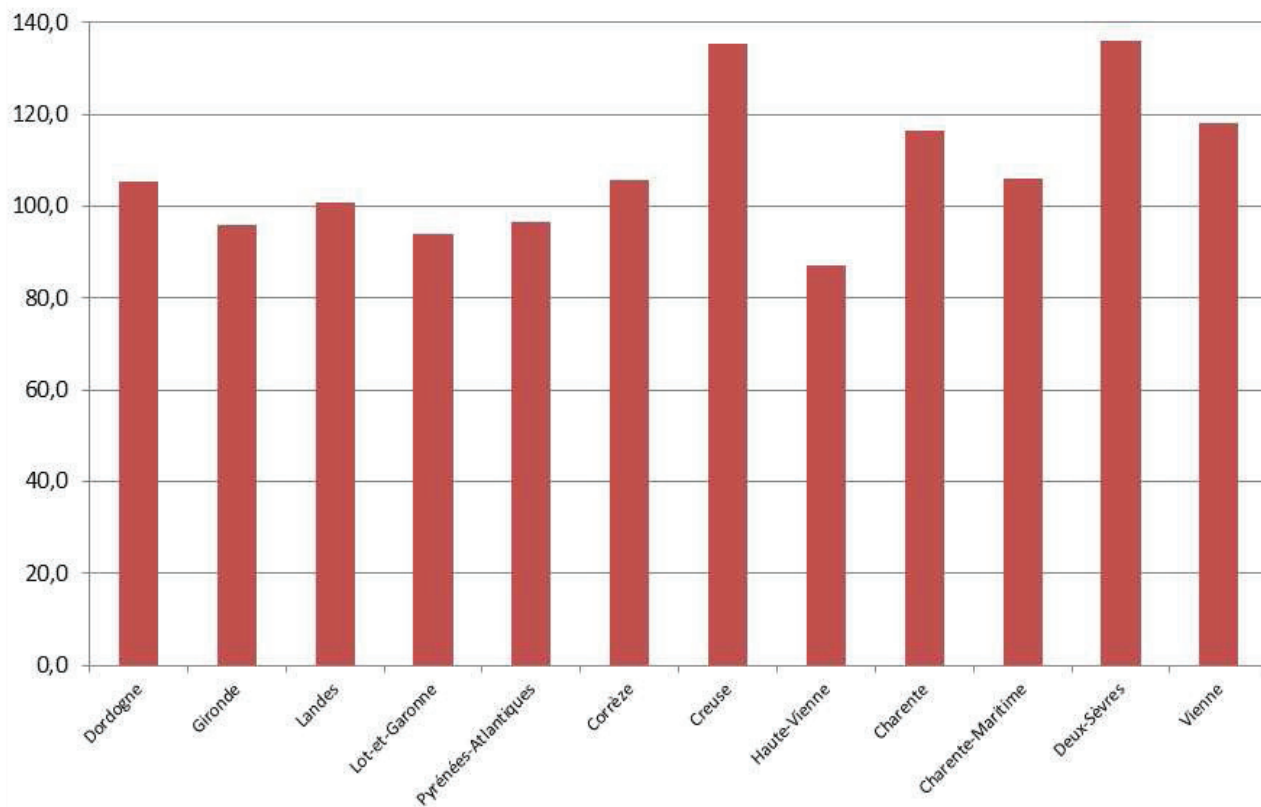
Equipement	AQUITAINE LIMOUSIN POITOU- CHARENTES	AQUITAINE	Dordogne	Gironde	Landes	Lot-et- Garonne	Pyrénées- Atlantiques
Taux d'équipement en places dans les structures non EHPAD pour 1 000 personnes âgées de 75 ans et plus (places en maison de retraite, logements de logements-foyers, places USLD)	22,2	21,7	18,3	33,7	9,7	17,4	12,5
Taux d'équipement en places dans les EHPAD pour 1 000 personnes âgées de 75 ans et plus	104,6	97,9	105,3	95,9	100,7	93,8	96,4
Taux d'équipement en places dans les services de soins à domicile pour 1 000 personnes âgées de 75 ans et plus (SSIAD + SPASAD)	20,2	19,2	20,4	18,3	19,7	21,8	18,1

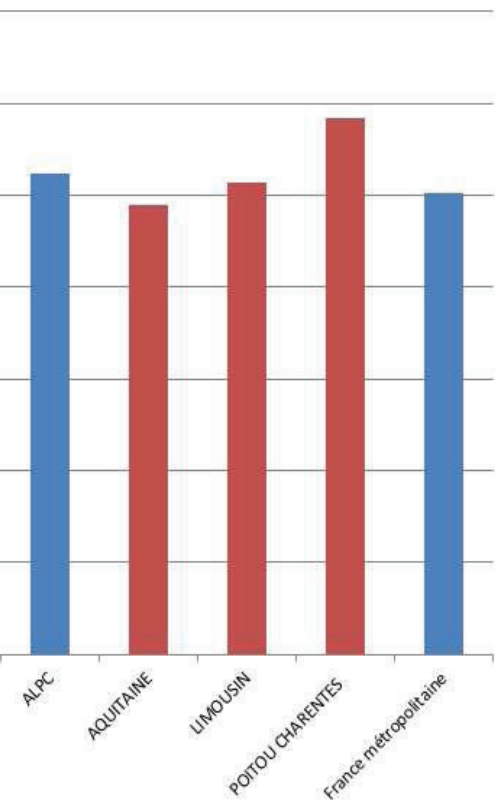


LIMOUSIN	Corrèze	Creuse	Haute-Vienne	POITOU CHARENTES	Charente	Charente- Maritime	Deux-Sèvres	Vienne	France métropolitaine
19,8	19,5	12,8	23,0	24,1	26,0	18,7	22,1	33,2	25,9
102,9	105,5	135,3	87,2	116,9	116,5	105,9	136,1	118,2	100,4
25,2	25,1	30,1	23,3	19,7	20,1	19,5	19,6	19,6	19,8

# Accueil des personnes âgées

Taux d'équipement dans les EHPAD au 1<sup>er</sup> janvier 2015 en nombre de places pour 1 000 hab. de 75 ans et plus





# Places installées selon le type d'accueil des personnes âgées toutes catégories de structures

Établissements publics ou privés et services, places installées au 1<sup>er</sup> janvier 2015

Sources : Drees, Finess ; ARS

Types d'accueil	AQUITAINE LIMOUSIN POITOU- CHARENTES	AQUITAINE	Dordogne	Gironde	Landes	Lot-et- Garonne	Pyrénées- Atlantiques
Places en accueil temporaire (1)	1 786	883	107	306	81	197	192
Places en accueil de jour (2)	1 676	905	97	323	80	108	297
Places en accueil de nuit (2)	12	0	0	0	0	0	0

(1) On compte l'ensemble des places d'accueil temporaire quelle que soit la catégorie d'établissement

(2) On compte l'ensemble des places d'accueil de jour ou de nuit dans les établissements et services pour personnes âgées

LIMOUSIN	Corrèze	Creuse	Haute-Vienne	POITOU CHARENTES	Charente	Charente- Maritime	Deux-Sèvres	Vienne	France métropolitaine
291	110	36	145	612	126	211	124	151	15 686
243	66	25	152	528	133	177	141	77	20 739
8	0	2	6	4	0	0	4	0	80

# Allocations et prestations aux personnes handicapées

Sources : Drees ; Cnaf ; CCMSA

Allocataires	AQUITAINE LIMOUSIN POITOU- CHARENTES	AQUITAINE	Dordogne	Gironde	Landes	Lot-et- Garonne	Pyrénées- Atlantiques
<b>Allocation Adulte Handicapé</b>							
Nombre d'allocataires au 31.12.2014	107 873	61 173	7 485	26 825	6 178	6 414	14 271
Allocataires de l' AAH / 100 personnes de 20 à 64 ans (1)	3,3	3,2	3,3	3,0	2,8	3,6	3,8
<b>Prestation de Compensation du Handicap (PCH) &amp; Allocation Compensatrice pour Tierce Personne (ACTP)</b>							
Nombre d'allocataires PCH + ACTP au 31.12.2013	28 121	13 919	2 008	6 272	1 286	1 500	2 853
Nombre d'allocataires PCH + ACTP / 1 000 personnes sur la population générale (1)	4,8	4,2	4,8	4,1	3,2	4,5	4,3

(1) Indicateurs sociaux départementaux ; taux ALPC estimation ARS ;

PCH + ACTP : Données estimées en Corrèze

LIMOUSIN	Corrèze	Creuse	Haute-Vienne	POITOU CHARENTES	Charente	Charente- Maritime	Deux-Sèvres	Vienne	France métropolitaine
<b>16 015</b>	4 895	2 782	8 338	<b>30 685</b>	6 804	10 939	7 019	5 923	<b>1 006 904</b>
<b>3,9</b>	3,7	4,3	4,0	<b>3,1</b>	3,4	3,2	3,4	2,4	<b>2,7</b>
<b>3 985</b>	1 038	685	2 262	<b>10 217</b>	2 111	3 707	2 609	1 790	<b>294 784</b>
<b>5,4</b>	4,3	5,7	6,0	<b>5,7</b>	5,9	5,8	7,0	4,1	<b>4,6</b>

# Capacité d'accueil des adultes handicapés selon la catégorie d'établissement (1/4)

Nombre d'établissements et de services - Places installées par catégorie d'établissement au 1<sup>er</sup> janvier 2015<sup>(1)</sup>

Sources : Drees, Finess ; ARS

Catégorie d'établissement	AQUITAINE LIMOUSIN POITOU- CHARENTES	AQUITAINE	Dordogne	Gironde	Landes	Lot-et- Garonne	Pyrénées- Atlantiques
<b>Maison d'accueil spécialisée (M.A.S.)</b>							
Nombre d'établissements	69	27	4	10	3	4	6
Nombre total de places installées	2 945	1 353	271	472	142	158	310
Dont places en accueil temporaire	65	20	2	7	4	0	7
Dont places en accueil de jour	198	107	9	38	4	28	28
<b>Foyer d'accueil médicalisé (F.A.M.)</b>							
Nombre d'établissements	79	39	10	11	7	5	6
Nombre total de places installées	2 466	1 773	471	529	409	213	151
Dont places en accueil temporaire	52	37	7	16	5	5	4
Dont places en accueil de jour	106	86	20	35	20	6	5
<b>Foyer de vie (inclut les foyers occupationnels)</b>							
Nombre d'établissements	169	72	9	29	3	7	24
Nombre total de places installées	5 068	2 188	274	826	104	338	646
Dont places en accueil temporaire	99	49	3	14	4	17	11
Dont places en accueil de jour	1 119	658	56	369	25	36	172

(1) On compte la capacité totale des établissements indépendamment de la spécificité des places



LIMOUSIN	Corrèze	Creuse	Haute-Vienne	POITOU CHARENTES	Charente	Charente- Maritime	Deux-Sèvres	Vienne	France métropolitaine
19	11	4	4	23	4	8	5	6	650
801	453	184	164	791	97	229	188	277	26 638
9	4	2	3	36	6	12	14	4	815
18	8	4	6	73	8	16	14	35	1 902
9	3	1	5	31	4	9	10	8	898
178	43	48	87	515	103	185	105	122	26 155
6	0	0	6	9	2	4	1	2	831
4	0	0	4	16	2	11	0	3	1 605
30	12	3	15	67	11	18	18	20	1 641
1 082	484	116	482	1 798	256	677	496	369	47 842
26	10	3	13	24	2	8	14	0	997
121	26	3	92	340	70	98	37	135	11 883

# Capacité d'accueil des adultes handicapés selon la catégorie d'établissement (2/4)

Nombre d'établissements et de services - Places installées par catégorie d'établissement au 1<sup>er</sup> janvier 2015<sup>(1)</sup>

Sources : Drees, Finess ; ARS

Catégorie d'établissement	AQUITAINE LIMOUSIN POITOU- CHARENTES	AQUITAINE	Dordogne	Gironde	Landes	Lot-et- Garonne	Pyrénées- Atlantiques
<b>Foyer d'hébergement</b>							
Nombre d'établissements	122	58	8	19	5	7	19
Nombre total de places installées	4 254	2 120	443	572	182	232	691
Dont places en accueil temporaire	46	37	0	16	4	16	1
Dont places en accueil de jour	23	23	0	7	0	16	0
<b>Foyer polyvalent (2)</b>							
Nombre d'établissements	9	5	0	2	2	0	1
Nombre total de places installées	402	269	0	146	105	0	18
Dont places en accueil temporaire	12	7	0	7	0	0	0
Dont places en accueil de jour	39	22	0	6	14	0	2

(1) On compte la capacité totale des établissements indépendamment de la spécificité des places

(2) La catégorie « foyer d'accueil polyvalent » a été créée dans FINESS dans le but d'attribuer un seul numéro FINESS aux foyers d'hébergement qui proposent simultanément de l'hébergement ouvert, de l'accueil foyer de vie et de l'accueil médicalisé (et permettre ainsi que les diverses activités d'un même établissement ne fassent pas l'objet d'immatriculations distinctes)

(3) Services autonomes et services rattachés à un établissement

LIMOUSIN	Corrèze	Creuse	Haute-Vienne	POITOU CHARENTES	Charente	Charente- Maritime	Deux-Sèvres	Vienne	France métropolitaine
20	7	7	6	44	7	15	5	17	1 279
611	275	190	146	1 523	241	488	322	472	39 053
5	2	0	3	4	0	3	0	1	769
0	0	0	0	0	0	0	0	0	506
4	1	0	3	0	0	0	0	0	83
133	35	0	98	0	0	0	0	0	3 323
5	0	0	5	0	0	0	0	0	135
17	2	0	15	0	0	0	0	0	677

# Capacité d'accueil des adultes handicapés selon la catégorie d'établissement (3/4)

Nombre d'établissements et de services - Places installées par catégorie d'établissement au 1<sup>er</sup> janvier 2015<sup>(1)</sup>

Sources : Drees, Finess ; ARS

Catégorie d'établissement	AQUITAINE LIMOUSIN POITOU- CHARENTES	AQUITAINE	Dordogne	Gironde	Landes	Lot-et- Garonne	Pyrénées- Atlantiques
<b>Établissement d'accueil temporaire</b>							
Nombre d'établissements	0	0	0	0	0	0	0
Nombre total de places installées	0	0	0	0	0	0	0
Dont places en accueil de jour	0	0	0	0	0	0	0
<b>Établissement expérimental</b>							
Nombre d'établissements	13	7	0	2	3	1	1
Nombre total de places installées	230	134	0	20	34	30	50
Dont places en accueil temporaire	0	0	0	0	0	0	0
Dont places en accueil de jour	34	34	0	0	34	0	0
<b>Centre de rééducation professionnelle (CRP), Centre de préorientation (CPO), Unités Évaluation Réentraînement et d'orientation sociale et professionnelle (UEROS)</b>							
Nombre de structures	14	7	1	3	0	1	2
Nombre total de places installées	1 382	956	341	325	0	48	242
<b>Établissements et services de travail protégé</b>							
<b>Établissement et service d'aide par le travail (E.S.A.T.)</b>							
Nombre d'établissements	154	73	8	29	9	9	18
Nombre total de places installées	11 451	5 957	823	2 484	624	550	1 476

(1) On compte la capacité totale des établissements indépendamment de la spécificité des places

LIMOUSIN	Corrèze	Creuse	Haute-Vienne	POITOU CHARENTES	Charente	Charente- Maritime	Deux-Sèvres	Vienne	France métropolitaine
0	0	0	0	0	0	0	0	0	61
0	0	0	0	0	0	0	0	0	811
0	0	0	0	0	0	0	0	0	578
2	1	0	1	4	1	0	0	3	158
12	0	0	12	84	5	0	0	79	3 468
0	0	0	0	0	0	0	0	0	98
0	0	0	0	0	0	0	0	0	374
5	0	0	5	2	0	0	2	0	152
393	0	0	393	33	0	0	33	0	10 780
30	13	5	12	51	10	23	6	12	1 462
1 918	694	358	866	3 576	670	1 148	849	909	115 286

# Capacité d'accueil des adultes handicapés selon la catégorie d'établissement (4/4)

Nombre d'établissements et de services - Places installées par catégorie d'établissement au 1<sup>er</sup> janvier 2015<sup>(1)</sup>

Sources : Drees, Finess ; ARS

Catégorie d'établissement	AQUITAINE LIMOUSIN POITOU- CHARENTES	AQUITAINE	Dordogne	Gironde	Landes	Lot-et- Garonne	Pyrénées- Atlantiques
<b>Entreprise adaptée</b>							
Nombre d'établissements	76	31	4	11	3	8	5
Nombre total de places installées	2 040	1 072	117	444	100	296	115
<b>Services d'accompagnement à la vie sociale, médico social pour adultes handicapés (SAVS et SAMSAH)</b>							
Nombre de services (3)	153	64	8	28	12	12	4
Nombre de places	6 496	3 389	275	1 278	412	432	992
<b>Service de soins infirmiers à domicile pour adultes handicapés (SSIAD+SPASSAD)</b>							
Nombre de services (3)	74	35	11	8	8	1	7
Nombre de places	514	272	35	103	38	47	49

(1) On compte la capacité totale des établissements indépendamment de la spécificité des places

(2) La catégorie « foyer d'accueil polyvalent » a été créée dans FINESS dans le but d'attribuer un seul numéro FINESS aux foyers d'hébergement qui proposent simultanément de l'hébergement ouvert, de l'accueil foyer de vie et de l'accueil médicalisé (et permettre ainsi que les diverses activités d'un même établissement ne fassent pas l'objet d'immatriculations distinctes)

(3) Services autonomes et services rattachés à un établissement

LIMOUSIN	Corrèze	Creuse	Haute-Vienne	POITOU CHARENTES	Charente	Charente- Maritime	Deux-Sèvres	Vienne	France métropolitaine
25	11	2	12	20	4	7	4	5	540
255	149	18	88	713	127	167	230	189	18 160
23	5	3	15	66	10	22	16	18	1 270
1 325	660	136	529	1 782	330	501	520	431	44 780
24	13	7	4	15	2	4	7	2	990
117	36	26	55	125	38	51	30	6	6 148

# Accueil des adultes handicapés

Taux d'équipement au 1<sup>er</sup> janvier 2015 par catégorie d'établissement : places pour 1 000 habitants de 20 à 59 ans

Sources : Drees, Finess ; ARS

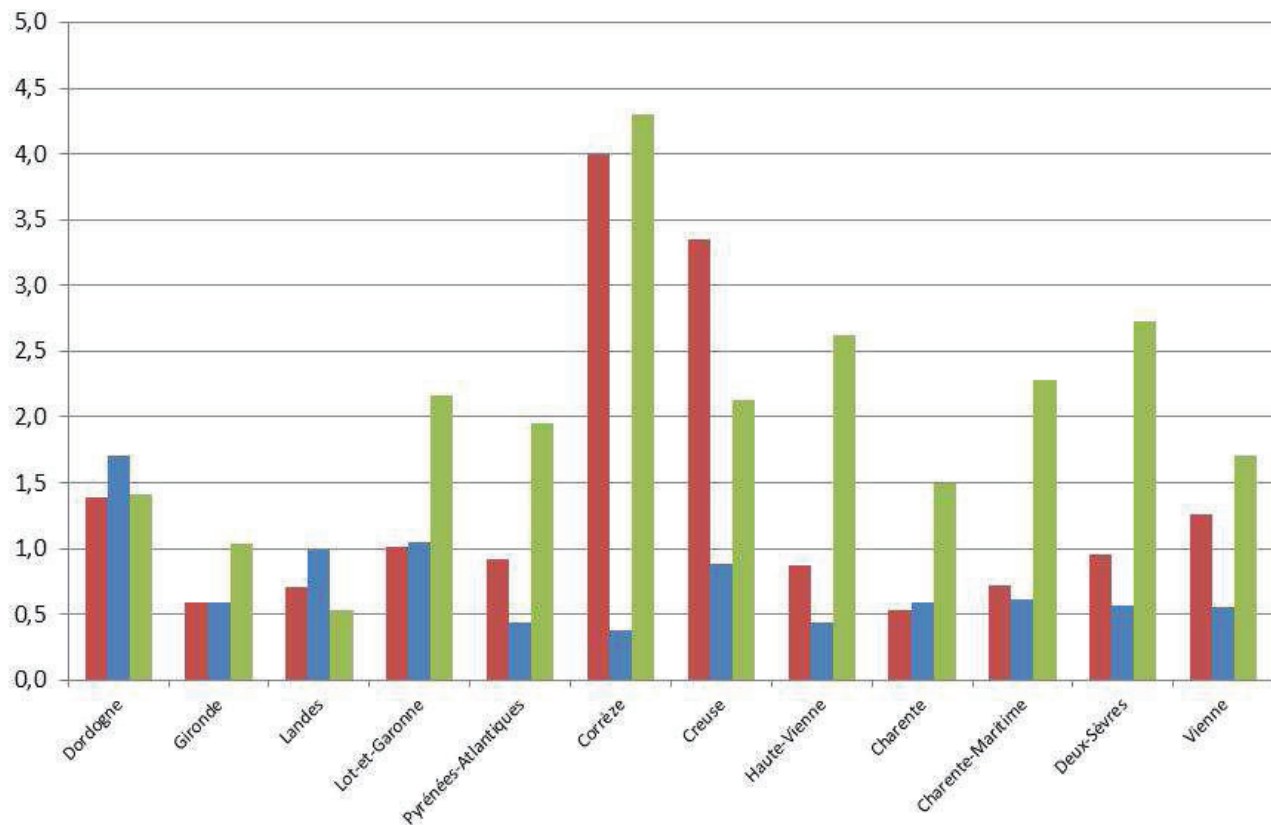
Taux d'équipement	AQUITAINE LIMOUSIN POITOU- CHARENTES	AQUITAINE	Dordogne	Gironde	Landes	Lot-et- Garonne	Pyrénées- Atlantiques
<b>Taux d'équipement en établissements d'hébergement pour adultes handicapés</b>							
Taux d'équipement en places d'accueil spécialisé pour adultes handicapés	1,0	0,8	1,4	0,6	0,7	1,0	0,9
Taux d'équipement en places d'accueil médicalisé pour adultes handicapés	0,7	0,8	1,7	0,6	1,0	1,1	0,4
Taux d'équipement en places dans les foyers de vie (inclut les foyers occupationnels)	1,8	1,3	1,4	1,0	0,5	2,2	2,0
<b>Taux d'équipement en places dans les Établissements et Service d'Aide par le Travail (ESAT)</b>	<b>4,0</b>	<b>3,6</b>	4,3	3,1	3,2	3,5	4,5

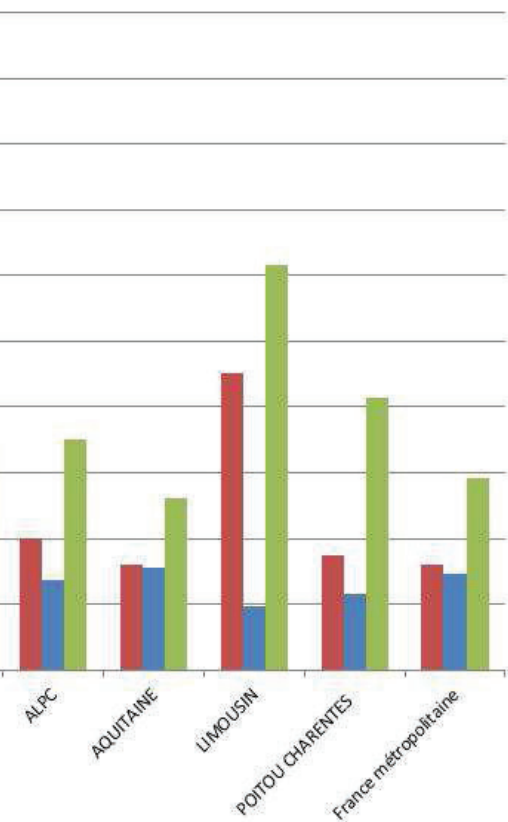


LIMOUSIN	Corrèze	Creuse	Haute-Vienne	POITOU CHARENTES	Charente	Charente- Maritime	Deux-Sèvres	Vienne	France métropolitaine
2,3	4,0	3,3	0,9	0,9	0,5	0,7	1,0	1,3	0,8
0,5	0,4	0,9	0,4	0,6	0,6	0,6	0,6	0,6	0,7
3,1	4,3	2,1	2,6	2,1	1,5	2,3	2,7	1,7	1,5
5,5	6,2	6,6	4,7	4,1	3,9	3,9	4,7	4,2	3,5

# Accueil des adultes handicapés

Taux d'équipement en établissements d'hébergement pour adultes handicapés au 1<sup>er</sup> janvier 2015





- Taux d'équipement en places d'accueil spécialisé pour adultes handicapés
- Taux d'équipement en places d'accueil médicalisé pour adultes handicapés
- Taux d'équipement en places dans les foyers de vie (inclut les foyers occupationnels)

# Accueil des adultes handicapés

Places installées au 1<sup>er</sup> janvier 2015 selon le type d'accueil des adultes handicapés toutes catégories de structures

Sources : Drees, Finess ; ARS

Types d'accueil	AQUITAINE LIMOUSIN POITOU- CHARENTES	AQUITAINE	Dordogne	Gironde	Landes	Lot-et- Garonne	Pyrénées- Atlantiques
Places en accueil temporaire (1)	277	150	12	60	17	38	23
Places en accueil de jour (2)	1 519	930	85	455	97	86	207
Places d'accueil spécialisé pour adultes handicapés (1)	2 877	1 333	269	465	138	158	303
Places d'accueil médicalisé pour adultes handicapés (1)	1 976	1 298	329	465	193	164	147
Places d'accompagnement à la vie sociale ou d'accompagnement médico-social pour adultes handicapés (1)	6 596	3 489	275	1 298	412	462	1 042

(1) On compte l'ensemble des places de la discipline quelle que soit la catégorie d'établissement

(2) On compte l'ensemble des places d'accueil de jour dans les établissements et services pour adultes handicapés

LIMOUSIN	Corrèze	Creuse	Haute-Vienne	POITOU CHARENTES	Charente	Charente- Maritime	Deux-Sèvres	Vienne	France métropolitaine
51	16	5	30	76	10	30	29	7	4 392
160	36	7	117	429	80	125	51	173	17 563
792	449	182	161	752	91	214	174	273	26 238
172	43	48	81	506	101	181	104	120	24 089
1 325	660	136	529	1 782	330	501	520	431	43 788

# Accueil des adultes handicapés

Places installées au 1<sup>er</sup> janvier 2015 par catégorie de clientèle en établissement<sup>(1)</sup>

Sources : Drees, Finess ; ARS

Déficiences	AQUITAINE LIMOUSIN POITOU- CHARENTES	AQUITAINE	Dordogne	Gironde	Landes	Lot-et- Garonne	Pyrénées- Atlantiques
Déficiences intellectuelles	17 992	9 013	1 227	2 874	1 013	946	2 953
Polyhandicaps	2 634	1 305	144	651	191	210	109
Déficiences psychiques	2 570	918	170	417	32	152	147
Déficiences motrices	1 528	1 185	80	423	280	123	279
Déficiences sensorielles	645	394	20	344	30	0	0
Autres types de déficiences	9 380	6 396	1 374	2 387	566	866	1 203

(1) Y compris SAMSAH SAVS, hors SSIAD SPASSAD

LIMOUSIN	Corrèze	Creuse	Haute-Vienne	POITOU CHARENTES	Charente	Charente- Maritime	Deux-Sèvres	Vienne	France métropolitaine
4 087	1 975	896	1 216	4 892	1 010	1 687	1 282	913	142 789
557	257	96	204	772	88	289	138	257	16 180
293	170	0	123	1 359	73	491	127	668	21 502
157	70	0	87	186	0	16	85	85	16 696
0	0	0	0	251	0	74	0	177	5 248
1 614	321	58	1 235	1 370	293	337	469	271	130 734

# Capacité d'accueil des enfants et adolescents handicapés selon la catégorie d'établissement (1/3)

Nombre d'établissements et de services - Places installées par catégorie d'établissement au 1<sup>er</sup> janvier 2015

Taux d'équipement établissement

Sources : Drees, Finess ; ARS

Catégorie d'établissement	AQUITAINE LIMOUSIN POITOU- CHARENTES	AQUITAINE	Dordogne	Gironde	Landes	Lot-et- Garonne	Pyrénées- Atlantiques
<b>Instituts médico-éducatifs (I.M.E.)</b>							
Nombre d'établissements	104	54	8	21	5	8	12
Nombre total de places installées	6 149	2 975	391	1 282	337	393	572
Dont places en accueil temporaire	7	4	4	0	0	0	0
Dont places en accueil de jour	3 678	1 859	226	923	163	201	346
<b>Établissements enfants ou adolescents polyhandicapés</b>							
Nombre d'établissements	18	9	1	2	0	2	4
Nombre total de places installées	480	195	28	72	0	37	58
Dont places en accueil temporaire	7	7	5	0	0	0	2
Dont places en accueil de jour	198	67	13	10		30	14
<b>Instituts thérapeutiques, éducatifs et pédagogiques (I.T.E.P.)</b>							
Nombre d'établissements	58	44	6	22	4	3	9
Nombre total de places installées	2 264	1 730	142	1 075	105	75	333
Dont places en accueil temporaire	18	16	0	0	16	0	0
Dont places en accueil de jour	1 061	936	93	641	41	34	127



LIMOUSIN	Corrèze	Creuse	Haute-Vienne	POITOU CHARENTES	Charente	Charente- Maritime	Deux-Sèvres	Vienne	France métropolitaine
13	4	5	4	37	10	13	6	8	1 220
806	249	256	301	2 368	523	734	538	573	66 585
0	0	0	0	3	0	1	0	2	582
313	83	56	174	1 506	397	358	398	353	45 648
2	1	0	1	7	3	2	1	1	197
101	62	0	39	184	48	89	19	28	5 369
0	0	0	0	0	0	0	0	0	110
39			39	92	48	16	12	16	2 888
5	2	2	1	9	2	4	1	2	437
181	75	39	67	353	60	152	75	66	14 836
0	0	0	0	2	0	2	0	0	103
6	0	0	6	119	34	41	35	9	6 357



# Capacité d'accueil des enfants et adolescents handicapés selon la catégorie d'établissement (2/3)

Nombre d'établissements et de services - Places installées par catégorie d'établissement au 1<sup>er</sup> janvier 2015

Taux d'équipement établissement

Sources : Drees, Finess ; ARS

Catégorie d'établissement	AQUITAINE LIMOUSIN POITOU- CHARENTES	AQUITAINE	Dordogne	Gironde	Landes	Lot-et- Garonne	Pyrénées- Atlantiques
<b>Instituts d'éducation motrice (I.E.M.)</b>							
Nombre d'établissements	13	8	0	4	0	0	4
Nombre total de places installées	808	500	0	309	0	0	191
Dont places en accueil temporaire	15	0	0	0	0	0	0
Dont places en accueil de jour	396	263	189	0	0	0	74
<b>Jardins d'enfants spécialisés</b>							
Nombre d'établissements	1	1	0	1	0	0	0
Nombre total de places installées	50	50	0	50	0	0	0
Dont places en accueil temporaire	0	0	0	0	0	0	0
Dont places en accueil de jour	50	50	0	50	0	0	0

LIMOUSIN	Corrèze	Creuse	Haute-Vienne	POITOU CHARENTES	Charente	Charente- Maritime	Deux-Sèvres	Vienne	France métropolitaine
2	0	0	2	3	1	1	0	1	139
176	0	0	176	132	18	35	0	79	7 034
15	0	0	15	0	0	0	0	0	81
55	0	0	55	78	18	5	0	55	3 876
0	0	0	0	0	0	0	0	0	9
0	0	0	0	0	0	0	0	0	204
0	0	0	0	0	0	0	0	0	0
0	0	0	0	0	0	0	0	0	204

# Capacité d'accueil des enfants et adolescents handicapés selon la catégorie d'établissement (3/3)

Nombre d'établissements et de services - Places installées par catégorie d'établissement au 1<sup>er</sup> janvier 2015

Taux d'équipement établissement

Sources : Drees, Finess ; ARS

Catégorie d'établissement	AQUITAINE LIMOUSIN POITOU- CHARENTES	AQUITAINE	Dordogne	Gironde	Landes	Lot-et- Garonne	Pyrénées- Atlantiques
<b>Établissements pour jeunes déficients sensoriels (1)</b>							
Nombre d'établissements	8	5	0	5	0	0	0
Nombre total de places installées	591	464	0	464	0	0	0
Dont places en accueil temporaire	0	0	0	0	0	0	0
Dont places en accueil de jour	238	195	0	195	0	0	0
<b>Établissements expérimentaux</b>							
Nombre d'établissements	11	5	3	1	0	0	1
Nombre total de places installées	123	79	49	10	0	0	20
Dont places en accueil temporaire	0	0	0	0	0	0	0
Dont places en accueil de jour	53	38	38	0	0	0	0
<b>Établissement d'accueil temporaire</b>							
Nombre d'établissements	2	0	0	0	0	0	0
Nombre total de places installées	56	0	0	0	0	0	0
<b>Services d'éducation spéciale et de soins à domicile (SESSAD) (2)</b>							
Nombre d'établissements	173	91	12	32	10	8	29
Nombre total de places installées	4 160	2 061	341	802	249	174	495
<b>Taux d'équipement en places dans les établissements pour enfants handicapés (hors SESSAD, jardins d'enfants spécialisés et accueil temporaire) pour 1 000 habitants de - 20 ans</b>	<b>8,0</b>	<b>7,9</b>	7,3	9,0	5,0	7,0	8,1
<b>Taux d'équipement en places dans les SESSAD pour 1 000 habitants de - 20 ans</b>	<b>3,2</b>	<b>2,8</b>	4,1	2,2	2,8	2,4	3,4

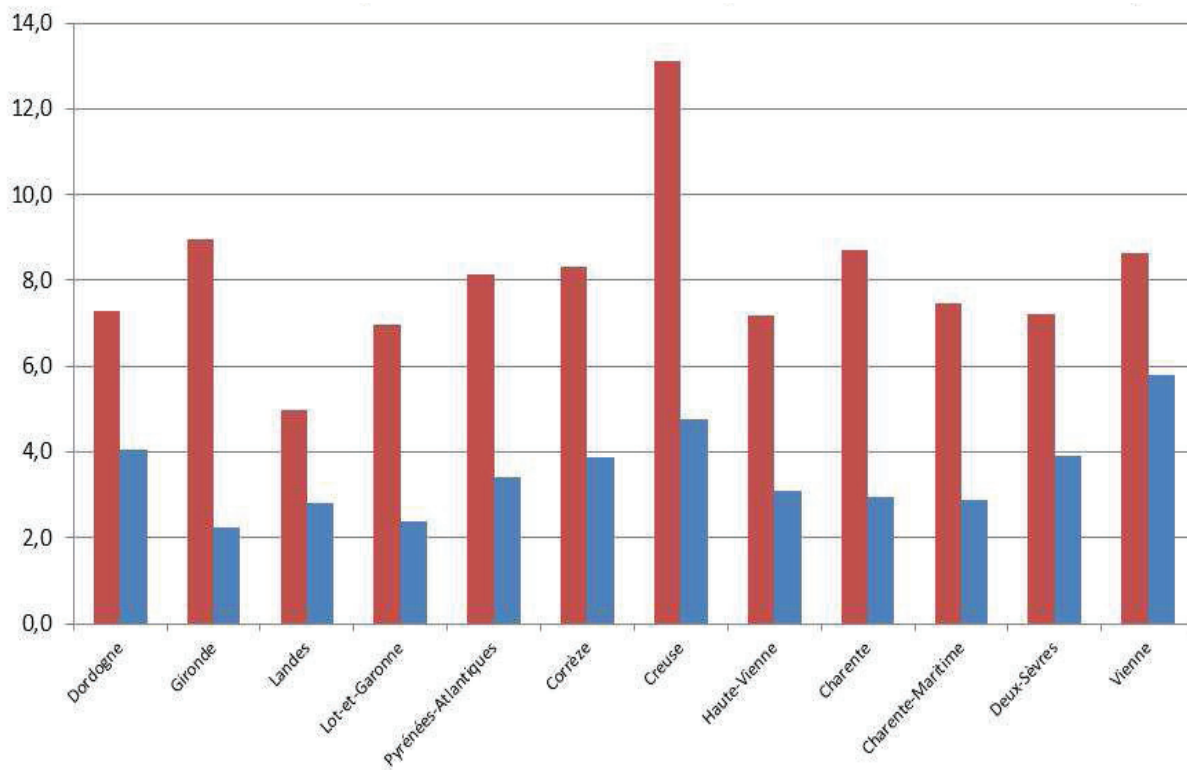
(1) Rassemble trois types d'établissements : ceux pour déficients visuels, pour déficients auditifs, et pour déficients auditifs et visuels

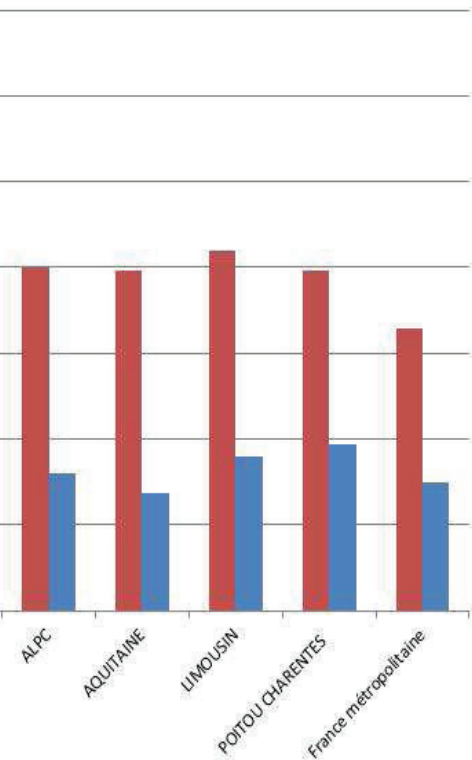
(2) Services autonomes et services rattachés à un établissement

LIMOUSIN	Corrèze	Creuse	Haute-Vienne	POITOU CHARENTES	Charente	Charente- Maritime	Deux-Sèvres	Vienne	France métropolitaine
1	0	0	1	2	0	0	0	2	115
4	0	0	4	123	0	0	0	123	7 337
0	0	0	0	0	0	0	0	0	10
4	0	0	4	39	0	0	0	39	3 871
2	1	0	1	4	3	0	0	1	87
18	18	0	0	26	15	0	0	11	1 231
0	0	0	0	0	0	0	0	0	51
0	0	0	0	15	15	0	0	0	488
2	0	0	2	0	0	0	0	0	20
56	0	0	56	0	0	0	0	0	282
24	8	6	10	58	12	11	14	21	1 598
549	189	107	253	1 550	224	392	343	591	46 801
8,4	8,3	13,1	7,2	7,9	8,7	7,5	7,2	8,6	6,6
3,6	3,9	4,8	3,1	3,9	2,9	2,9	3,9	5,8	3,0

# Accueil des enfants et des adolescents handicapés

Taux d'équipement en places dans les établissements d'hébergement pour enfants handicapés et les SESSAD au 1<sup>er</sup> janvier 2015





- Taux d'équipement en places dans les établissements pour enfants handicapés (hors SESSAD, jardins d'enfants spécialisés et accueil temporaire) pour 1 000 habitants de - de 20 ans
- Taux d'équipement en places dans les SESSAD pour 1 000 habitants de - de 20 ans

# Accueil des enfants et des adolescents handicapés

Places installées au 1<sup>er</sup> janvier 2015 par catégorie de clientèle en établissement spécialisé<sup>(1)</sup>

Sources : Drees, Finess ; ARS

Déficiences	AQUITAINE LIMOUSIN POITOU- CHARENTES	AQUITAINE	Dordogne	Gironde	Landes	Lot-et- Garonne	Pyrénées- Atlantiques
Déficiences intellectuelles	5 669	2 690	363	1 155	287	354	531
Polyhandicaps	665	354	28	197	0	34	95
Déficiences psychiques	2 332	1 793	130	1 150	105	75	333
Déficiences motrices	747	383	0	229	0	0	154
Déficiences sensorielles	591	464	0	464	0	0	0
Autres types de déficiences	517	309	89	67	50	42	61

(1) Hors SESSAD



LIMOUSIN	Corrèze	Creuse	Haute-Vienne	POITOU CHARENTES	Charente	Charente- Maritime	Deux-Sèvres	Vienne	France métropolitaine
753	222	248	283	2 226	461	680	522	563	57 630
117	74	4	39	194	48	89	19	38	7 974
183	75	39	69	356	63	152	75	66	16 126
232	0	0	232	132	18	35	0	79	6 708
4	0	0	4	123	0	0	0	123	7 204
53	33	4	16	155	74	54	16	11	7 192

# Pauvreté, lutte contre les exclusions

Sources : Drees ; Cnamts ; CCMSA ; Cnaf ; Insee ; Pôle emploi ; RSI ; Fonds CMU

Allocataires, bénéficiaires	AQUITAINE LIMOUSIN POITOU- CHARENTES	AQUITAINE	Dordogne	Gironde	Landes	Lot-et- Garonne	Pyrénées- Atlantiques
<b>Taux de pauvreté monétaire 2012 (1)</b>	13,3	12,9	16,3	12,1	11,5	16,8	11,5
<b>Allocataires du revenu de solidarité active (RSA) au 31.12.2014 (2)</b>	193 386	108 652	13 617	52 593	10 489	12 495	19 458
RSA socle seul majoré	15 096	8 053	989	3 972	782	994	1 316
RSA socle seul non majoré	99 907	56 482	6 481	28 069	5 274	6 635	10 023
RSA socle + activité majoré	2 206	1 309	193	610	132	136	238
RSA socle + activité non majoré	24 526	14 613	1 988	7 054	1 425	1 557	2 589
RSA activité seule majoré	4 482	2 444	405	1 041	278	242	478
RSA activité seule non majoré	46 288	25 292	3 483	11 661	2 554	2 856	4 738
RSA jeune socle	304	157	23	62	14	31	27
RSA jeune activité seul	581	302	55	124	30	44	49
Population couverte par le RSA total en % (1) (3)	6,9	6,7	6,8	7,0	5,4	8,2	5,7
<b>Allocataires de l'Allocation de solidarité spécifique (ASS) au 31.12.2013</b>							
Nombre d'allocataires	35 978	20 224	2 942	8 825	2 333	2 278	3 847
<b>Bénéficiaires de la couverture maladie complémentaire (CMUC) en 2013</b>							
Bénéficiaires de la CMU complémentaire	332 186	182 433	25 040	83 838	18 932	22 990	31 633
Bénéficiaires de la CMUC en % de la population totale (1)	5,7	5,5	6,0	5,6	4,8	6,9	4,8

(1) Indicateurs sociaux départementaux ; taux ALPC estimation ARS

(2) Ces données portent sur les allocataires relevant des CAF et sont établies selon le territoire de gestion des CAF et non selon le lieu de résidence

(3) Population couverte par le RSA : l'allocataire, le conjoint et les personnes à charge

LIMOUSIN	Corrèze	Creuse	Haute-Vienne	POITOU CHARENTES	Charente	Charente- Maritime	Deux-Sèvres	Vienne	France métropolitaine
15,4	13,8	19,5	15,1	13,4	14,8	13,4	12,3	13,2	14,3
22 405	5 400	4 044	12 961	62 329	13 903	23 070	9 573	15 783	2 226 412
1 780	394	219	1 167	5 263	1 234	1 695	934	1 400	183 339
10 799	2 333	1 813	6 653	32 626	7 369	12 194	4 568	8 495	1 236 960
239	74	41	124	658	157	221	114	166	23 161
3 025	760	690	1 575	6 888	1 599	2 585	1 000	1 704	244 479
538	160	98	280	1 500	305	530	295	370	44 906
5 906	1 668	1 153	3 085	15 090	3 181	5 730	2 605	3 574	486 002
36	ns	9	27	111	15	45	26	25	2 618
86	15	21	50	193	43	70	31	49	4 791
6,7	4,9	7,1	7,7	7,4	8,6	7,3	5,7	7,9	7,4
4 551	1 297	1 076	2 177	11 203	2 630	4 410	1 996	2 167	418 300
44 513	9 770	8 477	26 266	105 240	24 343	35 447	17 354	28 096	4 057 196
6,0	4,1	7,0	7,0	5,9	6,9	5,6	4,7	6,5	6,4

# Professionnels de santé

Exerçant à titre libéral ou salarié (y compris les remplaçants) au 1<sup>er</sup> janvier 2015

Sources : Drees, Adeli, Finess, Asip-RPPS, traitements Drees ; Insee, estimations de population 2014 ; ARS

Professions	AQUITAINE LIMOUSIN POITOU- CHARENTES	AQUITAINE	Dordogne	Gironde	Landes	Lot-et- Garonne	Pyrénées- Atlantiques
Médecins généralistes	9 777	5 673	581	2 758	653	450	1 231
Médecins spécialistes	9 881	6 144	410	3 571	461	422	1 280
<b>Ensemble des médecins (1)</b>	<b>19 658</b>	<b>11 817</b>	991	6 329	1 114	872	2 511
Chirurgiens dentistes	3 662	2 389	208	1 154	250	189	588
Sages femmes	1 773	1 020	93	526	97	95	209
Infirmiers	59 388	33 813	3 653	16 419	3 313	3 092	7 336
Masseurs kinésithérapeutes	7 537	5 040	345	2 277	695	314	1 409
Orthophonistes	1 704	1 175	79	661	107	81	247
Orthoptistes	377	263	21	138	28	15	61
Pédicures-podologues	1 293	873	74	417	109	63	210
Ergothérapeutes	778	433	56	214	44	30	89
Psychomotriciens	1 016	669	72	310	55	52	180
Audioprothésistes	297	171	20	73	18	18	42
Opticiens-lunetiers	2 643	1 559	127	754	203	161	314
Manipulateurs ERM	2 791	1 634	154	854	124	150	352
<b>Pharmaciens</b>	<b>6 989</b>	<b>3 966</b>	431	1 919	408	381	827
dont titulaires d'officine (2)	2 941	1 663	202	771	189	161	340
<b>Nombre d'officines pharmaceutiques (3)</b>	<b>2 251</b>	<b>1 250</b>	165	563	139	131	252
<b>Nombre de laboratoires privés lucratifs d'analyses médicales (nombre de sites)</b>	<b>341</b>	<b>231</b>	21	110	27	18	55

(1) Département d'inscription à l'ordre des médecins

(2) Sont comptés les titulaires d'officine en excluant les gérants de pharmacies mutualistes

(3) Y compris pharmacies mutualistes et minières

LIMOUSIN	Corrèze	Creuse	Haute-Vienne	POITOU CHARENTES	Charente	Charente- Maritime	Deux-Sèvres	Vienne	France métropolitaine
1 303	374	186	743	2 801	508	1 083	508	702	99 669
1 230	326	115	789	2 507	433	905	370	799	117 098
2 533	700	301	1 532	5 308	941	1 988	878	1 501	216 767
373	140	45	188	900	177	371	161	191	40 629
240	85	21	134	513	83	182	95	153	20 591
9 733	3 075	1 507	5 151	15 842	2 837	5 278	3 133	4 594	621 225
776	217	108	451	1 721	238	831	292	360	80 740
131	47	18	66	398	76	177	57	88	22 827
38	15	2	21	76	13	34	14	15	4 086
104	36	17	51	316	59	126	59	72	13 055
104	27	17	60	241	61	73	48	59	9 464
100	31	13	56	247	57	86	53	51	10 011
44	16	3	25	82	16	32	15	19	3 064
285	103	39	143	799	140	286	180	193	31 722
392	119	39	234	765	137	262	136	230	32 795
1 018	315	153	550	2 005	382	716	381	526	72 647
422	143	75	204	856	184	296	165	211	27 304
337	111	65	161	664	143	231	131	159	21 969
36	16	4	16	74	15	31	14	14	3 868



# Professionnels de santé libéraux ou mixtes (1/2)

En exercice (y compris les remplaçants) au 1<sup>er</sup> janvier 2015 : nombre et densité pour 100 000 habitants

Sources : Drees, Adeli, Asip-RPPS traitements Drees ; ARS

Professions	AQUITAINE LIMOUSIN POITOU- CHARENTES	AQUITAINE	Dordogne	Gironde	Landes	Lot-et- Garonne	Pyrénées- Atlantiques
<b>Médecins généralistes (1)</b>							
nombre	6 828	4 051	399	2 011	481	308	852
densité	116	121	95	133	120	92	128
dont praticiens de 55 ans et plus	3 314	1 926	230	901	234	184	377
<b>Médecins spécialistes (1)</b>							
nombre	5 423	3 660	238	2 067	276	241	838
densité	92	110	57	136	69	72	126
dont praticiens de 55 ans et plus	2 913	1 940	152	1 036	157	143	452
<b>Ensemble des médecins libéraux (1)</b>							
nombre	12 251	7 711	637	4 078	757	549	1 690
<b>Chirurgiens dentistes</b>							
nombre	3 361	2 206	200	1 073	229	165	539
densité	57	66	48	71	57	50	81
<b>Infirmiers</b>							
nombre	11 321	7 420	777	3 464	796	685	1 698
densité	193	222	186	229	198	206	255

LIMOUSIN	Corrèze	Creuse	Haute-Vienne	POITOU CHARENTES	Charente	Charente- Maritime	Deux-Sèvres	Vienne	France métropolitaine
891	259	121	511	1 886	331	770	312	473	67 196
121	108	101	136	105	93	121	83	109	105
439	139	78	222	949	199	369	157	224	33 246
534	181	48	305	1 229	254	483	187	305	60 299
73	76	40	81	68	72	76	50	71	94
289	99	38	152	684	159	257	117	151	33 525
1 425	440	169	816	3 115	585	1 253	499	778	127 495
323	128	39	156	832	160	346	141	185	36 176
44	53	32	41	46	45	54	38	43	57
1 649	618	318	713	2 252	398	1 013	422	419	104 494
224	258	265	190	125	112	159	113	97	163

# Professionnels de santé libéraux ou mixtes (2/2)

En exercice (y compris les remplaçants) au 1<sup>er</sup> janvier 2015 : nombre et densité pour 100 000 habitants

Sources : Drees, Adeli, Asip-RPPS traitements Drees ; ARS

Professions	AQUITAINE LIMOUSIN POITOU- CHARENTES	AQUITAINE	Dordogne	Gironde	Landes	Lot-et- Garonne	Pyrénées- Atlantiques
<b>Masseurs kinésithérapeutes</b>							
nombre	6 095	4 158	285	1 954	533	259	1 127
densité	104	125	68	129	133	78	169
<b>Pédicures-podologues</b>							
nombre	1 276	862	73	409	109	63	208
densité	22	26	17	27	27	19	31
<b>Orthophonistes</b>							
nombre	1 362	969	52	578	94	58	187
densité	23	29	12	38	23	17	28

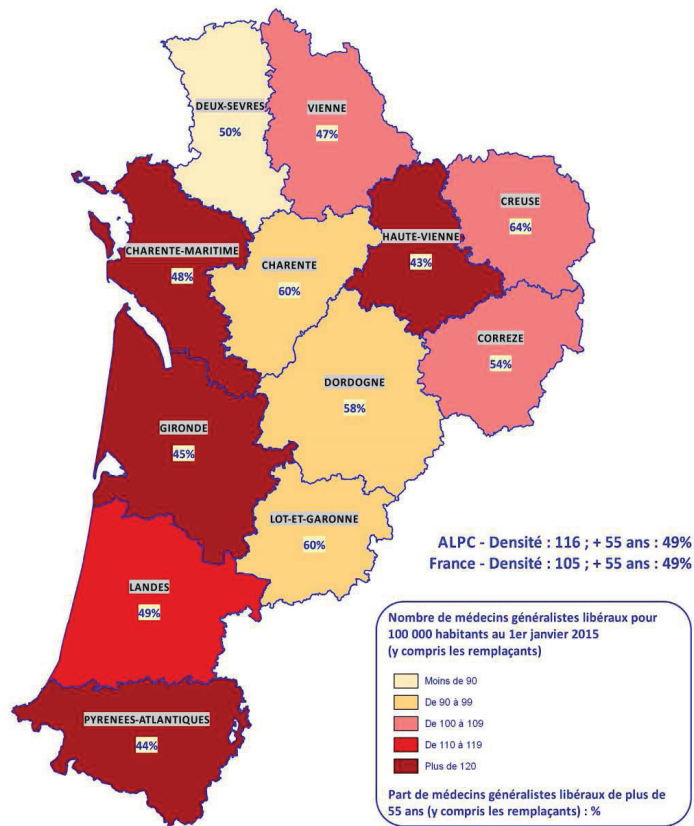
(1) Département d'inscription à l'ordre des médecins



LIMOUSIN	Corrèze	Creuse	Haute-Vienne	POITOU CHARENTES	Charente	Charente- Maritime	Deux-Sèvres	Vienne	France métropolitaine
<b>578</b>	190	77	311	<b>1 359</b>	195	671	217	276	<b>63 918</b>
<b>79</b>	79	64	83	<b>76</b>	55	106	58	64	<b>100</b>
<b>103</b>	36	17	50	<b>311</b>	59	123	59	70	<b>12 817</b>
<b>14</b>	15	14	13	<b>17</b>	17	19	16	16	<b>20</b>
<b>86</b>	29	10	47	<b>307</b>	53	147	46	61	<b>18 391</b>
<b>12</b>	12	8	12	<b>17</b>	15	23	12	14	<b>29</b>

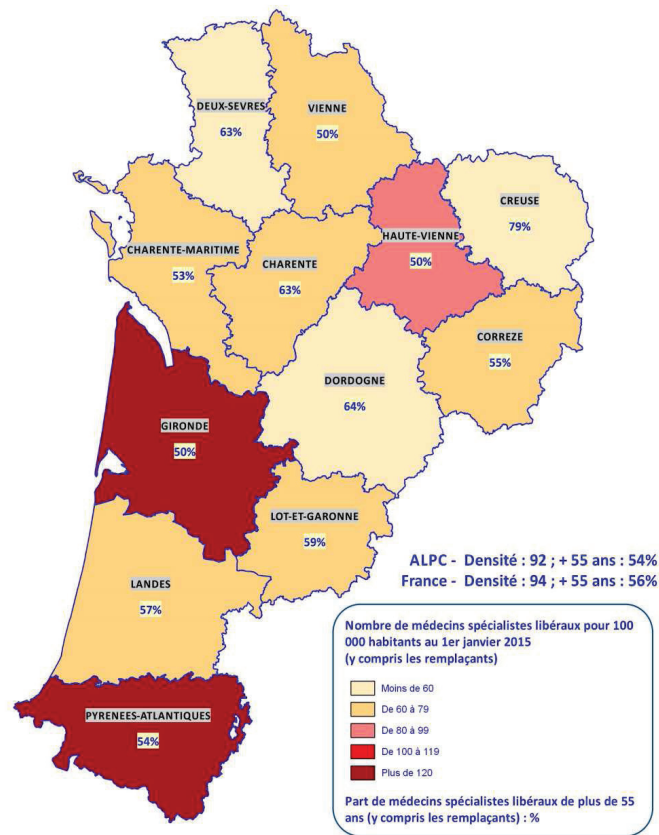
# Les médecins généralistes libéraux ou mixtes

Densité des médecins généralistes libéraux et part des plus de 55 ans



# Les médecins spécialistes libéraux ou mixtes

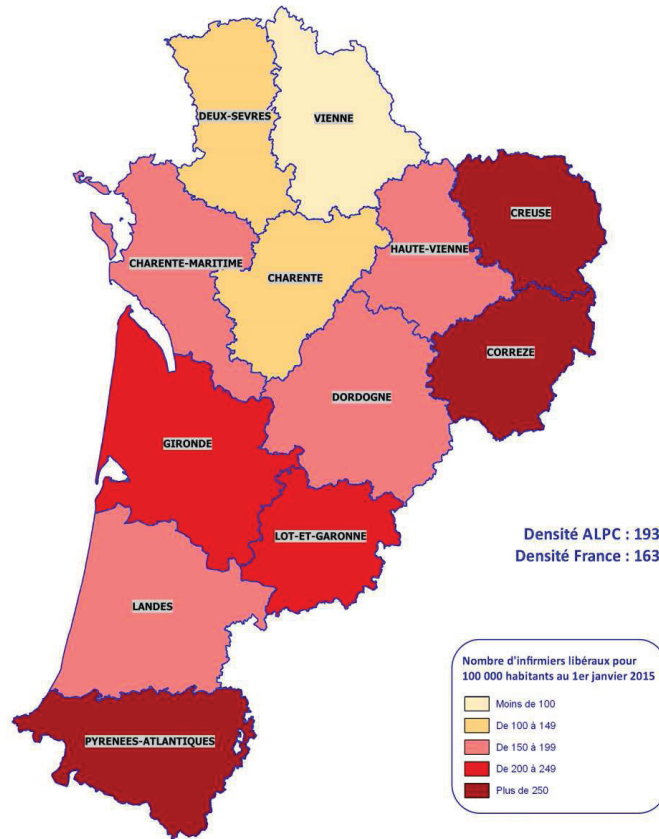
Densité des médecins spécialistes libéraux et part des plus de 55 ans





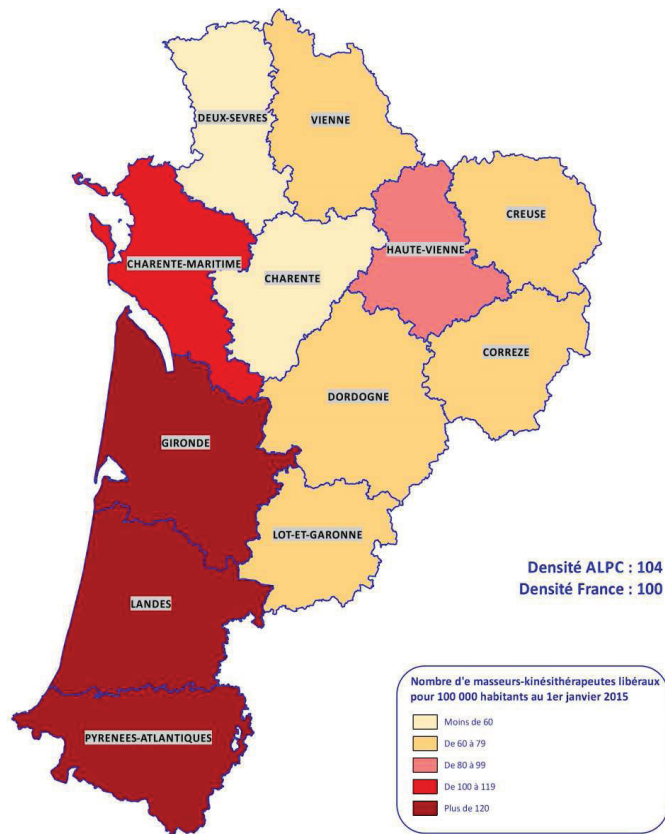
# Les infirmiers libéraux

## Densité des infirmiers libéraux



# Les masseurs kinésithérapeutes libéraux

## Densité des masseurs-kinésithérapeutes



# Médecins spécialistes libéraux ou mixtes (1/2)

Selon la spécialité exercée (y compris les remplaçants) au 1<sup>er</sup> janvier 2015<sup>(1)</sup>

Sources : Drees, Asip-RPPS traitements Drees ; ARS

Spécialités exercées	AQUITAINE LIMOUSIN POITOU- CHARENTES	AQUITAINE	Dordogne	Gironde	Landes	Lot-et- Garonne	Pyrénées- Atlantiques
<b>Spécialités médicales</b>	<b>3 122</b>	<b>2 106</b>	<b>125</b>	<b>1 171</b>	<b>167</b>	<b>142</b>	<b>501</b>
Dont :							
Anesthésie-réanimation	428	300	15	161	22	24	78
Cardiologie	448	294	16	164	24	19	71
Dermato-vénérologie	299	207	14	123	15	12	43
Gastro-entéro-hépatologie	179	108	9	53	13	8	25
Gynécologie médicale	284	197	10	121	17	14	35
Pédiatrie	202	145	7	86	12	5	35
Radiodiagnostic	584	404	25	228	36	28	87
Rhumatologie	131	75	3	36	5	5	26
Pneumologie	118	74	6	28	6	8	26
<b>Spécialités chirurgicales</b>	<b>1 589</b>	<b>1 016</b>	<b>84</b>	<b>546</b>	<b>81</b>	<b>78</b>	<b>227</b>
Dont :							
Chirurgie générale	157	91	4	48	10	5	24
Gynécologie-obstétrique	185	114	13	71	6	6	18
Ophtalmologie	448	297	27	151	30	26	63
Oto-rhino-laryngologie	204	138	12	75	14	7	30
Chirurgie maxillo-faciale et Stomatologie	80	45	2	21	5	4	13

LIMOUSIN	Corrèze	Creuse	Haute-Vienne	POITOU CHARENTES	Charente	Charente- Maritime	Deux-Sèvres	Vienne	France métropolitaine
299	103	26	170	717	152	290	104	171	34 626
41	10	5	26	87	24	29	15	19	4 349
38	18	4	16	116	21	50	18	27	4 783
23	7	1	15	69	13	24	7	25	3 362
20	12	0	8	51	10	21	10	10	2 133
27	5	3	19	60	21	27	6	6	2 769
16	4	2	10	41	7	18	3	13	3 041
46	16	5	25	134	25	51	31	27	6 222
20	4	3	13	36	5	18	4	9	1 794
18	6	2	10	26	6	12	4	4	1 232
167	58	12	97	406	78	149	71	108	17 867
25	6	1	18	41	2	16	11	12	1 523
17	9	1	7	54	10	18	11	15	2 667
41	14	5	22	110	24	45	14	27	5 029
17	7	2	8	49	9	17	8	15	2 287
14	5	0	9	21	2	6	5	8	989

# Médecins spécialistes libéraux ou mixtes (2/2)

Selon la spécialité exercée (y compris les remplaçants) au 1<sup>er</sup> janvier 2015<sup>(1)</sup>

Sources : Drees, Asip-RPPS traitements Drees ; ARS

Spécialités exercées	AQUITAINE LIMOUSIN POITOU- CHARENTES	AQUITAINE	Dordogne	Gironde	Landes	Lot-et- Garonne	Pyrénées- Atlantiques
	Psychiatrie	590	455	22	318	19	17
Biologie médicale	119	81	7	31	9	4	30
Médecine du travail, santé publique	3	2	0	1	0	0	1
Ensemble spécialités	5 423	3 660	238	2 067	276	241	838

(1) Département d'inscription à l'ordre des médecins



LIMOUSIN	Corrèze	Creuse	Haute-Vienne	POITOU CHARENTES	Charente	Charente- Maritime	Deux-Sèvres	Vienne	France métropolitaine
53	13	8	32	82	20	30	9	23	6 540
14	6	2	6	24	4	14	3	3	1 163
1	1	0	0	0	0	0	0	0	103
534	181	48	305	1 229	254	483	187	305	60 299



# Médecins spécialistes salariés exclusifs (1/2)

Selon la spécialité exercée au 1<sup>er</sup> janvier 2015<sup>(1)</sup>

Sources : Drees, Asip-RPPS traitements Drees ; ARS

Spécialités exercées	AQUITAINE LIMOUSIN POITOU- CHARENTES	AQUITAINE	Dordogne	Gironde	Landes	Lot-et- Garonne	Pyrénées- Atlantiques
<b>Spécialités médicales</b>	<b>2 453</b>	<b>1 355</b>	<b>92</b>	<b>829</b>	<b>99</b>	<b>96</b>	<b>239</b>
Dont :							
Anesthésie-réanimation	516	297	15	187	22	20	53
Cardiologie	187	101	12	63	7	7	12
Dermato-vénérologie	50	32	3	26	0	0	3
Gastro-entéro-hépatologie	120	74	1	46	4	7	16
Gynécologie médicale	38	25	1	13	2	3	6
Pédiatrie	301	174	15	94	14	17	34
Radiodiagnostic	149	78	8	51	2	3	14
Rhumatologie	58	24	2	14	3	1	4
Pneumologie	99	42	4	24	1	2	11
<b>Spécialités chirurgicales</b>	<b>567</b>	<b>302</b>	<b>11</b>	<b>215</b>	<b>19</b>	<b>19</b>	<b>38</b>
Dont :							
Chirurgie générale	157	81	4	68	0	4	5
Gynécologie-obstétrique	132	71	1	48	8	4	10
Ophtalmologie	44	22	0	15	3	2	2
Oto-rhino-laryngologie	46	24	0	18	1	0	5
Chirurgie maxillo-faciale et Stomatologie	10	7	0	6	0	1	0

LIMOUSIN	Corrèze	Creuse	Haute-Vienne	POITOU CHARENTES	Charente	Charente- Maritime	Deux-Sèvres	Vienne	France métropolitaine
378	71	33	274	720	96	244	104	276	32 012
74	12	4	58	145	13	51	18	63	6 507
32	9	2	21	54	6	20	10	18	1 969
7	0	0	7	11	2	2	2	5	637
14	2	2	10	32	6	11	2	13	1 434
4	3	0	1	9	2	5	1	1	488
36	11	5	20	91	10	30	12	39	4 557
20	4	1	15	51	6	25	2	18	2 155
14	2	1	11	20	2	4	2	12	772
21	4	4	13	36	11	10	5	10	1 674
106	29	8	69	159	20	59	14	66	7 785
33	8	3	22	43	4	11	3	25	2 015
19	6	2	11	42	7	18	5	12	1 736
9	1	0	8	13	1	4	2	6	759
9	3	0	6	13	2	6	1	4	701
1	0	0	1	2	0	0	1	1	166

# Médecins spécialistes salariés exclusifs (2/2)

Selon la spécialité exercée au 1<sup>er</sup> janvier 2015<sup>(1)</sup>

Sources : Drees, Asip-RPPS traitements Drees ; ARS

Spécialités exercées	AQUITAINE LIMOUSIN POITOU- CHARENTES	AQUITAINE	Dordogne	Gironde	Landes	Lot-et- Garonne	Pyrénées- Atlantiques
Psychiatrie	696	394	33	207	34	34	86
Biologie médicale	140	81	3	53	8	7	10
Médecine du travail, santé publique	602	352	33	200	25	25	69
<b>Ensemble spécialités</b>	<b>4 458</b>	<b>2 484</b>	<b>172</b>	<b>1 504</b>	<b>185</b>	<b>181</b>	<b>442</b>

(1) Département d'inscription à l'ordre des médecins

LIMOUSIN	Corrèze	Creuse	Haute-Vienne	POITOU CHARENTES	Charente	Charente- Maritime	Deux-Sèvres	Vienne	France métropolitaine
107	19	13	75	195	29	59	39	68	8 240
23	4	1	18	36	2	13	5	16	1 700
82	22	12	48	168	32	47	21	68	7 062
696	145	67	484	1 278	179	422	183	494	56 799

# Sages-femmes et personnels non médicaux des établissements de soins publics purement sanitaires

Equivalents temps plein des salariés au 1<sup>er</sup> janvier 2015, tout type de contrat (titulaire, CDI, CDD)

Sources : Drees, données SAE 2014 déclarées par les établissements, base administrative ; ARS

Catégorie de personnel	AQUITAINE LIMOUSIN POITOU- CHARENTES	AQUITAINE	Dordogne	Gironde	Landes	Lot-et- Garonne	Pyrénées- Atlantiques
<b>Personnels administratifs</b>	8 611	4 359	521	2 143	422	448	825
<b>Personnels soignants</b>	51 888	27 298	3 618	12 883	2 752	2 544	5 500
dont							
Sages-femmes	906	477	59	206	52	56	105
Personnel d'encadrement du personnel soignant	1 749	926	119	419	104	89	195
Infirmiers (1)	22 435	11 760	1 286	5 883	1 127	1 082	2 382
Aides-soignants	18 073	9 443	1 391	4 210	1 017	890	1 934
Agents de services hospitaliers et autres personnels des services médicaux	6 520	3 484	607	1 623	314	306	633
Personnel de rééducation	1 346	739	86	346	86	58	163
Psychologues	859	469	71	196	52	63	87
<b>Personnels éducatifs et sociaux</b>	1 101	592	70	262	59	76	124
<b>Personnels médico-techniques</b>	3 604	1 818	146	1 020	162	177	312
<b>Personnels techniques</b>	9 742	5 063	670	2 586	535	433	840
<b>Total</b>	<b>74 946</b>	<b>39 129</b>	<b>5 025</b>	<b>18 894</b>	<b>3 930</b>	<b>3 677</b>	<b>7 602</b>

(1) Y compris les infirmiers spécialisés et de secteur psychiatrique

LIMOUSIN	Corrèze	Creuse	Haute-Vienne	POITOU CHARENTES	Charente	Charente- Maritime	Deux-Sèvres	Vienne	France métropolitaine
1 485	394	207	885	2 766	497	944	523	802	92 784
8 705	2 218	1 210	5 276	15 885	2 740	5 244	3 007	4 894	509 060
134	39	15	79	295	44	108	50	93	10 771
280	68	39	174	543	111	180	95	157	17 146
3 698	912	488	2 298	6 977	1 186	2 331	1 323	2 137	224 539
3 148	802	455	1 891	5 482	953	1 727	1 067	1 736	169 737
1 109	307	172	631	1 926	325	659	336	607	62 445
211	54	20	137	396	78	150	71	97	14 672
125	36	22	67	265	43	90	64	68	9 750
185	49	31	106	323	64	120	77	62	11 121
622	152	73	398	1 164	177	320	208	459	40 140
1 877	363	240	1 274	2 802	498	916	488	901	91 655
12 875	3 176	1 761	7 939	22 941	3 976	7 544	4 304	7 118	744 760

# Sages-femmes et personnels non médicaux des établissements de soins privés purement sanitaires

Equivalents temps plein des salariés au 1<sup>er</sup> janvier 2015, tout type de contrat (titulaire, CDI, CDD)

Sources : Drees, données SAE 2014 déclarées par les établissements, base administrative ; ARS

Catégorie de personnel	AQUITAINE LIMOUSIN POITOU- CHARENTES	AQUITAINE	Dordogne	Gironde	Landes	Lot-et- Garonne	Pyrénées- Atlantiques
<b>Personnels administratifs</b>	<b>2 939</b>	<b>2 098</b>	173	1 164	154	142	465
<b>Personnels soignants</b>	<b>14 766</b>	<b>10 358</b>	942	5 146	942	687	2 641
dont							
Sages-femmes	275	178		133	1	13	31
Personnel d'encadrement du personnel soignant	470	324	29	167	41	23	64
Infirmiers (1)	6 343	4 434	313	2 286	372	287	1 176
Aides-soignants	4 642	3 309	386	1 641	324	231	728
Agents de services hospitaliers et autres personnels des services médicaux	2 219	1 545	176	636	130	113	490
Personnel de rééducation	657	449	30	207	63	15	134
Psychologues	161	118	9	75	12	4	19
<b>Personnels éducatifs et sociaux</b>	<b>379</b>	<b>292</b>	48	157	52	10	26
<b>Personnels médico-techniques</b>	<b>643</b>	<b>481</b>	18	341	13	26	84
<b>Personnels techniques</b>	<b>1 465</b>	<b>1 034</b>	139	475	134	71	215
<b>Total</b>	<b>20 191</b>	<b>14 263</b>	<b>1 321</b>	<b>7 282</b>	<b>1 295</b>	<b>935</b>	<b>3 431</b>

(1) Y compris les infirmiers spécialisés et de secteur psychiatrique



LIMOUSIN	Corrèze	Creuse	Haute-Vienne	POITOU CHARENTES	Charente	Charente- Maritime	Deux-Sèvres	Vienne	France métropolitaine
330	107	66	157	511	118	169	100	125	36 677
1 880	670	329	881	2 528	543	880	472	633	178 113
36	13		23	60	14	23	8	16	3 230
68	27	14	27	77	14	26	22	15	6 509
857	308	120	429	1 052	239	378	162	273	77 469
587	221	107	259	746	178	231	142	195	50 956
247	88	55	105	427	68	173	84	102	28 313
61	2	29	30	147	28	41	51	28	9 086
24	12	4	7	20	2	9	4	5	2 549
38	21	10	7	48	3	14	16	15	4 228
73	9	11	53	88	33	34	7	14	9 737
205	76	79	50	225	53	62	72	38	16 056
2 527	884	495	1 148	3 401	749	1 159	668	825	244 811

# Formation aux professions du secteur sanitaire

## Diplômes délivrés en 2014 (hors Validation des Acquis d'Expérience totale)

Sources : Drees, enquête écoles de formation ; DRJSCS

Professions	AQUITAINE LIMOUSIN POITOU- CHARENTES	AQUITAINE	LIMOUSIN	POITOU CHARENTES	France métropolitaine
<b>Diplômes de niveau V</b>					
Aides soignants	2 283	1 285	385	613	22 622
Ambulanciers	267	122	43	102	3 088
Auxiliaires de puériculture	231	127	37	67	4 566
<b>Diplômes de niveau IV</b>					
Préparateur en pharmacie	35	35	0	0	402
<b>Diplômes de niveau III</b>					
Masseurs kinésithérapeutes	175	86	65	24	2 233
Manipulateurs en électroradiologie	59	37	0	22	629
Ergothérapeutes	36	36	0	0	542
Psychomotriciens	68	68	0	0	854
Pédicures-podologues	27	27	0	0	558
Techniciens en analyses biomédicales	0	0	0	0	99
<b>Diplômes de niveau II</b>					
Infirmiers diplômés d'État	2 169	1 225	449	495	25 133
Sages femmes	70	28	19	23	881
<b>Formations complémentaires (nombre de diplômes délivrés)</b>					
Infirmiers de bloc opératoire	17	17	0	0	227
Infirmiers anesthésistes	48	21	12	15	488
Puéricultrices	40	40	0	0	1 040
Cadres de santé	153	103	25	25	1 584

# Formation aux professions du secteur social

## Diplômes délivrés en 2014 (hors Validation des Acquis d'Expérience totale)



Sources : Drees, enquête écoles de formation ; DRJSCS

Professions	AQUITAINE LIMOUSIN POITOU- CHARENTES	AQUITAINE	LIMOUSIN	POITOU CHARENTES	France métropolitaine
<b>Diplômes de niveau V</b>	1 065	672	101	292	10 958
Aides médico-psychologiques	699	425	66	208	6 622
Auxiliaires de vie sociale	206	143	24	39	2 917
Assistants familiaux	160	104	11	45	1 419
<b>Diplômes de niveau IV</b>	324	207	51	66	3 065
Techniciens de l'intervention sociale et familiale	46	22	12	12	387
Moniteurs éducateurs	278	185	39	54	2 678
<b>Diplômes de niveau III</b>	756	443	150	163	9 485
Assistants de service social	150	88	27	35	2 127
Éducateurs spécialisés	352	248	41	63	4 262
Éducateurs de jeunes enfants	82	32	27	23	1 598
Éducateurs techniques spécialisés	19	8	0	11	211
Conseillers en économie sociale & familiale	153	67	55	31	1 287
<b>Diplômes de niveau II</b>	144	81	13	50	1 204
Médiateur familial	16	8	0	8	72
Certificat d'aptitude aux fonctions d'encadrement et de responsable d'unité d'intervention sociale (CAFERUIS)	128	73	13	42	1 132
<b>Diplômes de niveau I</b>	31	21	6	4	420
Diplôme supérieur en travail social / Ingénierie sociale (DEIS)	11	5	6	0	135
Certificat d'aptitude aux fonctions de directeur d'établissement et de service d'intervention sociale (CAFDES)	20	16	0	4	285

Agence régionale de santé Aquitaine Limousin Poitou-Charentes  
Pôle Etudes, Statistiques et Evaluation (ESE)  
103 bis, rue de Belleville - CS 91704 - 33063 BORDEAUX  
05 57 01 44 00 - [ars-alpc-dstrat-etudes-stat@ars.sante.fr](mailto:ars-alpc-dstrat-etudes-stat@ars.sante.fr)

[www.ars.aquitaine-limousin-poitou-charentes.sante.fr](http://www.ars.aquitaine-limousin-poitou-charentes.sante.fr)

