

# Pesticides dans l'environnement



## L'ARS recueille et gère les signalements

- A créé et met en œuvre le dispositif **PHYTOSIGNAL** accessible à tous les néo-Aquitains.
- Recueille et analyse les signalements.
- Fournit une première information aux particuliers et communes et assure le lien avec le service compétent en fonction des signalements.
- Relais à Santé publique France les signaux relatifs à de potentiels clusters de cancer afin de les objectiver sur une base méthodologique nationale et validée.

## L'ARS agit pour la protection de la santé de la population

- Pesticides dans l'eau : contrôle la qualité de l'eau du robinet et veille à la mise en place de mesures de gestion en cas de dépassement des limites de qualité.
- Instruit les procédures de mise en œuvre des périmètres de protection autour des captages d'eau potable afin de prévenir les conséquences de pollutions ponctuelles ou accidentelles sur la qualité de l'eau.
- Informe la population sur les risques et précautions à prendre à domicile : pratiques de jardinage, lutte contre les nuisibles, antiparasites...

## L'ARS est à l'initiative d'études sanitaires nationales

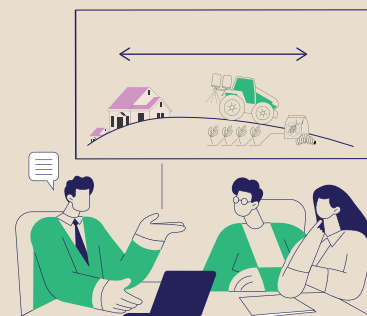
incluant les données de la Nouvelle-Aquitaine.

- Une étude pour MESURER L'EXPOSITION DES RIVERAINS DE PARCELLES AGRICOLES (étude PESTIRIV menée par Santé publique France et l'agence nationale de sécurité sanitaire de l'alimentation de l'environnement et du travail).
- Une étude nationale évaluant le lien entre **PROXIMITÉ D'UNE PARCELLE AGRICOLE ET CANCERS DE L'ENFANT** (étude **GEOCAP AGRI** menée par l'Inserm avec l'appui de Santé publique France).

## L'ARS conseille les élus

Dans les documents d'urbanisme

- Incite à l'éloignement des futures habitations des parcelles agricoles traitées.
- Incite et accompagne la mise en place d'une déclinaison locale de l'Observatoire Régional Santé Environnement (**ORSE**) : l'**OLSE**, une instance de concertation entre les différents acteurs du territoire.
- Incite à la mise en place de rencontres entre les différentes parties prenantes (études et gestion d'enjeux locaux : lisières entre habitations et zones agricoles par exemple).



## Que fait l'Agence Régionale de Santé Nouvelle-Aquitaine ?

### L'ARS soutient des mesures de protection et d'amélioration des connaissances

avec ses partenaires dans le cadre du :

- Plan Régional Santé Environnement (**PRSE**).
- **Stratégie Ecophyto 2030**, Commission agro-écologie, Plan Régional Santé Travail.
- De la surveillance nationale des pesticides dans l'air. L'ARS contribue au choix des sites de mesures effectuées par **ATMO** Nouvelle-Aquitaine sur l'ensemble du territoire régional.

