

ZOOM santé Nouvelle-Aquitaine 2018

Enquête sur l'état de santé ressenti auprès de la population adulte

Vienne

Une enquête réalisée par courrier au 1^{er} semestre 2018 auprès d'un échantillon représentatif de 5 000 personnes de 18 ans ou plus habitant en Nouvelle-Aquitaine.

PROFIL DU TERRITOIRE

27 % âgés entre
18 et 39 ans
32 % en Nelle-Aquitaine



39 % âgés de
60 ans ou plus
35 % en Nelle-Aquitaine

24 % habitent dans une
**commune de moins
de 25 000 habitants**
1/3 en Nelle-Aquitaine

52,0 % sont
des **femmes**
52,6 % en
Nelle-Aquitaine

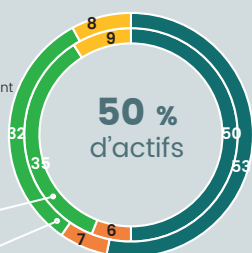


Actif occupé

Chômeur

Retraité

Inactif/étudiant



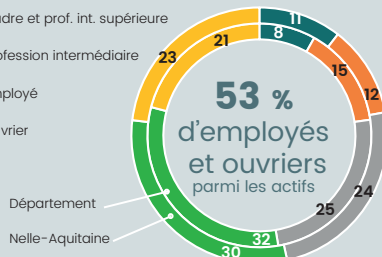
Agriculteur/artisan

Cadre et prof. int. supérieure

Profession intermédiaire

Employé

Ouvrier



DESCRIPTION DE L'ÉCHANTILLON



377 répondants

Taux de retour

30,6 % en
Nelle-Aquitaine



28,2 %



31 % vivent **seuls**
24 % en Nelle-Aquitaine



43 % ont un niveau
inférieur au bac
42 % en Nelle-Aquitaine

FAITS MARQUANTS

- Une **population** plus souvent **âgée, urbaine**, avec une proportion de **cadres** et de **professions intellectuelles supérieures** plus élevée qu'au niveau régional
- L'**état de santé ressenti** se situe **parmi les moins bons** des départements de Nouvelle-Aquitaine
- Des **niveaux de consommation d'alcool et de tabac** similaires à ceux de la région
- Des **pensées suicidaires** plus souvent exprimées chez les **femmes** comparativement à celles de Nouvelle-Aquitaine
- Une part d'**opinions défavorables à la vaccination un peu plus élevée** qu'au niveau régional, particulièrement chez les femmes
- **55 % des habitants de la Vienne** suivent les recommandations du PNNS (Programme national nutrition santé) en **pratiquant une activité physique plus de 30 minutes par jour** ; proportion moins élevée qu'en Nouvelle-Aquitaine
- Des **niveaux de sédentarité plus importants** qu'au niveau régional, particulièrement chez les hommes
- **80 % des actifs** sont **confrontés souvent ou très souvent à des répercussions négatives du travail**, cette proportion est similaire en Nouvelle-Aquitaine

Enquête Zoom Santé Nouvelle-Aquitaine 2018

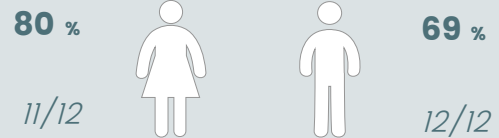
PERCEPTION DE SA SANTÉ

Chez les femmes comme chez les hommes, l'état de santé ressenti se situe parmi les moins bons des 12 départements néo-aquitains

n/12 = rang du département
1 désignant la situation la plus favorable

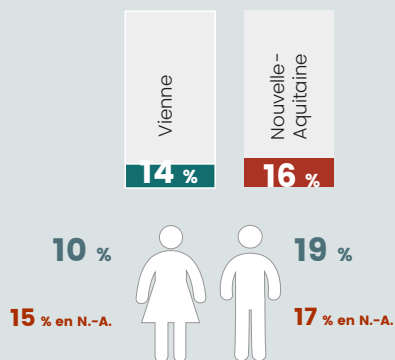
74 % des Viennois s'estiment **en bonne santé**

85 % des Néo-aquitains

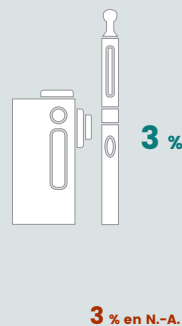


CONDUITES ADDICTIVES

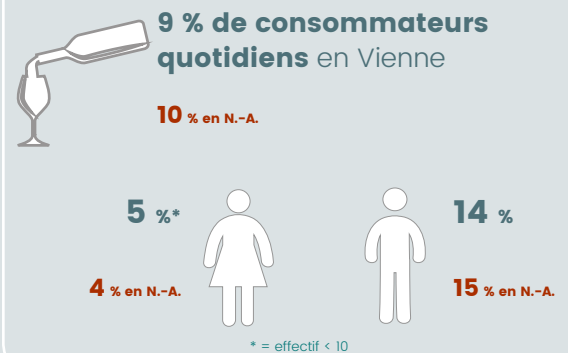
Tabagisme quotidien



Vapotage quotidien



Alcool



MAL-ÊTRE ET CONDUITES SUICIDAIRES

Souffrance psychique au cours du mois écoulé

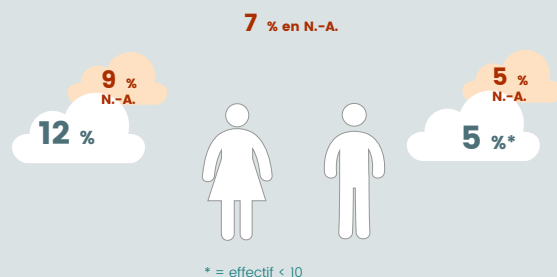
Cet indicateur évalue la détresse ou la souffrance psychologique à partir de 5 questions sur le niveau de nervosité, de découragement, de tristesse, de détente et le fait de se sentir malheureux.

1 personne sur 5 présente des signes de **souffrance psychique**



Idées suicidaires au cours de l'année

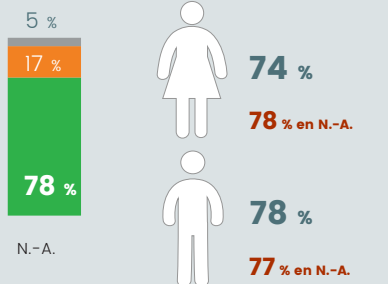
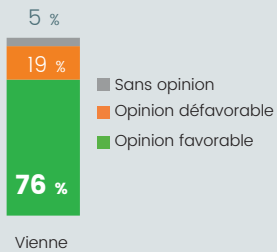
ensemble : 9 %



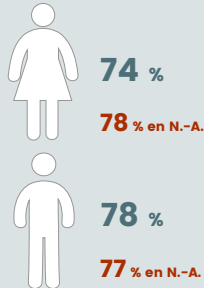
Note : Faute d'effectifs suffisants, les données de prévalence des tentatives de suicide n'ont pas pu être indiquées par département

OPINION ET PRATIQUE VIS-À-VIS DE LA VACCINATION

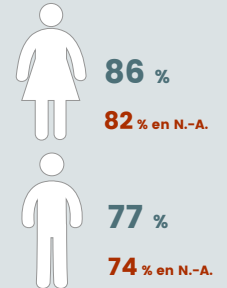
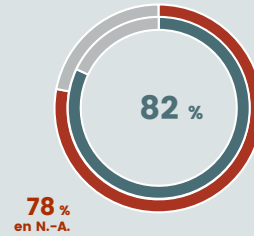
Opinions vis-à-vis de la vaccination



Opinions favorables



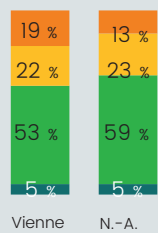
Ceux disposant d'un carnet de vaccination (ou l'équivalent)



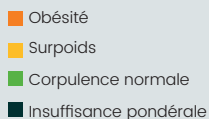
NUTRITION

Statut pondéral

41 % en surcharge pondérale

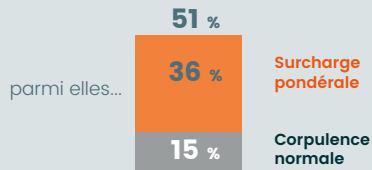


N.-A.

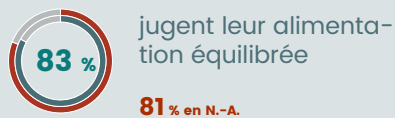


Perception de son corps

51 % des femmes se jugent trop grosses

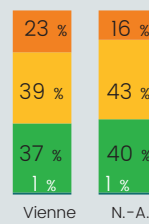


Équilibre alimentaire

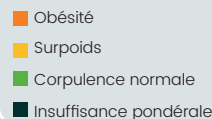


Statut pondéral

62 % en surcharge pondérale

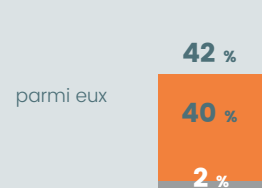


N.-A.

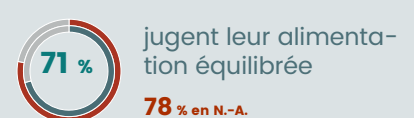


Perception de son corps

42 % des hommes se jugent trop gros



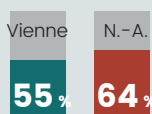
Équilibre alimentaire



ACTIVITÉ PHYSIQUE

Plus de 55 % des individus pratiquent une activité physique plus de 30 min/jour... (Recommandation PNNS)

Note : 22 % des personnes n'ont pas répondu à ces questions



7 personnes sur 10 sont assises ou allongées 4 heures par jour (hors temps de sommeil)



70 % de sédentaires

59 % en N.-A.



SANTÉ AU TRAVAIL

Plus de huit actifs sur dix sont confrontés souvent ou très souvent à des répercussions négatives du travail



Pas de différence observée entre département et région

Contexte

Dans le cadre de l'adoption du Projet Régional de Santé (PRS) de Nouvelle-Aquitaine 2018-2028 ^[1], l'enquête Zoom Santé a été mise en place afin d'appréhender l'état de santé ressentie de la population adulte de Nouvelle-Aquitaine. Ce type d'enquête déclarative et répétée constitue effectivement un complément indispensable aux données médico-administratives de surveillance afin de mesurer l'état de santé d'une population. Cette enquête présente deux atouts majeurs : elle a été conçue pour être répétée dans le temps afin notamment de fournir des indicateurs de suivi actualisés du PRS, et d'autre part, elle permet de bénéficier d'indicateurs représentatifs de la population au sein de chacun des 12 départements de Nouvelle-Aquitaine.

Objectifs et méthode

Avec 20 000 envois postaux, l'enquête Zoom Santé 2018 a eu lieu du 5 décembre 2017 au 18 juin 2018. Au final, 4 900 adultes de 18 ans ou plus habitant en Nouvelle-Aquitaine ont répondu à l'enquête par voie postale ou par internet. Elle est représentative de la population adulte selon le sexe, l'âge, le type de commune et l'activité au niveau régional comme au niveau départemental. La méthodologie détaillée ainsi que les résultats ont fait l'objet d'une publication sous la forme d'un rapport ^[2] accessible sur internet (www.ors-na.org). Les principaux indicateurs de l'enquête ont été déclinés pour chacun des départements et publiés dans douze plaquettes départementales et une plaquette régionale.

Bibliographie

[1] ARS Nouvelle-Aquitaine. Cadre d'orientation stratégique (COS) 2018-2028 du Projet régional de santé (PRS) Nouvelle-Aquitaine. 2018. 29 p.

[2] DEBARRE J., SCANDELLA N., FERLEY J.P., ROCHE-BIGAS B. État de santé ressenti des habitants de Nouvelle-Aquitaine. Enquête Zoom Santé 2018. ORS Nouvelle-Aquitaine. Rapport n°064. Mars 2019. 59 p.

ZOOM santé 2018

Vienne

Octobre 2019

