

# ZOOM santé Nouvelle-Aquitaine 2018

## Enquête sur l'état de santé ressenti auprès de la population adulte

# Creuse

Une enquête réalisée par courrier au 1<sup>er</sup> semestre 2018 auprès d'un échantillon représentatif de 5 000 personnes de 18 ans ou plus habitant en Nouvelle-Aquitaine.

### PROFIL DU TERRITOIRE

**27 %** âgés entre  
**18 et 39 ans**  
32 % en Nelle-Aquitaine



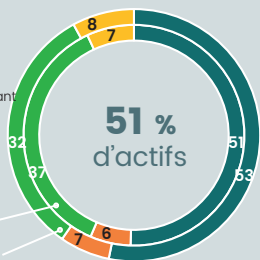
**38 %** âgés de  
**60 ans ou plus**  
35 % en Nelle-Aquitaine

**3/4** habitent dans une  
**commune de moins  
de 25 000 habitants**  
1/3 en Nelle-Aquitaine

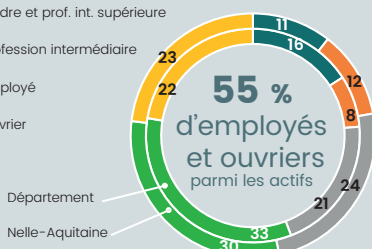


**52,4 %** sont  
des **femmes**  
52,6 % en  
Nelle-Aquitaine

■ Actif occupé  
■ Chômeur  
■ Retraité  
■ Inactif/étudiant



■ Agriculteur/artisan  
■ Cadre et prof. int. supérieure  
■ Profession intermédiaire  
■ Employé  
■ Ouvrier



### DESCRIPTION DE L'ÉCHANTILLON



**418** répondants

**Taux de retour**

30,6 % en  
Nelle-Aquitaine



**31,6 %**



**26 %** vivent **seuls**  
24 % en Nelle-Aquitaine



**46 %** ont un niveau  
**inférieur au bac**  
42 % en Nelle-Aquitaine

### FAITS MARQUANTS

- Une **population** plus souvent **âgée, très rurale**, avec une proportion d'**agriculteurs** plus élevée qu'au niveau régional
- Une **perception de son état de santé moins bonne** au niveau départemental
- Une **prévalence de consommation quotidienne d'alcool et de tabac moins élevée** qu'en Nouvelle-Aquitaine
- Des **pensées suicidaires** plus souvent exprimées qu'au niveau régional
- Des proportions d'**opinions favorables à la vaccination** moins élevées chez les hommes
- Une proportion de **personnes en surcharge pondérale** plus élevée, chez les hommes comme chez les femmes par rapport à la Nouvelle-Aquitaine
- **58 % des habitants** suivent les recommandations du PNNS (Programme national nutrition santé) en **pratiquant une activité physique plus de 30 minutes par jour** ; proportion plus élevée chez les hommes
- **84 % des actifs** sont **confrontés souvent ou très souvent à des répercussions négatives du travail**, cette proportion est similaire en Nouvelle-Aquitaine

# Enquête Zoom Santé Nouvelle-Aquitaine 2018

## PERCEPTION DE SA SANTÉ

Chez les hommes comme chez les femmes, l'état de santé ressenti est l'un des moins bons parmi les 12 départements néo-aquitains.

n/12 = rang du département  
1 désignant la situation la plus favorable

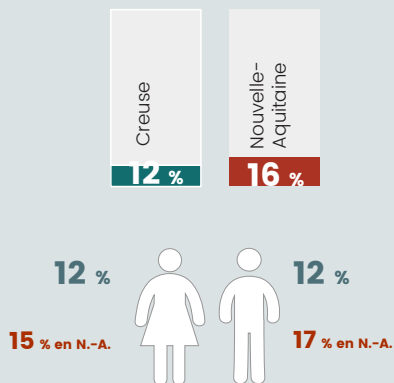
**81 %** des Creusois s'estiment **en bonne santé**

85 % des Néo-aquitains

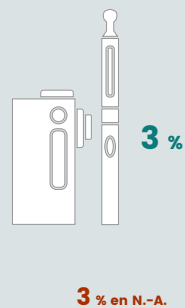


## CONDUITES ADDICTIVES

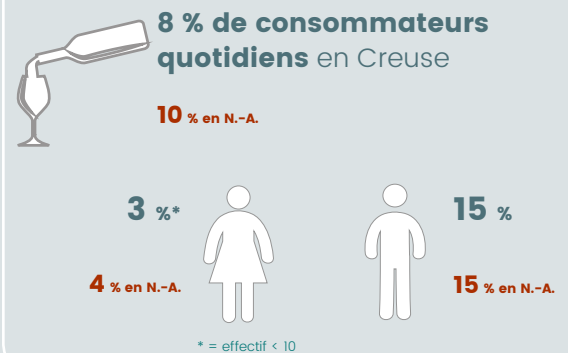
### Tabagisme quotidien



### Vapotage quotidien



### Alcool



## MAL-ÊTRE ET CONDUITES SUICIDAIRES

### Souffrance psychique au cours du mois écoulé

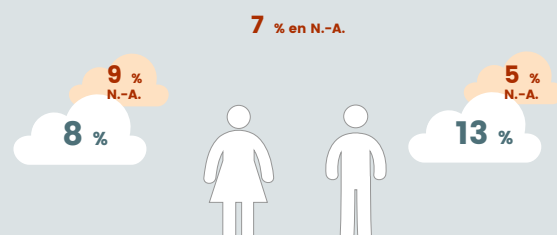
Cet indicateur évalue la détresse ou la souffrance psychologique à partir de 5 questions sur le niveau de nervosité, de découragement, de tristesse, de détente et le fait de se sentir malheureux.

**1 personne sur 5** présente des signes de **souffrance psychique**



### Idées suicidaires au cours de l'année

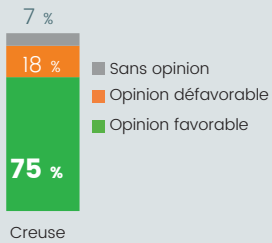
**ensemble : 10 %**



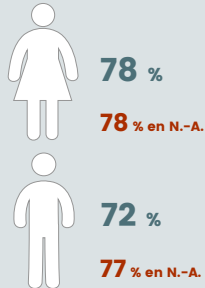
Note : Faute d'effectifs suffisants, les données de prévalence des tentatives de suicide n'ont pas pu être indiquées par département

## OPINION ET PRATIQUE VIS-À-VIS DE LA VACCINATION

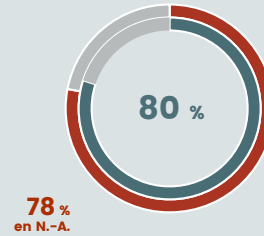
### Opinions vis-à-vis de la vaccination



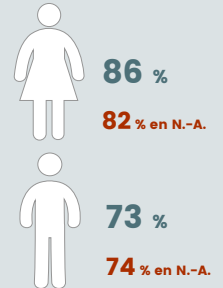
### Opinions favorables



### Ceux disposant d'un carnet de vaccination (ou l'équivalent)



78 % en N.-A.

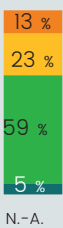
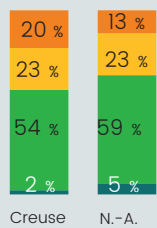


## NUTRITION



### Statut pondéral

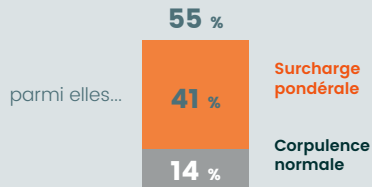
43 % en surcharge pondérale



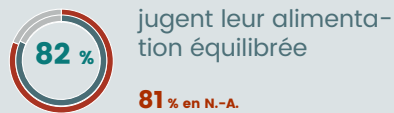
■ Obésité  
■ Surpoids  
■ Corpulence normale  
■ Insuffisance pondérale

### Perception de son corps

55 % des femmes se jugent trop grosses

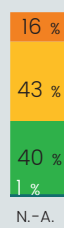
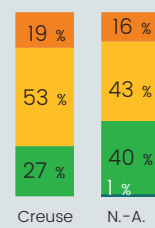


### Équilibre alimentaire



### Statut pondéral

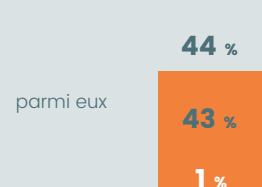
72 % en surcharge pondérale



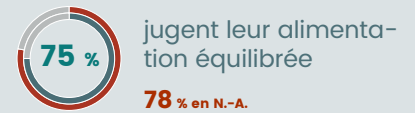
■ Obésité  
■ Surpoids  
■ Corpulence normale  
■ Insuffisance pondérale

### Perception de son corps

44 % des hommes se jugent trop gros



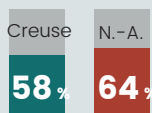
### Équilibre alimentaire



## ACTIVITÉ PHYSIQUE

Plus de 6 personnes sur 10 pratiquent une activité physique plus de 30 min/jour... (Recommandation PNNS)

Note : 1/4 n'a pas répondu à ces questions

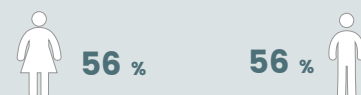


Près de 6 personnes sur 10 sont assises ou allongées 4 heures par jour (hors temps de sommeil)



56 % de sédentaires

59 % en N.-A.



## SANTÉ AU TRAVAIL

Plus de huit actifs sur dix sont confrontés souvent ou très souvent à des répercussions négatives du travail



Pas de différence observée entre département et région

### Contexte

Dans le cadre de l'adoption du Projet Régional de Santé (PRS) de Nouvelle-Aquitaine 2018-2028 <sup>[1]</sup>, l'enquête Zoom Santé a été mise en place afin d'appréhender l'état de santé ressentie de la population adulte de Nouvelle-Aquitaine. Ce type d'enquête déclarative et répétée constitue effectivement un complément indispensable aux données médico-administratives de surveillance afin de mesurer l'état de santé d'une population. Cette enquête présente deux atouts majeurs : elle a été conçue pour être répétée dans le temps afin notamment de fournir des indicateurs de suivi actualisés du PRS, et d'autre part, elle permet de bénéficier d'indicateurs représentatifs de la population au sein de chacun des 12 départements de Nouvelle-Aquitaine.

### Objectifs et méthode

Avec 20 000 envois postaux, l'enquête Zoom Santé 2018 a eu lieu du 5 décembre 2017 au 18 juin 2018. Au final, 4 900 adultes de 18 ans ou plus habitant en Nouvelle-Aquitaine ont répondu à l'enquête par voie postale ou par internet. Elle est représentative de la population adulte selon le sexe, l'âge, le type de commune et l'activité au niveau régional comme au niveau départemental. La méthodologie détaillée ainsi que les résultats ont fait l'objet d'une publication sous la forme d'un rapport <sup>[2]</sup> accessible sur internet ([www.ors-na.org](http://www.ors-na.org)). Les principaux indicateurs de l'enquête ont été déclinés pour chacun des départements et publiés dans douze plaquettes départementales et une plaquette régionale.

#### Bibliographie

[1] ARS Nouvelle-Aquitaine. Cadre d'orientation stratégique (COS) 2018-2028 du Projet régional de santé (PRS) Nouvelle-Aquitaine. 2018. 29 p.

[2] DEBARRE J., SCANDELLA N., FERLEY J.P., ROCHE-BIGAS B. État de santé ressenti des habitants de Nouvelle-Aquitaine. Enquête Zoom Santé 2018. ORS Nouvelle-Aquitaine. Rapport n°064. Mars 2019. 59 p.

ZOOM santé 2018

Creuse

Octobre 2019

