

# QUAND IL EST MALADE, LE SUPER-HÉROS PORTE SON MASQUE SUR LE NEZ ET LA BOUCHE

Il évite de transmettre  
la rougeole à des femmes  
enceintes, la coqueluche  
à des bébés, la grippe et  
tous les virus hivernaux  
à ses proches et aux  
personnes fragiles...

Vous êtes malades : vous tousssez,  
vous avez de la fièvre...

## ALORS SORTEZ MASQUÉS !

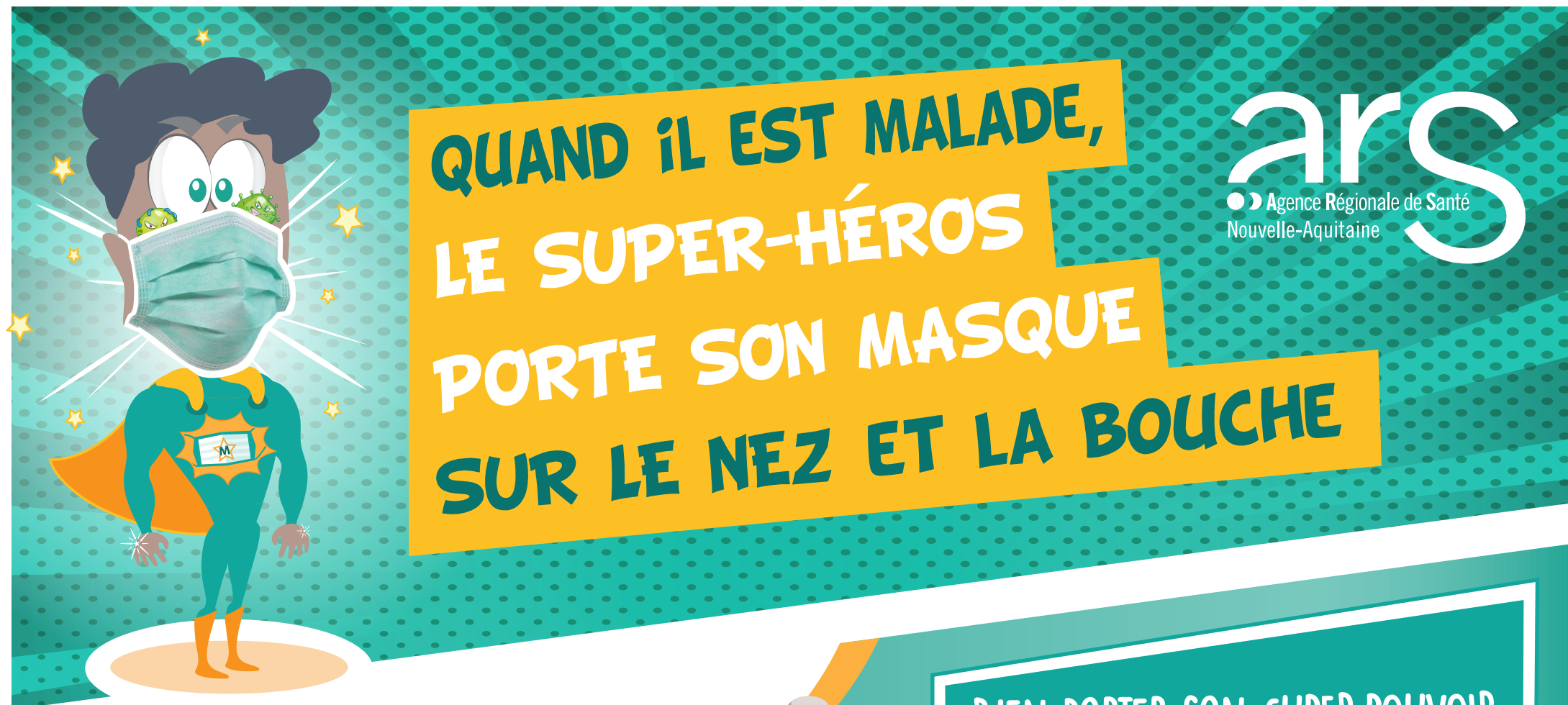
- votre professionnel de santé vous conseille -

[www.nouvelle-aquitaine.ars.sante.fr/port-masque](http://www.nouvelle-aquitaine.ars.sante.fr/port-masque)

**ars**  
Agence Régionale de Santé  
Nouvelle-Aquitaine

Conception Département communication de l'ARS Nouvelle-Aquitaine - Illustrations Freepik





**QUAND IL EST MALADE,  
LE SUPER-HÉROS  
PORTE SON MASQUE  
SUR LE NEZ ET LA BOUCHE**

**ars**  
Agence Régionale de Santé  
Nouvelle-Aquitaine

**DEVENONS TOUS DES  
SUPER-HÉROS**

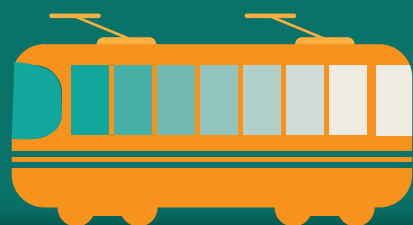


## VOTRE MISSION

**Protéger vos proches  
et les plus fragiles :  
toux, fièvre... Sortez masqués !**

## QUAND PORTER LE MASQUE ? QUELQUES EXEMPLES :

En cas de déplacement  
inévitables, dans les  
transports en commun



Chez moi pour protéger  
mes proches



Dans la salle d'attente,  
comme chez le médecin



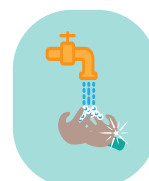
Pharmacie

En me rendant au  
laboratoire si le  
prélèvement ne  
peut avoir lieu à  
domicile



A la pharmacie  
si personne ne peut  
aller chercher  
mes médicaments

## BIEN PORTER SON SUPER-POUVOIR



Se laver les mains avant et  
après avoir porté le masque.



Attacher le masque autour  
des oreilles, l'abaisser sous le  
menton et mouler le renfort  
rigide du haut sur le nez.



Le changer dès qu'il est  
mouillé et le jeter à la  
poubelle.



Les masques sont vendus  
en pharmacie.

[www.nouvelle-aquitaine.ars.sante.fr/port-masque](http://www.nouvelle-aquitaine.ars.sante.fr/port-masque) **Votre professionnel de santé vous conseille**