

DENGUE, CHIKUNGUNYA, ZIKA

DE LA PRÉVENTION AU SIGNALEMENT

FRANCE HEXAGONALE - CORSE

PROFESSIONNELS
DE SANTÉ

La dengue, le chikungunya et le Zika sont des maladies tropicales dues à des arbovirus. Elles sont régulièrement importées sur le territoire hexagonal et en Corse par des voyageurs (cas importés), où elles peuvent se transmettre par le moustique tigre (*Aedes albopictus*).

La prévention et le signalement précoce de ces trois pathologies permettent de réduire le risque de survenue de chaînes de transmission locales (cas autochtones).
En tant que professionnels de santé, votre rôle dans ce dispositif est central.

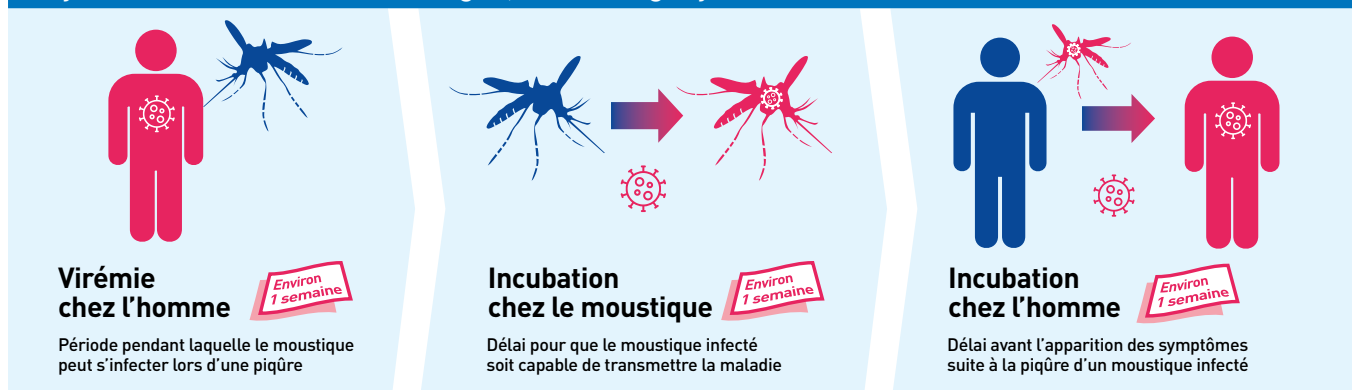
Comment se transmettent ces maladies ?

Une personne infectée peut contaminer un moustique pendant la période de virémie où le virus est présent dans son sang : à partir de 2 jours avant les premiers symptômes environ et jusqu'à 7 jours après.

La transmission via les produits issus du corps humain (transfusions, greffes...) est également possible, mais est plus rare.

Pour le Zika, la transmission par voie sexuelle pendant quelques mois après le début de l'infection existe, lors de rapports non protégés. Le virus peut aussi se transmettre directement de la mère à l'enfant, si la mère est infectée pendant sa grossesse.

Cycle de transmission de la dengue, du chikungunya et du Zika



Quels sont les principaux symptômes de ces maladies ?

Les manifestations cliniques de ces trois arboviroses sont polymorphes avec un spectre clinique s'étendant de formes asymptomatiques aux formes graves avec risque de décès.

L'expression clinique la plus fréquente, et commune à ces trois infections, est celle d'un syndrome viral aigu. Ces symptômes durent habituellement une semaine et font place à une fatigue qui peut être prolongée.

- La **dengue** se manifeste habituellement par une fièvre élevée d'apparition brutale pouvant

être associée à des maux de tête, des douleurs musculaires et/ou articulaires, des douleurs rétro-orbitaires et une éruption cutanée.

- Le **chikungunya** se manifeste habituellement par une fièvre élevée d'apparition brutale et des douleurs articulaires, pouvant être associées à des maux de tête, des douleurs musculaires et une éruption cutanée.
- Le **Zika** se manifeste habituellement par une éruption cutanée avec ou sans fièvre, pouvant être associée à une hyperhémie conjonctivale, des douleurs musculaires et/ou articulaires.

Principaux symptômes de la dengue, du chikungunya et du Zika

En l'absence d'autres signes d'appel infectieux



Fièvre d'apparition brutale



Douleurs musculaires ou/et articulaires



Maux de tête



Éruption cutanée

Quels sont les principaux messages de prévention ?

Pendant la phase de virémie (en moyenne une semaine à partir du début des signes) des mesures de protection individuelle contre les piqûres de moustiques doivent être appliquées chez le patient. Recommandez-lui de se protéger pour éviter qu'il transmette le virus à des moustiques qui pourront ensuite infecter d'autres personnes dans l'entourage.

Les principaux moyens de protection sont les vêtements amples et couvrants, les répulsifs

cutanés et l'utilisation de ventilateurs. D'autres moyens peuvent être utilisés : moustiquaires, diffuseurs électriques, serpentins en extérieur...

Conseillez-lui également de modérer ses déplacements afin de limiter le risque d'infecter des moustiques présents dans différentes zones géographiques.

Ces moyens de prévention s'appliquent également aux patients qui se rendent dans une région à risque. Pour les conseils aux voyageurs, consultez le [site du Haut Conseil de la santé publique \(HCSP\)](#).

Principaux messages de prévention à l'attention des personnes atteintes de la dengue, du chikungunya ou du Zika



Portez des vêtements amples et couvrants



Appliquez des répulsifs cutanés



Utilisez des ventilateurs



Limitez vos déplacements

Quels tests biologiques prescrire pour confirmer le diagnostic ?

En présence d'un tableau clinique évocateur et en l'absence d'un autre diagnostic, avec ou sans notion de voyage, prescrivez les analyses biologiques en fonction de la date de début des signes du patient.

Pour les prélèvements sanguins :

- RT-PCR pour un prélèvement réalisé jusqu'à 7 jours après les premiers signes,
- sérologie à partir du 5^e jour après les premiers signes,
- RT-PCR et sérologie pour les prélèvements réalisés entre le 5^e et le 7^e jour après les premiers signes.

Pour les prélèvements urinaires :

RT-PCR jusqu'à 10 jours après les premiers signes réalisée uniquement pour le Zika.

La RT-PCR est une technique spécifique et sensible qui permet de caractériser les souches virales.

La sérologie est une technique moins performante pour laquelle des réactions croisées existent.

Recherchez simultanément les trois infections en raison de symptômes et de zones de circulation similaires.

Réalisez un prélèvement de contrôle à distance (10-15 jours) en cas d'IgM isolées.

Incitez votre patient à réaliser le prélèvement dans les suites immédiates de la consultation.

Prescriptions biologiques de la dengue, du chikungunya et du Zika

Début des signes

J+1

J+2

J+3

J+4

J+5

J+6

J+7

J+8

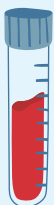
J+9

J+10

J+11

J+12

J+...



RT-PCR SANG



SÉROLOGIE



RT-PCR URINES (Zika uniquement)

Pourquoi et comment signaler ces maladies ?

Le moustique tigre est actif entre mai et novembre sur une grande partie du territoire hexagonal et en Corse. Au cours de cette période, le signalement précoce des cas est primordial. Il permet aux ARS d'orienter les mesures de démoustication afin de limiter la survenue de cas secondaires.

Signalez sans attendre chaque cas à la plateforme régionale de veille et d'urgences sanitaires de [l'ARS de votre région](#).

Les symptômes de ces maladies et les zones de circulation sont souvent similaires (région intertropicale) : **recherchez les trois virus**.

Il s'agit de **maladies à déclaration obligatoire** qui doivent être signalées toute l'année. En cas de résultats biologiques positifs, complétez le formulaire CERFA correspondant : [dengue](#), [chikungunya](#) ou [Zika](#).

Identification et objectifs du signalement de la dengue, du chikungunya et du Zika

