


Portrait de Territoire

Vienne [86]

édition
2023



7,2 %

 de la population de NA,

 440 164 hab

Département à la population vieillissante

11,1 %


 de personnes âgées + 75 ans

 (NA : 11,3 % et France : 9,2 %)


18,45 %

 de la population en Affection longue durée (ALD)

Département avec une forte proportion rurale (hors axe Poitiers/Châtelleraut)



12 privés

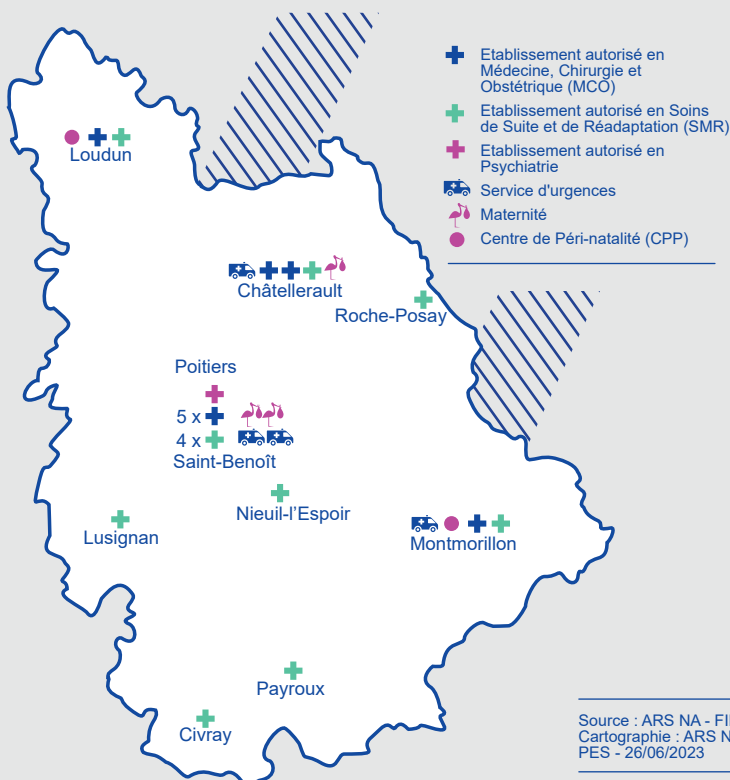


6 publics

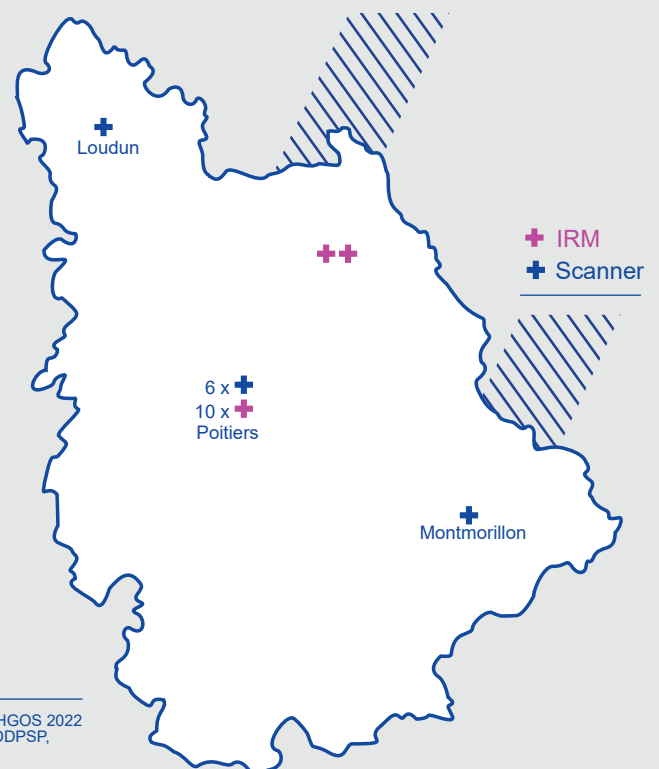
18 établissements de santé disposant de :

- 1 autorisation en Médecine-Chirurgie-Obstétrique public (MCO)
- 3 autorisations en Médecine-Chirurgie-Obstétrique privé (MCO) (SSR)
- 1 autorisation en Psychiatrie : Centre Hospitalier Henri Laborit
- 6 autorisations en Soins Médicaux de Réadaptation (SMR)

L'offre de soins hospitaliers



Les IRM et Scanners



457

Médecins généralistes libéraux et mixtes

104 médecins pour 100 000 habitants

(NA : 111 / France : 98)

-7,3 % entre 2012 et 2022 ↘

(-8 % NA / -8,8 % France)



32 %

Médecins libéraux âgés de + de 60 ans

(32 % NA / 53 % France)

+33 % entre 2012 et 2022 ↗

(+24 % NA / +32 % France)



352

Médecins spécialistes libéraux et mixtes

80 médecins pour 100 000 habitants

(NA : 94,8 / France : 92,6)

+10,3 % entre 2012 et 2022 ↗

(+2,5 % NA / -0,2 % France)



463

Infirmiers diplômés d'Etat (IDE) libéraux

106 IDE pour 100 000 habitants

(NA : 213 / France : 185)

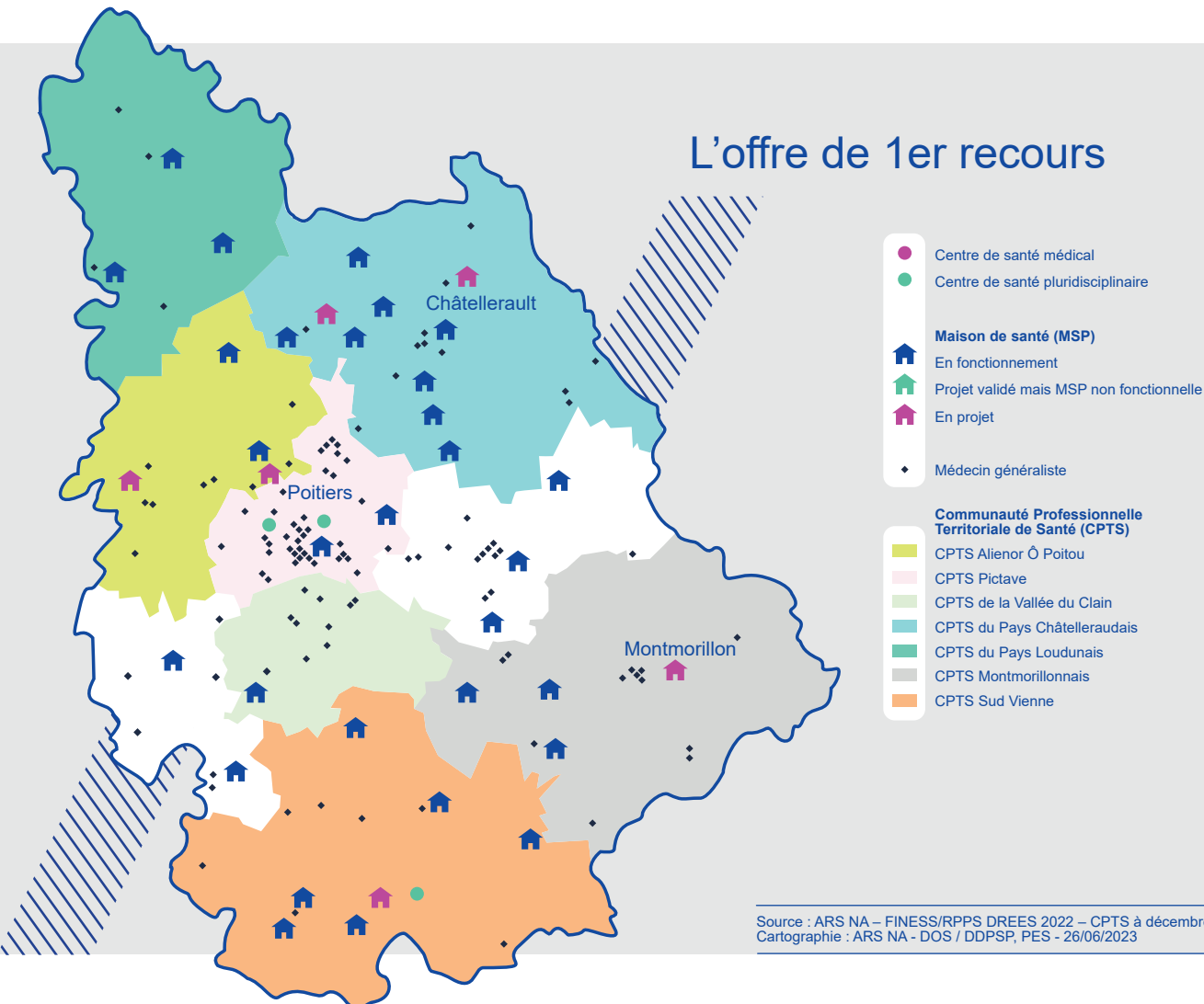
+15,3 % entre 2012 et 2022 ↗

(+28,6 % NA / +29,4 % France)



3 Spécialités en tension sur le territoire

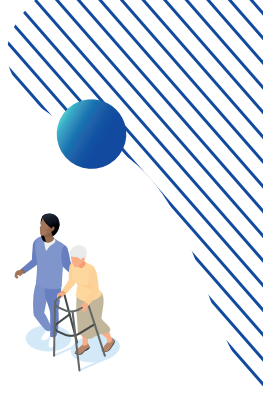
- Gastro-entérologie & hépatologie
- Rhumatologie
- ORL Chirurgie cervico facial





Etablissements d'hébergement et services médicalisés pour personnes âgées

- 76 EHPAD (5 702 places) médicalisés et 4 SSIAD (925 places)
- 11 987 places d'EHPAD pour 100 000 hab de 75 ans et plus (10 396 NA / 9 872 France métropolitaine)
- 19,45 places de SSIAD pour 100 000 hab de 75 ans et plus (20,88 NA / 20,25 France métropolitaine)



Etablissements et services pour personnes en situation de handicap

- 65 établissements et services soit environ 3 000 places

Public enfants

- 14 Services d'éducation spéciale et de soins à domicile (Sessad)
- 8 Instituts médico-éducatifs
- Dispositifs spécifiques de scolarisation en milieu ordinaire/plan autisme :
 - 2 Unités d'enseignement en maternelle autisme (Uema) à Poitiers et Jaunay-Margny et un dispositif d'autorégulation
 - 1 Unité d'enseignement élémentaire autisme à Saint-Georges-Lès-Baillargeaux
 - 1 Plateforme de coordination et d'orientation des troubles neuro développementaux (PCO TND) pour les 0-12 ans



Indicateurs Santé Environnement

Eau potable

145 captages en Vienne
97,93 % en eau souterraine /
2,07 % eau superficielle



2 073 contrôles sanitaires réalisés
par la DD ARS sur l'eau de consommation en 2022



Moustique tigre

29,70%

de la population du département habitent
dans des communes colonisées

Crédits 2022 alloués par l'ARS



Prévention

2,59M €



Sanitaire

292,4M €



Médico-Social

212,8M €



Les forces

- Une offre complète et graduée : un CHU à Poitiers (Etablissement public Médecine Chirurgie Obstétrique) implanté sur 5 sites
- Un établissement psychiatrique dynamique : le Centre Hospitalier Henri Laborit proposant des prises en charges innovantes et des projets de coopération avec le secteur médico-social
- La dimension universitaire portée par le CHU et le CH Henri Laborit, renforçant l'attractivité des professionnels sur le territoire
- 3 établissements privés Médecine Chirurgie Obstétrique : Elsan et Kappa santé (Poitiers et Châtelleraut)
- 6 établissements de Soins Médicaux de Réadaptation



Les faiblesses



- Des difficultés liées aux ressources humaines (Médecins anesthésistes, IDE, médecins coordinateurs en EHPAD) dans le secteur hospitalier et médico-social
- Une offre pour l'accompagnement à destination des enfants avec des Troubles du Neuro-Développement (TND) insuffisante dans le secteur médico-social
- Une faible densité en chirurgiens-dentistes : 4/10000habitants (France 5,4)
- En termes de démographie médicale : 50% des médecins ont plus de 55 ans, 80 médecins spécialistes pour 100 000 habitants
- Un faible taux de participation au dépistage organisé des cancers en 2022



Pistes d'amélioration

- Ouvrir un dispositif d'autorégulation implanté dans un collège
- Créer des places de services de soins infirmiers à domicile (SSIAD) réservées aux personnes handicapées vieillissantes
- Développer une Plateforme Territoriale Solidaire et une l'équipe mobile Qualité de vie au Travail (QVT) pour les ESMS pour personnes âgées et handicapées
- Développer l'Hébergement Temporaire d'Urgence en Vienne : 11 places installées
- Renforcer la prise en charge des personnes sous-main de justice, par la mise en place d'un hôpital de jour (CH Henri Laborit)
- Mettre en place un Plan de lutte contre l'ambrosie



Points de vigilance

- Les tensions hospitalières avec des risques de suspension d'activité au niveau de la maternité, des urgences, des blocs opératoires
- L'accompagnement des jeunes adultes maintenus au titre de l'amendement CRETON
- Une fragilité financière de certaines structures médico-sociales

Bonnes pratiques



- Des coopérations territoriales établies entre le secteur hospitalier public, privé et libéral
- Le Service d'accès aux soins (SAS86) est un atout pour notre territoire
- Une dynamique de prévention des risques liés au radon
- La Mise en place d'un réseau pour la gestion des situations de Diogène et d'Incurie

Sources : Médecins : DREES - RPPS 2012, 2022 / INSEE - RP 2009, 2019 ; Traitements : ARS NA – DOS / DDPSP / Pôle Etudes, Statistiques et Evaluation
IDE : DREES - ADELI 2013, 2021 / INSEE - RP 2010, 2018