

Journées régionales CLSM Nouvelle-Aquitaine

27 et 29 novembre 2017

Plan

1. Contexte local
2. Historique du CLSM et Organisation du CLSM de Nantes
2. Plus value d'un CLSM sur Nantes
3. Actions du CLSM
4. Les points de secteurs
5. Liens spécifiques

Contexte local

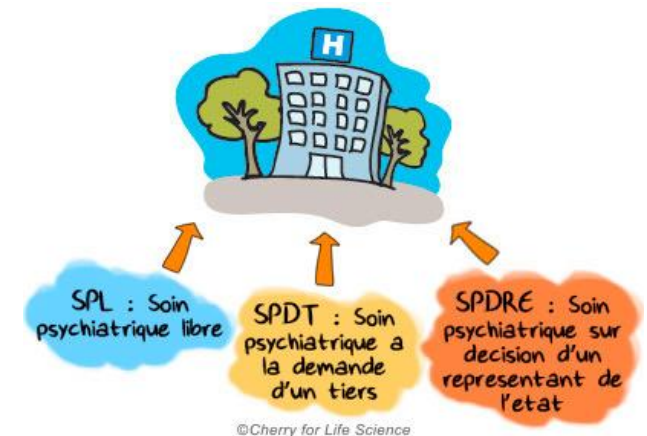
**VOTRE PLANCHER
C'EST LE PLAFOND
DU VOISIN**



Je ne suis pas sortie de mon lit pendant une semaine. Je me sentais trop mal.



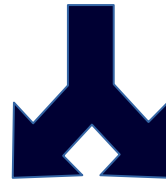
Ton boss t'as vraiment laissé prendre une semaine sans raison?



Historique du CLSM : Le Réseau Santé Mentale



Problématique : difficulté à vivre dans la cité pour des personnes porteuses d'une maladie mentale chronique ou en souffrance mentale, dans un contexte d'isolement, voire d'exclusion

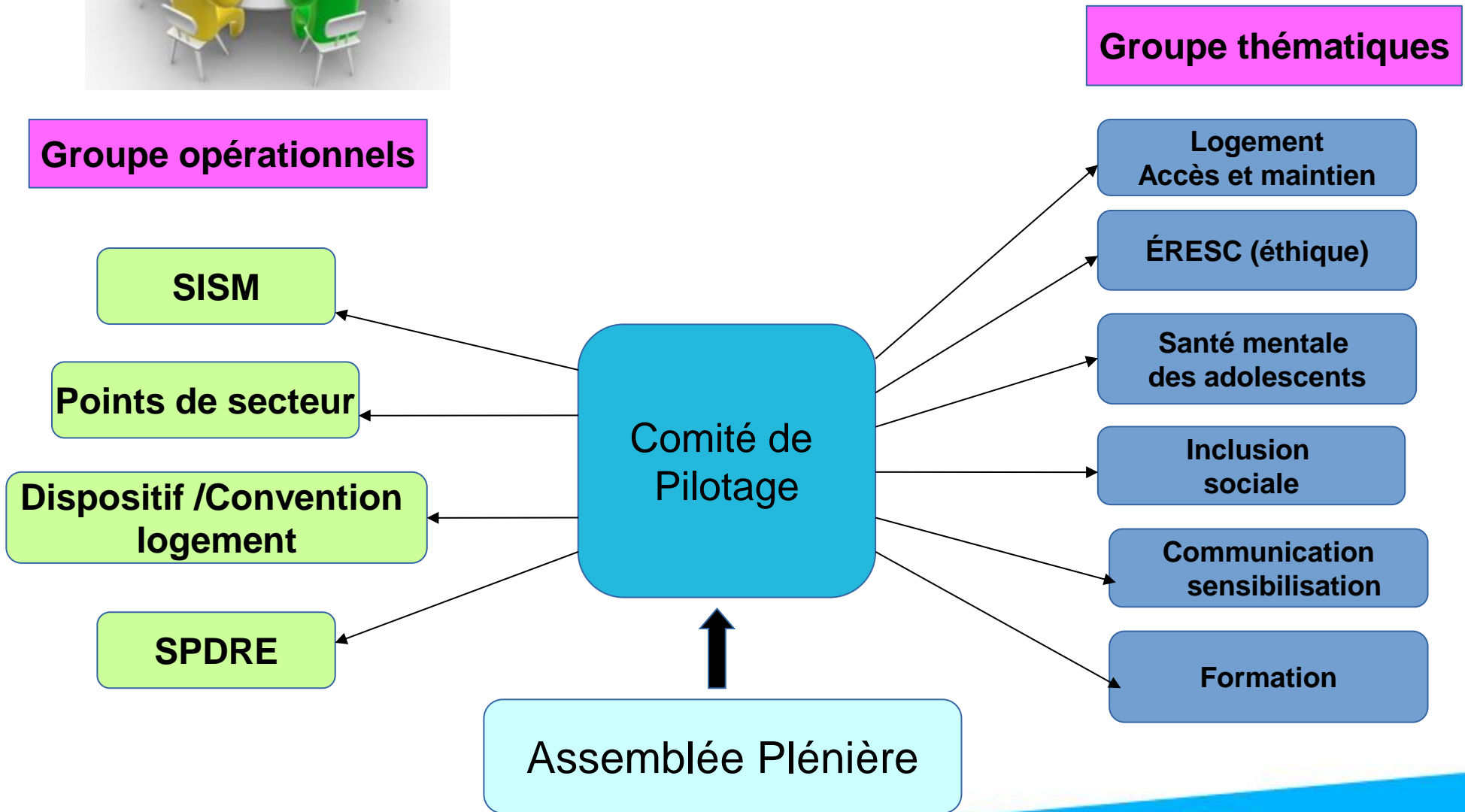


Le guide santé mentale

Les points de secteur



Gouvernance du CLSM



Plus value du CLSM



**Meilleures connaissances
des ressources
locales**

acculturation

**Arrivée de nouveaux
partenaires**

Bénéfices

Regard croisés

**Amélioration des
pratiques**

interconnaissance

Confiance

Actions du CLSM

Semaine d'information en santé mentale

Thème 2017 : santé mentale et travail

18 actions réalisées, 1015 personnes touchées

Points de secteur : 15 réunions sur 16 organisées

81 situations abordées en 2016

- **Convention accès au logement pour les personnes ayant des troubles psychiques** : 7 personnes ont eu accès à un logement, 5 sont en attente

Soins sous contrainte : le Maire a émis 54 arrêtés

- **Séminaire fév 2017** : *De la motivation à l'alliance* : 170 participants

Projet Printemps : promotion d'une expérimentation sur la prévention du suicide (stopblues : application et d'un site créé par L'INSERM)

Un outil du CLSM : le point de secteur

Le point de secteur est un espace de concertation de professionnels des services de psychiatrie du CHU, des bailleurs sociaux, de la ville de Nantes et de l' AISL autour de situations individuelles de personnes en difficulté, le CCAS. Ce groupe intègre autant que de besoin d'autres professionnels.

Objectifs :

- favoriser l'intégration dans la cité de personnes présentant des troubles psychiques
- apporter une aide à la personne en souffrance psychique et en difficulté à vivre dans son logement, en raison de troubles du comportement et/ou de l'ordre public et du voisinage
- intervenir pour maintenir la personne à domicile ou favoriser l'accès à un logement.

1 réunion/trimestre et /secteur soit **16** rencontres/an

Limites et perspectives des points de secteur

Point +

Résolution de problème

Culture partagée

Meilleure connaissance des missions et des limites de chacun

Autonomie des bailleurs dans l'intervention sur certaines situations

Assiduité de membres

Point -

Outil peu connu des acteurs du territoire

Secret partagé et personne non informée

Absence des acteurs du social (CCAS et CD)

Difficultés face aux situations psychosociales (isolement et conduites additives)

Culture de réseau: mobilisation de certains partenaires qu'en fonction de « leur besoin »

Évaluation du dispositif

Dynamique fortement soutenue par la ville

Liens spécifiques



Merci pour votre attention