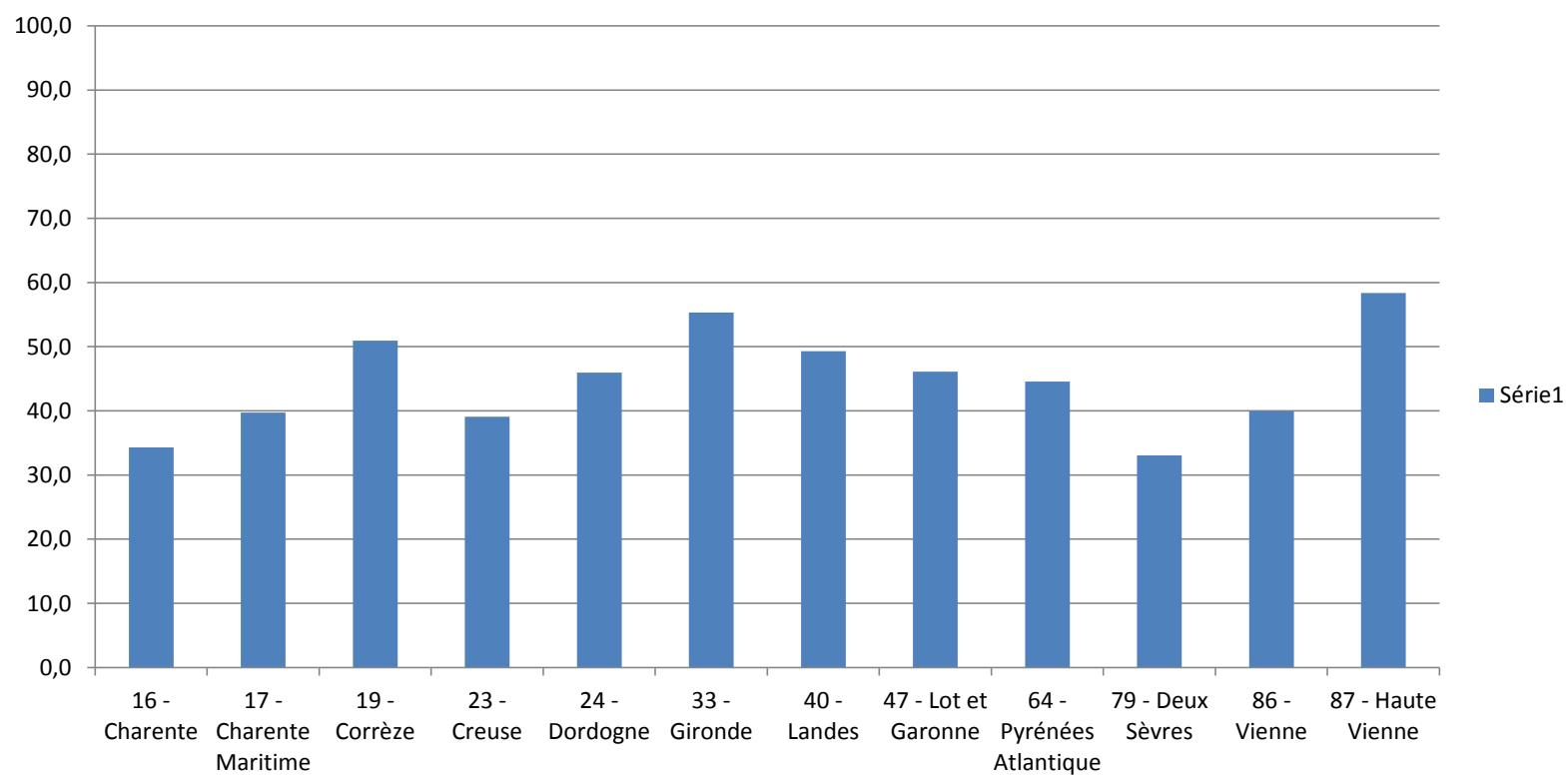


	Titulaire autorisé	Adjoint autorisé	Pharmacien autorisé	Pharmacie autorisée
16 - Charente	52	29	81	47
17 - Charente Maritime	106	56	162	89
19 - Corrèze	60	28	88	55
23 - Creuse	23	10	33	25
24 - Dordogne	78	34	112	74
33 - Gironde	321	206	527	301
40 - Landes	74	51	125	68
47 - Lot et Garonne	58	36	94	59
64 - Pyrénées Atlantique	133	74	207	111
79 - Deux Sèvres	44	27	71	42
86 - Vienne	66	36	102	62
87 - Haute Vienne	96	62	158	94

Total Titulaire participant	Total Adjoint Participant	Total Pharmacien autorisé	Total Pharmacie autorisé
1111	649	1760	1027

## Pourcentage de pharmacie autorisée par département



Pourcentage Titulaire autorisé (%)	Pourcentage Adjoint autorisé (%)	Pourcentage Pharmacien autorisé (%)	Pourcentage Pharmacie autorisée (%)
28,6	21,2	25,4	34,3
36,1	18,0	26,8	39,7
43,2	28,0	36,8	50,9
29,9	18,2	25,0	39,1
37,7	23,9	32,1	46,0
42,5	30,8	37,0	55,3
39,4	29,1	34,4	49,3
35,8	28,6	32,6	46,1
39,0	24,3	32,1	44,6
28,2	17,5	22,9	33,1
32,4	19,0	26,0	40,0
47,5	28,1	37,4	58,4

Pourcentage Total Titulaire autorisé (%)	Pourcentage Total Adjoint autorisé (%)	Pourcentage Total Pharmacien autorisé (%)	Pourcentage Total Pharmacie autorisé (%)
38,2	25,1	32,1	46,8