



Plan  
**Santé**  
**CHARENTE**  
2018-2023

AGIR ENSEMBLE  
POUR LA SANTÉ  
DES CHARENTAIS



**PRS** 2018-2023  
NOUVELLE  
AQUITAINE  
Projet Régional de Santé

**ars**  
Agence Régionale de Santé  
Nouvelle-Aquitaine

# Édito



**Atika RIDA-CHAFI**,  
directrice de la délégation  
départementale de l'ARS  
en Charente

*Le PRS doit être décliné dans chaque territoire pour s'adapter aux besoins spécifiques de la population.*

**Le Plan Santé Charente vise les objectifs suivants :**

*Le Projet régional de santé (PRS) 2018-2028, élaboré sous le pilotage du directeur général de l'ARS, Michel LAFORCADE, prévoit 3 évolutions majeures pour notre système de santé régional :*

- **Plus de prévention** et de promotion de la santé,
- **Plus de prises en charge à domicile et d'inclusion** au plus près des milieux de vie (personnes âgées, en situation de handicap et publics vulnérables),
- **Plus de prises en charge personnalisées et coordonnées** avec une participation active des patients.

- Garantir aux Charentais la qualité des soins,
- Offrir aux Charentais plus de prévention et d'éducation à la santé afin d'améliorer les indicateurs de santé,
- Assurer aux Charentais un accès à une offre de soins structurée et diversifiée (hôpitaux de référence, hôpitaux de proximité, maisons de santé pluriprofessionnelles, centres de santé...),
- Dynamiser la démocratie en santé.

## Tous les acteurs engagés

*Le Conseil Territorial de Santé, instance de démocratie en santé prévue par le Code de la santé publique, est là pour promouvoir le respect des droits de la personne dans le système de santé et améliorer celui-ci dans le cadre spécifique de notre département de la Charente.*

*Les représentants des usagers, des institutionnels, des professionnels des établissements, des élus locaux viennent contribuer à adapter la politique de santé à notre territoire.*

*La santé étant l'affaire de tous, chacun doit s'impliquer pour lui-même et pour les autres : c'est à partir de cette mobilisation que nous pourrons obtenir de meilleurs résultats.*

**Pierre MAURY**, Président du Conseil Territorial de Santé de la Charente

Plan  
**Santé**  
**CHARENTE**  
2018-2023

# Portrait DE LA CHARENTE

353 613 habitants  
6 % de la population de la Nouvelle-Aquitaine

1 personne sur 2 vit en zone rurale

Seuil de pauvreté supérieur au seuil national (14,8 contre 13,3) et régional

10<sup>ème</sup> rang sur 12 Indice de développement humain (PIB/hab, espérance de vie à la naissance, niveau d'éducation)

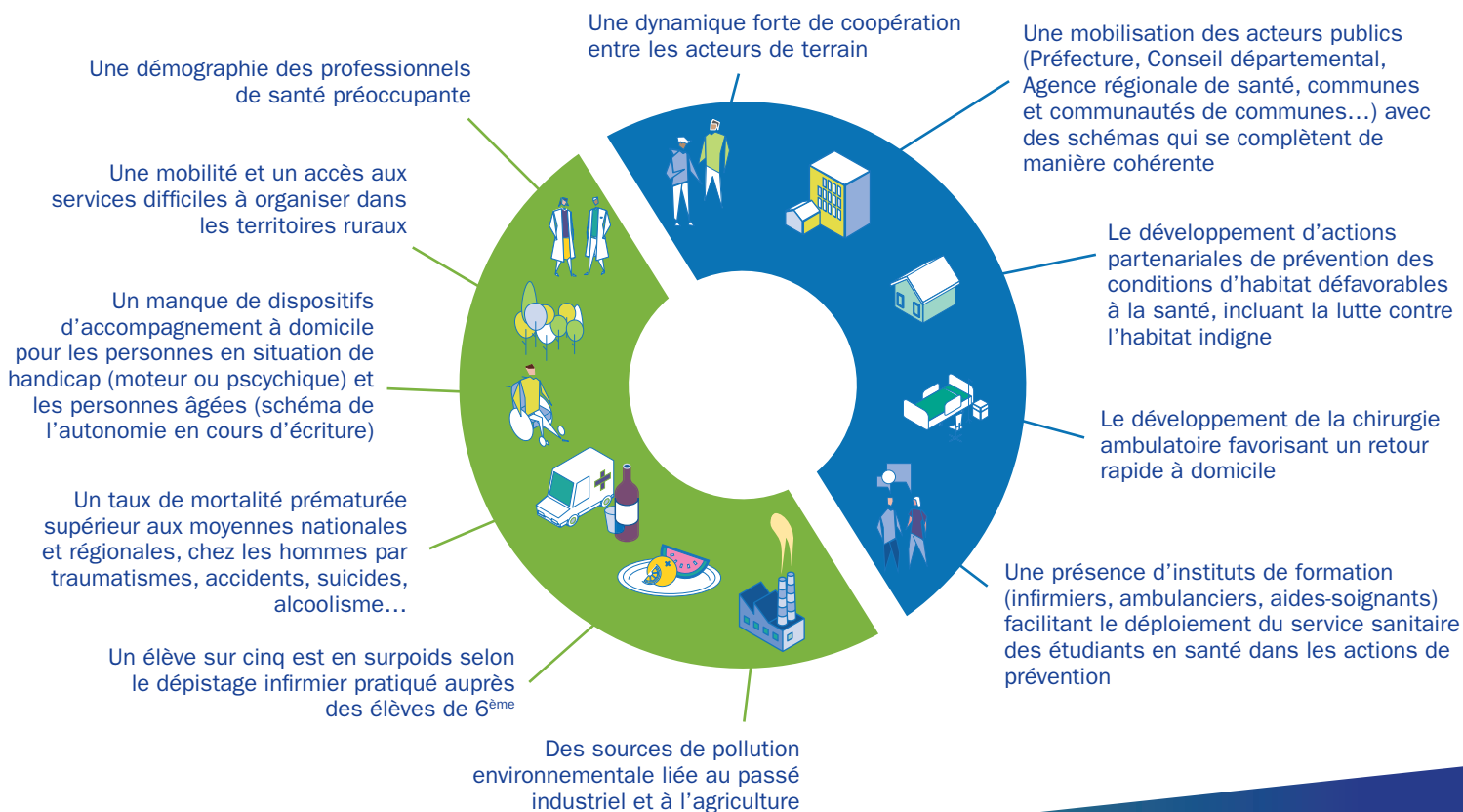


- Une densité de population moyenne, concentrée dans le bassin de vie du fleuve Charente et une large part du territoire Nord et Sud sous peuplée, organisée autour de petits bourgs.

- Un indice de vieillissement et une proportion de personnes âgées dans la moyenne régionale, relativement élevée.



## Des forces à MAINTENIR Des fragilités à PRENDRE EN COMPTE



# 10 priorités d'action

## POUR AMÉLIORER LA SANTÉ DES CHARENTAIS



## de prévention

### Activité physique

**Prévenir et réduire le surpoids et l'obésité de la population charentaise**

#### Exemple d'action

Former et inciter les médecins à la prescription d'activité physique pour les personnes sédentaires ou inactives n'atteignant pas la recommandation des 30 minutes d'activité physique par jour.



### Addictions

**Favoriser le développement des aptitudes personnelles <sup>(1)</sup> des jeunes pour prévenir les conduites à risque (tabac, alcool, écrans...)**

#### Exemples d'actions

Prévenir les addictions en s'appuyant sur :

- le programme interactif « Unplugged » à destination des élèves de 5<sup>ème</sup> des collèges de Charente (thèmes abordés : tabac, écrans, vie et influence dans un groupe, gérer ses émotions...),
- le dispositif « expériences animées » (réalisation de films d'animation par les étudiants de l'École des Métiers du Cinéma d'Animation d'Angoulême) à destination des élèves de collèges et de lycées charentais (prévention par les pairs).

### Maladies chroniques

**Rendre acteurs les patients pour leur permettre de mieux vivre leur maladie et fluidifier leur parcours de santé**

#### Exemple d'action

Développer au plus près des lieux de vie des programmes d'éducation thérapeutique du patient « polyopathologies » portés par des maisons de santé pluri-professionnelles.

### Suicide

**Réduire la surmortalité par suicide en Charente**

#### Exemple d'action

Développer le réseau « Sentinelle » (personnes formées pour repérer les signaux d'alerte et orienter) pour mieux repérer et prévenir le risque suicidaire.

<sup>(1)</sup> Compétences psychosociales



# de prise en charge à domicile et d'inclusion



## Handicap

Apporter à chaque personne en situation de handicap une réponse à ses besoins en cohérence avec son projet de vie et s'inscrire dans le projet charentais « Territoire 100% inclusif »



### Exemple d'action

Soutenir les projets innovants d'habitats inclusifs.

## Personnes âgées et malades chroniques

Renforcer les logiques de coopération entre professionnels pour améliorer les parcours de santé et faciliter le maintien à domicile



### Exemple d'action

Doter le département d'une plateforme territoriale d'appui pour aider les professionnels à gérer les situations complexes.



### Exemples d'actions

- Partager les véhicules des centres sociaux et autres acteurs pour organiser des transports à la demande (ex : dispositif « Mobilité Sud-ouest Charente »...),
- Développer à l'échelle du territoire la maison des adolescents et créer une équipe spécialisée de pédopsychiatrie.

## Accès aux soins

Mener des actions de prévention et d'accès aux soins vers des publics ciblés (personnes isolées et peu mobiles)



# d'offre de soins personnalisée et coordonnée



## Usagers : acteurs du système de santé

Optimiser la représentation et les droits des usagers, leur permettre de contribuer directement à la politique de santé, déployer le dispositif d'usager expert



## Communautés professionnelles territoriales de santé (CPTS)

Offrir à la population des parcours de soins coordonnés en lien avec la constitution des équipes de soins primaires et des CPTS



### Exemple d'action

Animer le Conseil de vie sociale départemental, former les usagers experts et les intégrer aux programmes d'éducation thérapeutique portés par des maisons de santé pluri-professionnelles (MSP), faire vivre les comités citoyens des MSP de Ruelle et Mérignac.

## Santé mentale

Développer et faire connaître les ressources du territoire en santé mentale <sup>(1)</sup>. Favoriser les coordinations en incluant le patient



### Exemple d'action

Aller vers le public concerné en s'appuyant sur le maillage du territoire et faire connaître la santé mentale dans son ensemble (ex : forum santé...).



### Exemple d'action

Accélérer le virage numérique et développer un bouquet de service numérique à destination des professionnels (ex : télémedecine, dossier médical partagé, messagerie sécurisée...).

<sup>(1)</sup> cf. Plan territorial de santé mentale

# Le PRS Nouvelle-Aquitaine, c'est :

- **3 documents plus synthétiques et lisibles** pour permettre à tous les acteurs de s'y inscrire : le Cadre d'orientation stratégique (COS), le Schéma régional de santé (SRS) et le Programme régional pour l'accès à la prévention et aux soins des plus démunis (PRAPS).
- **Un suivi et une évaluation renforcés**, notamment autour d'un nombre resserré d'indicateurs dits traceurs de la politique régionale.



Consultez ces documents et suivez la mise en oeuvre du PRS sur le site internet de l'ARS : [nouvelle-aquitaine.ars.sante.fr](http://nouvelle-aquitaine.ars.sante.fr)



## Agence régionale de santé Nouvelle-Aquitaine

### Délégation départementale de la Charente

8 rue du Père Joseph Wrésinski  
CS 22321  
16023 Angoulême  
05 49 42 30 50  
[ars-dd16-direction@ars.sante.fr](mailto:ars-dd16-direction@ars.sante.fr)

### Siège

103 bis rue Belleville - CS 91704  
33063 Bordeaux Cedex  
05 57 01 44 00  
[ars-na-contact@ars.sante.fr](mailto:ars-na-contact@ars.sante.fr)



Suivez l'ARS Nouvelle-Aquitaine sur  
Facebook et Twitter